



ریاست جمهوری
سازمان میراث فرهنگی و گردشگری

سازمان میراث فرهنگی و گردشگری استان فارس

پیر درویش عالی

تهیه‌کنندگان: سیما علویه - ایرج محمدی

شماره ثبت:

تاریخ ثبت:

تاریخ تهیه: تابستان ۸۳

بِسْمِ اللَّهِ الرَّحْمَنِ الرَّحِيمِ



ریاست جمهوری
سازمان میراث فرهنگی و گردشگری

سازمان میراث فرهنگی و گردشگری استان فارس

گزارش ثبتی : پیر درویش عالی

تاریخ تهیه: تابستان ۸۳

تهیه کنندگان: سیما علویه - ایرج محمدی

نقشه بردار: سیما علویه - ایرج محمدی

عکاس: سیما علویه - ایرج محمدی

خدمات رایانه: صدیقه عبداللهی

شماره ثبت: تاریخ ثبت:

(استفاده از اطلاعات مندرج در این گزارش با ذکر مأخذ مجاز می‌باشد)

شماره نامه ابلاغیه ارسالی (مالک) [] تاریخ نامه ابلاغیه ارسالی (مالک) []
 شماره رضایت نامه مالک [] تاریخ نامه رضایت مالک []
 کد کاربری قبلی [] کد کاربری فعلی [] کد کاربری پیشنهادی []
 نام کاربری قبلی [] نام کاربری فعلی نام کاربری پیشنهادی []
 گزارش کامل []

۱- موقعیت طبیعی اثر:

شهرستان لار ۲۰۹۲۳ کیلومتر مربع وسعت دارد و از این نظر با اختصاص ۱۶۱۹ درصد از کل مساحت استان، بیشترین مساحت استان را در بر گرفته است. لار در ۵۴' و ۲۰' طول جغرافیایی و ۲۷' و ۴۱' عرض جغرافیایی قرار دارد. ارتفاع آن از سطح دریا یا خلیج فارس ۸۰۰ متر است. این شهرستان از شمال به داراب و جهرم، از غرب به فیروزآباد، از جنوب به لامرد و استان هرمزگان محدود است. جمعیت شهرستان ۲۵۰۶۶۶ نفر و شهرهای آن به جز لار به عنوان مرکز: گرانش، اوز، خنج، بنارویه، بیرم، جویم و خور است. این شهرستان دارای ۶ بخش و ۷۲۱ آبادی است. در مورد نام لار در متون تاریخی آمده است این شهر ابتدا لاد نامیده می شده و لاد نام یکی از پسران پادشاه قدیم پارس بود که این شهر را در ناحیه گرمسیری جنوب پارس ساخت. لار در جنوب شرقی استان فارس و در منطقه زلزله خیز قرار دارد.

۲- موقعیت فعلی اثر:

۵ کیلومتری جاده لار، اعطایی به بندر عباس، سمت راست جاده

۳- شماره پلاک ثبتی اثر (پنا):

۴- تاریخچه و وجه تسمیه اثر:

چون شخصی متدین و والامقامی در این اثر به نام پیردرویش دفن شده است. در نتیجه این اثر را به همین نام نامیده اند.

۵- سوابق پژوهشی اثر (شناسایی، بررسی، گمانه زنی، حفاری و...):

این اثر در سالهای گذشته توسط کارشناسان اداره کل میراث فرهنگی شناسایی و در سال ۱۳۸۲ کلیه اقدامات ثبتی آن مهیا تا پس از مطرح شدن در جلسه شورای ثبت استان در فهرست آثار ملی قرار گیرد.

۶- نوع و توضیحات مالکیت اثر:

نوع مالکیت بصورت وقفی است. کلیه بناهای مذهبی در تصرف اداره اوقاف می‌باشد.

۷- اقدامات انجام شده در مورد حریم اثر (حریم پیشنهادی):

تاکنون هیچگونه اقدامی درخصوص تعیین حریم این اثر صورت نگرفته است.

۸- ویژگی اثر:

فرم گنبد اثر

۹- مشخصات اثر: (الف) تپه (ب) بنا (تزیینات، نوع مصالح، ابعاد و اندازه و...)

بنا دارای پلانی مربع شکل می‌باشد. ورودی بنا در ضلع شمالی قرار گرفته است. پلان خود بقعه بصورت مربع که بوسیله گوشواره‌ها این پلان تبدیل به دایره شده است. داخل بقعه سنگ لزره به ارتفاع ۵۰ سانتیمتر کار گذاشته شده است. مصالح بکار رفته در احداث این بنا سنگ و گچ می‌باشد. گنبد این اثر بصورت پلکانی و از نظر مقایسه با گنبد دایمال نبی در شوش قابل مقایسه می‌باشد. در داخل اتاقک بقعه ۴ عدد معجر چوبی که بر روی آن کنده کاری شده وجود دارد. ورودی بنا بوسیله یک طاق قوسی دار مسیر است. ورودی اثر با یک درب آهنی مسیر می‌باشد. این ورودی جدید و در سالهای گذشته کار گذاشته شده است. یک اتاقک الحاقی در ضلع شمالی بنا احداث شده که یک محراب نیز در آن تعبیه شده است. ۳ اتاقک در قسمت شرقی آن به‌مراه یک حیاط که اتاقها از بلوک سیمانی و آجر ساخته شده است. در ضلع جنوبی بقعه یک قبرستان به‌مراه سنگ قبرهای با بیش از ۱۰۰ سال قدمت وجود دارد. سقف اتاقهای ضلع شرقی نیز چوبی می‌باشد.

۱۰- نوع بهره‌برداری اثر (قبلی، فعلی و پیشنهادی):

نوع بهره‌برداری این اثر قبلاً بصورت مذهبی بوده در حال حاضر نیز به صورت مذهبی از آن استفاده می‌شود.

۱۱- توضیح دخل و تصرفات انجام شده و مشهور در اثر:

احداث اتاقک در حیاط این اثر با مصالح جدید از دخل و تصرفات بوجود آمده در اثر می‌باشد.

۱۲- توضیح تعمیرات گذشته اثر(ها):

اندود پشت پام اثر و اندود بدنه داخلی اثر از تعمیراتی است که بر روی این اثر صورت گرفته است.

۱۳- شرح وضعیت موجود، خطرپذیری و آسیب‌های وارده(اگر آسیبی دیده است):

از نظر استحکام این اثر دارای استحکام بخشی مناسب و تنها آسیبی که دیده است تعمیرات انجام شده بر روی اثر بدون در نظر گرفتن ضوابط و مقررات میراث فرهنگی صورت گرفته است.

۱۴- توضیحات ضروری و اختصاصی اثر:

۱۵- ذکر منابع و مأخذ گزارش:

بازدید از محل و گفتگو با اهالی محل

۱۶- مدارک:



گتبد مضرس بقعه



طاقنمای داخلی بقعه



فیلپوش بقعه



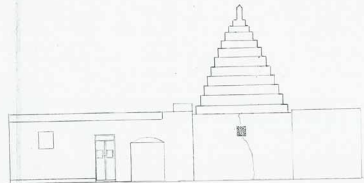
پنجره مشیک چوبی



نمای جنوبی بقعه درویش عالی

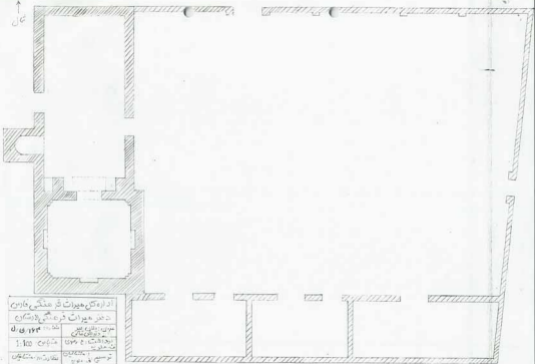


دورنمای بقعه و آب انبار درویشان



اداره کل میراث فرهنگی فارس
 دفتر میراث فرهنگی لاریجان
 شماره نقشه: ۱۳۰۰/۱۳۰۰
 تاریخ: ۱۳۰۰/۱۳۰۰
 مقیاس: ۱:۱۰۰
 تهیه شده توسط: [نام نامشخص]

↑ شمال



اداره کل میراث فرهنگی فارس
 دفتر میراث فرهنگی اراکان
 شماره نقشه: ۱۶۳
 تاریخ: ۱۳۶۰
 مقیاس: ۱:۱۰۰
 نقشه: ۱
 توضیح: ۱-۱

