

گزارش
پیشنهاد ثبت اثر در فهرست آثار ملی
اداره کل میراث فرهنگی فارس
معاونت پژوهشی

باغ مینو

شماره ثبت: ۹۷۷۲/۱
مختصات: ۲۹° ۳۰' ۳۰" شمالی - ۵۱° ۳۰' ۳۰" شرقی

تهیه کننده: محمدحسن پاک نژاد - احمد برومند

۱۳۸۱
مهرماه

۹۷۷۲/۱

۱- موقعیت طبیعی:

شیراز مرکز استان فارس، ۱۰۳۰۰ کیلومتر مربع وسعت دارد. از شمال به سپهان، مرودشت و ارسنجان، از جنوب به جهرم و فیروزآباد از شرق به استهبان و فسا و از غرب به کازرون و ممسنی محدود می‌شود. ارتفاع شیراز از سطح دریا ۱۵۵۰ متر، دشت شیراز در میان حصارهای کوهستانی واقع شده است. ارتفاعات شمالی آن را کوه بنو و تنگ سعدی و تنگ آله اکبر این رشته را از هم جدا می‌سازد. دروازه قرآن در میان تنگ آله اکبر بنا شده است. در جنوب غربی و جنوب شیراز کوه‌های قبله و سنوزیشان قرار دارند. در شرق نیز کوه مهازلو واقع شده است. در شمال و جنوب شیراز دو رودخانه خشک وجود دارد که سیلابهای کوههای اطراف شیراز را به سمت دریاچه مهازلو هدایت می‌کند. هوای شیراز بطور کلی معتدل با زمستانهای ملایم و تابستانهای گرم دارد.

۲- موقعیت فعلی:

شیراز، حیابان خیام

۳- تاریخچه بنا:

پهلوی اول

۴- مشخصات بنا:

باغ منوچهر از باغهای ارزشمند شیراز در سده اخیر می‌باشد. این باغ در ضلع غربی حیابان خیام و در نزدیکی باغ نصریه واقع است. چهار طرف این باغ را چهار حیابان احاطه کرده است. در ورودی اصلی آن رو به شرق و به طرف حیابان خیام باز می‌شود. باغ منوچهر به شکلی مربع مستطیل و عمادتی زیبا در وسط آن قرار دارد.

مساحت باغ ۱۵۵۰۰ مترمربع و پناهی آن مهدی نسازی است. عمارت باغ مینو بنا ساختمانی درساکنه نسازی که در ابتدای خیابان قناتی واقع و بوسه حاج محمد نسازی ساخته شده همزمان بنا گردیده است. در ورودی باغ آهنی است. در حداث باغ از نوع چنار، افرا، اقاقیا، ارغوانی و میوه های گوناگون است و انواع گلهای زیبا در این باغ به چشم می خورد.

۵- نوع بهره برداری و خصوصیات بارز بنا:

باغ مینو در حال حاضر مسکونی می باشد. از خصوصیات بارز این باغ درختان زیبا، سردر و عمارت باشکوه آن می باشد.

۶- عوامل تزئین شده و نوع آنها:

از تزئینات به کنار رفته در عمارت می توان به گچ بری و کارهای چوبی و منبت کاری های به کنار رفته در این بنا اشاره کرد. سقف بعضی از سالنهای عمارت دارای گچ بری های بسیار زیبا است. در داخل این عمارت قفسه ها و میزهای منبت کاری شده ارزشمندی که از چوب فوفیل ساخته شده وجود دارد و درهای چوبی نفیس آن هم از چوب چنار است. این درها و قفسه و میزها در هدفستان ساخته شده و در زمان احداث بنا به وسیله گشتی به بندر بوشهر و سپس بوسیله شتر به شیراز آورده شده است. از دیگر تزئینات می توان حجاری های سنگی ورودی اصلی باغ و فلانماهای دو طرف آن را نام برد.

۷- نوع مالکیت بنا و مشخصات ثبت آن در ردیف آثار تاریخی:

باغ مینو متعلق به خاندان نسازی است و بوسیله مهدی نسازی و عمارت آن بوسیله حاج محمد نسازی ساخته شده است. از بنای مذکور گزارش و حکم جهت ثبت در فهرست آثار ملی ایران تهیه گردید.

۸- اقدامات انجام شده در مورد بنا با ذکر مشخصات:

بجز تعمیرات انجام شده توسط مالک بنا، تاکنون هیچگونه مرمت و بازسازی توسط میراث فرهنگی صورت نگرفته است.

۹- توضیح ضروری و اختصاصی بنا:

آزوم حفظ و احیاء بناها و اماکن که سند هویت شهر می باشد خاصه در مرکز شهر علاوه بر تعلیف فضاهای شهری امکان استمرار زندگی سالم و جلوگیری از تراکم بنا را فراهم می سازد.

اشاره به اقداماتی که در دوره های گذشته روی بنا انجام شده است:

۱- توسعه و بنا تعمیرات دخل و تصرف انجام شده تاکنون:

- ساخت و سازه های صورت گرفته در داخل بنا

- ایجاد ورودی های جانبی در دیوارهای بنا

- تعمیرات و تغییرات صورت گرفته در داخل عمارت اصلی بنا

- تعویض یا تعمیر دیوارهای اطراف بنا جهت استحکام بخشش دیوارها



باغ مینو

ثبت اثر:



1. درب ورودی دید از شرق



2. دیوار حلقه جنوبی باغ مینو



3. دیوار حلقه غربی



4. درب غربی اصلی



باغ مینو

ثبت اثر:



5. ساختگاههای جدید ایجاد شده در باغ مینو



6. درب داخلی ضلع شمالی



7. عمارت باغ مینو دید از شمال



8. نمای از سر در اصلی باغ مینو دید از شمال

۸۴۵۰

شهرداری شیراز

عقیاس : ۱۱۲۵۰

به نام خدا

شماره :

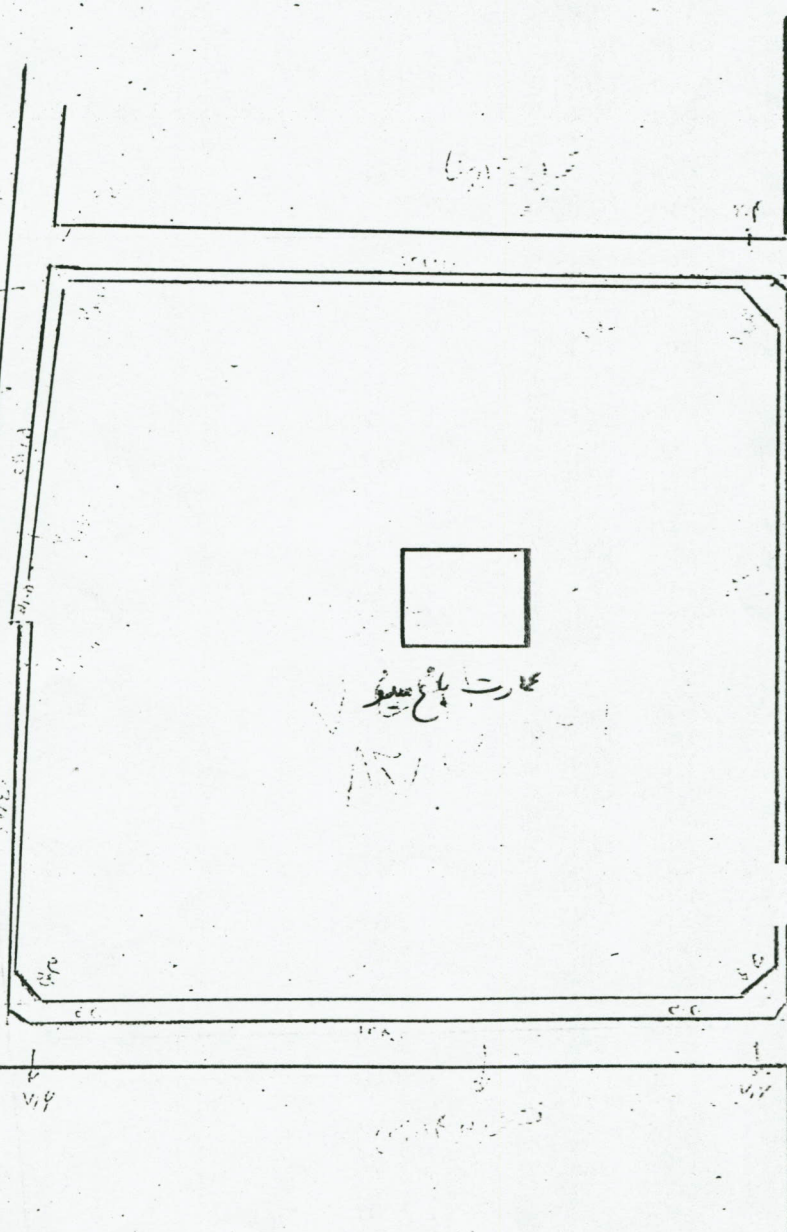
تاریخ : ۱۳۷۲/۰۲/۰۱

« فرم نقشه برداری »

۱۷۱۹

پلاک ثبتی :

نام و نام خانوادگی مالک : ~~سید حسن عباسی~~



مساحت

طبق سند

۱۵۶۱۹/۷۲

تاریخ

منازل

بازسازی

۱۰۳۴۱۶

مورد تغییر

تاریخ

مورد تغییر

۱۴۵۸۱۶

بانی

تاریخ

ضابطه

محدوده پلاک مورد نظر توسط

سازگار در محل اولیه گردید

مقدار مورد تغییر بر اساس نقشه

شماره

توسعه و محاسبه گردید

توضیحات : در صورتی که شماره پروانه فعالیت مناسبت داشته باشد از تاریخ ۱۳۷۲/۰۲/۰۱

تاریخ ۱۴ و ۱۵ شهریور ۱۳۷۲
 ۲×۲ متر
 ۳۳۰
 ۲۴۶

این نقشه بر اساس نقشه پلاک ثبتی ۱۷۱۹ شماره ۱۴۵۸۱۶
 مسئول واحد نقشه برداری

نقشه بردار

۱۳۷۲/۰۲/۰۱

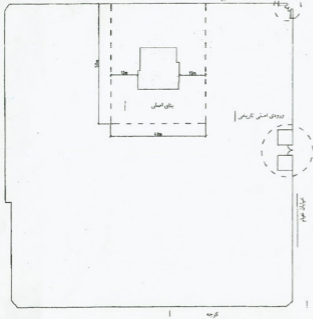
۱۱	باغ سروکوه	۲۱	باغ ابراهیم خانی	۳۱	باغ سرخه تپه	۴۱	باغ سنبله	۵۱	باغ ارم
۱۲	باغ سوسن	۲۲	باغ خورشید	۳۲	باغ سوسن	۴۲	باغ سنبله	۵۲	باغ قوام
۱۳	باغ شاه	۲۳	باغ خورشید	۳۳	باغ سوسن	۴۳	باغ سنبله	۵۳	باغ قوام
۱۴	باغ گلشن	۲۴	باغ خورشید	۳۴	باغ سوسن	۴۴	باغ سنبله	۵۴	باغ قوام
۱۵	باغ گلشن	۲۵	باغ خورشید	۳۵	باغ سوسن	۴۵	باغ سنبله	۵۵	باغ قوام
۱۶	باغ گلشن	۲۶	باغ خورشید	۳۶	باغ سوسن	۴۶	باغ سنبله	۵۶	باغ قوام
۱۷	باغ گلشن	۲۷	باغ خورشید	۳۷	باغ سوسن	۴۷	باغ سنبله	۵۷	باغ قوام
۱۸	باغ گلشن	۲۸	باغ خورشید	۳۸	باغ سوسن	۴۸	باغ سنبله	۵۸	باغ قوام
۱۹	باغ گلشن	۲۹	باغ خورشید	۳۹	باغ سوسن	۴۹	باغ سنبله	۵۹	باغ قوام
۲۰	باغ گلشن	۳۰	باغ خورشید	۴۰	باغ سوسن	۵۰	باغ سنبله	۶۰	باغ قوام



دانشهای نقشه
LEGEND
 پلوار
 نقشه

کرجه

ورودی فرضی تاریخی



کرجه

مقیاس 1:1000

عناصر ثبت محدود می شود به ساختمان اصلی یا ترمیم
 به خطوط مشخص شده اطراف و ورودی های
 مشخص شده اصلی و فرضی
 مساحت محدود اطراف بنا با استناد به اسناد
 ۲۰۰۰ مترمربع
 - ورودی اصلی و فرضی از مساحت رستخانه جدید
 حذف شود.

 ۹۷۶۲
 /
 ۲۰۰۰