

گزارش:

پیشنهاد ثبت اثر در فهرست آثار ملی

حمام کهنه خرامه

تهیه کننده گزارش: غلام حسن رثوفی

۱ - موقعیت طبیعی :

بخش کربال از توابع شهرستان شبراز می باشد که دارای آب و هوای معتدل است. زمستانهای ملایم و تابستانهای گرم دارد.

۲ - موقعیت فعلی :

بنا در میان بافت قدیم در کنار تپه باستانی بهرام گور که موقعیت فعلی آن عبارتست از خروانه میدان طالقانی دروازه باغی - حمام کهنه - پشت مسجد جامع

۳ - تاریخچه بنا :

بنا متعلق به دوره صفوی می باشد. که نام قدیمی آن حمام کهنه بوده ولی در حال حاضر به حمام گلستان مشهور است.

۴ - مشخصات بنا :

ورودی بنا از سمت جنوب بوده که از مصالح سنگ و آجر ساخته شده دهانه ورودی حمام ۱۵۳ سانتیمتر با ارتفاعی حدود ۲۱۵ سانتیمتر می باشد راهرویی که به هشتی منتهی می شود دارای محیطی به اندازه ۲ × ۵ متر می باشد.
ورودی راهروی که به پینه منتهی می شود دارای ارتفاعی حدود ۱۸۰ سانتیمتر و عرض ۹۰ سانتیمتر می باشد. راهرو ۲۰ سانتیمتر بالاتر از پینه واقع شده است.

هشتم (پینه)

درون هشتی چهار رختکن تعبیه شده است که فرم اصلی این رختکن‌ها تغییر کرده. ارتفاع این رختکن‌ها از سطح زمین تا کف رختکن ۶۰ سانتیمتر بوده که در زیر هر کدام از این رختکن‌ها ۲ کفش‌کن تعبیه شده که دارای طول و عرض و ارتفاع و عمقی حدود ۴۰ سانتیمتر بوده.

رختکن شرقی

این رختکن دارای طولی برابر ۲۵۰ سانتیمتر و ارتفاعی حدود ۲/۶۰ سانتیمتر می‌باشد و همچنین عمق این رختکن ۱۵۰ سانتیمتر بوده

رختکن شرقی

در این قسمت بنا تغییراتی در طول زمان به چشم می‌خورد و اندازه آن با بقیه رختکن‌ها متفاوت بوده.

رختکن شرقی که عمقی حدود ۳۶۰ سانتیمتر دارد در آن سکویی به طول ۲۵۰ سانتیمتر و عرضی برابر ۷۵ سانتیمتر که ارتفاع آن از کف پینه ۴۵ سانتیمتر می‌باشد تعبیه شده است.

رختکن جبهه شرقی حمام به وسیله دو دیوار در طرفین این قسمت از بقیه فضا جدا شده و در دو طرف جبهه شرقی خود دو فضای کوچکتر تشکیل داده که در حال حاضر بصورت انباری مورد استفاده می‌باشد که در حال حاضر دهانه‌ای به اندازه ۸۰ سانتیمتر و ارتفاعی حدود ۱۱۰ سانتیمتر را تشکیل داده است.

در وسط هشتی حمام حوضی هشت ضلعی با ابعادی برابر ۲۴۰×۲۴۰ موجود بوده که از سنگ ساخته شده ولی به دلیل بهداشتی نبودن بر روی همین سنگ با مصالح امروزی کاشی فرش شده است.

راهرو گرمخانه

دری که هشتی را به راهرو گرمخانه وصل می‌کند دارای عرض ۶۷ سانتیمتر و ارتفاع ۹۰ سانتیمتر می‌باشد که دستشویی در سمت چپ راهرو تعبیه شده که فضایی حدود ۵ متر را شامل می‌شود.

طول راهروی که به گرمخانه متصل می‌کند ۶ متر بوده که در این راهرو ۲ نورگیر بزرگ جهت روشنایی در سقف تعبیه شده است.

گرمخانه

گرمخانه دارای ۴ ستون یکپارچه سنگی بوده که در حال حاضر به دلیل بهداشتی بودن روی آن کاشی کرده‌اند.

در فضای گرمخانه که دارای ۸ متر طول و ۶/۵۰ سانتیمتر عرض دارد، ۷ دوش خصوصی که به وسیله دیوارهای جداکننده ساخته شد در آن تعبیه کرده‌اند و اطاق نظافت در گوشه جنوبی حمام واقع شده و خزانه این حمام که در حال حاضر به وسیله دیواری مسدود شده است، در قسمت شمالی حمام قرار داشته است. در فضای گرمخانه ۱۰ عدد نورگیر جهت روشنایی از قدیم‌الایام تعبیه شده است.

۵ - نوع بهره‌برداری و خصوصیات بارز بنا؛

در حال حاضر از بنا به عنوان حمام عمومی استفاده می‌شود ساخت بنا از مصالح سنگ و آجر، فرم بنا بصورت مستطیل - سرپشته بصورت هشت ضلعی، گرمخانه دارای چهار عدد ستون سنگی می‌باشد.

۶ - عوامل تزئین شده و نوع آنها :

تمام محوطه حمام از ورودی تا گرمخانه کاشی‌کاری جدید شده و هیچ‌گونه تزئینی در حال حاضر ندارد.

۷ - نوع مالکیت بنا و مشخصات ثبت آن در ردیف آثار تاریخی

مالکیت بنا وقتی بوده که در حال حاضر به طور موروثی در اختیار خانواده آب پیمان می باشد که معتقدند از چهار نسل قبل به اینطرف متعلق به این خانواده بوده و در حال حاضر صاحب حمام آقای مسیح... آب پیمان می باشد و فامیل خود را از روی همین حمام گرفته اند.

۸ - اقدامات انجام شده در مورد بنا یا ذکر مشخصات :

تهیه گزارش، عکس و مدارک ثبتی

۹ - توضیح ضروری و اختصاصی بنا :

این بنا یکی از بناهای تاریخی شهرستان خرمه بوده که تمام آثار آن در حال حاضر دست نخورده و تنها به دلیل بهداشتی بودن مجبور شده اند که سرتاسر حمام را کاشی کنند، در صورتی که بتوان از این حمام استفاده فرهنگی کرد می توان آن را با حذف الحاقی ها بصورت اولیه احیا کرد.

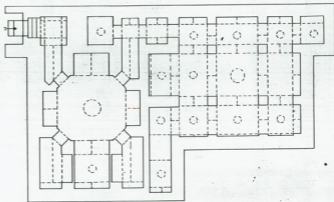
اشاره به اقداماتی که در دوره های گذشته روی بنا انجام شده است.

۱ - توسعه و یا تعبیرات دخل و تصرف انجام شده تاکنون :

تعمیرات جزئی در بنا انجام شده ولی فرم اصلی و معماری تاریخی بنا به جای مانده است. بنا دارای تأسیسات آب، برق و گاز می باشد.



SC 1100



اداره حکومتی در محله سلطان نادر

محل پروژه	ثبت آثار
صنایع	دیوار
نقشه	معماری
تاریخ	معماری
کتاب	۸۰



سربینه شرقیه حمام

شرح مکتب:



شرح مکتب: موقوف و سربینه حمام

مقیاس: ۱:۵۰,۰۰۰

