



گزارش
پیشنهاد ثبت اثر در فهرست آثار ملی

نام بنا: منزل تاریخی آموزگار

تهیه کننده گزارش: عبدالسعید صفرزاده

۷۱۶۳
۷۱۶۳

سید سعید حسینی
۱۳۸۳

۱- موقعیت طبیعی:

شیراز مرکز استان فارس ۱۰۳۰۰ کیلومتر مربع وسعت دارد ارتفاع این شهر از سطح دریا ۱۵۲۰ متر است. هوای شیراز معتدل و بارندگی های آن دوره ای است. بارش به صورت باران و روی کوهها غالباً برف میبارد. این جلگه از نظر خاک غنی است. شیراز بر روی خط زلزله واقع شده است.

۲- موقعیت فعلی:

منزل آموزگار در بافت قدیم شیراز و در محله قدیمی اسحق بیگ کوچه نصیرنظام پشت مسجد شیخ علی خان واقع شده است.

۳- تاریخچه بنا:

بنا فاقد کتیبه و تاریخ ساخت است ولی فرم و تزئینات بنا هم دوره بناهای قاجاری میباشد.

۴- مشخصات بنا:

منزل آموزگار بوسیله یک هشتی در قسمت شمالی بنا به حیاط راه دارد و فاقد تزئینات میباشد. تالار شمالی که دارای درک چوبی است تزئینات منحصر بفردی دارد. سقف تالار نقاشی شده و در فضای شمالی تالار اتاق نمایی جالبی وجود دارد که با مفرنس کاری گچی تزیین شده است. رفها و طاقچه های تالار دارای تزئینات مفرنس کاری است. حد فاصل این دو قسمت با مفرنس های ظریف از هم جدا شده و به طور کلی نحوه تزئینات تالار یادآور سبک های رایج دوره های صفوی و زنده به است. زیرزمین ضلع شمالی دارای تزئینات آجرکاری است. ضلع شرقی دارای دو اتاق در قسمت فوقانی است که به وسیله پلکان مرکزی به این دو اتاق راه دارد سقف اتاقها چوبی و تزئینات هندسی دارد. ضلع غربی فریبه ضلع شرقی است و یکی از اتاقها دارای بخاری گچ بری شده می باشد. درک های چوبی این دو ضلع کاملاً سالم است. ضلع جنوبی حیاط با نمای آجرکاری و حوض قدیمی حیاط به خوبی حفظ شده ولی پوشش کف حیاط جدید می باشد.

۵- نوع بهره‌برداری و خصوصیات بارز بنا:
کاربری بنا مسکونی است و از مشخصات مهم بنا می‌توان به استحکام، تزئینات و مرتبط بودن با بافت قدیمی و بناهای با ارزش اشاره کرد.

۶- عوامل تزئین شده و نوع آنها:
گچ‌بری در تالار شمالی و ناق‌نمای منحصر به فرد آن و بخاری ضلع غربی، آجرکاری در زیرزمینها و نمای جنوبی بنا، نقاشی روی چوب در سقف اتاقها، حجاری در نورگیرهای زیرزمینها، گره چینی روی چوب در درک های اتاقها و شیرسره‌های محافظ نمای بیرونی.

۷- نوع مالکیت بنا و مشخصات ثبت آن در ردیف آثار تاریخی:
مالکیت بنا شخصی است و بنام آقای محمدحسن آموزگار میباشد. در گذشته مالکیت بنا شخصی بنام بازرگان بود.

۸- اقدامات انجام شده در مورد بنا با ذکر مشخصات:
تهیه مدارک و گزارش ثبتی.

۹- توضیح ضروری و اختصاصی بنا:
این بنا در میان مجموعه‌ای از بناهای با ارزش بافت قدیم شیراز واقع شده و لازم است پس از به ثبت رسیدن مورد حفاظت بیشتر قرار گیرد.

اشاره به اقداماتی که در دوره های گذشته روی بنا انجام شده است.

۱- توسعه و یا تعمیرات دخل و تصرف انجام شده تاکنون:

توسعه یا دخل و تصرف در فرم بنا داده نشده ولی تغییرات اندکی جهت سکونت در بنا انجام شده است. ۶/۱۵

تدارک بیوت

۱- عکسهای بنا

عکس شماره

عکس شماره



نمایش عکس و درونیت آن قسمی از حیاط و نمای شرقی



نمایش عکس و درونیت آن قسمی از حیاط و نمای غربی

عکس شماره



توضیح عکس و اولویت آن سقف اتاق ضلع شرقی

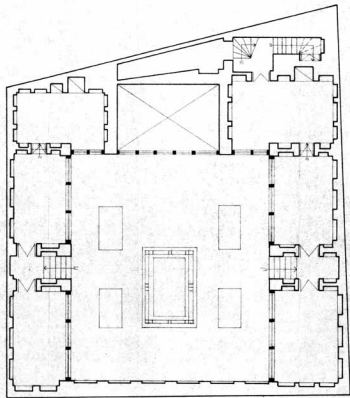
نقارگه پیوست

۱- عکسهای

عکس شماره

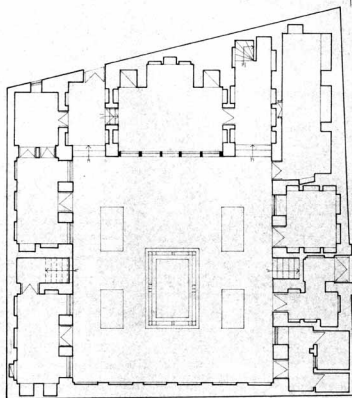


توضیح عکس و اولویت آن نمای گچبری در اتاق ضلع غربی



FIRST FLOOR PLAN

SC 1:100



GROUND FLOOR PLAN

SC 1:100

اسم: حسین بن علی	موضوع طرح:
معماری: حسین فاضل‌رشد	معمیر طراحی:
مکان: تهران - خیابان ولیعصر	معماران طرح:
تاریخ: ۱۳۲۸	واحد بر داشت:
تاریخ بنا: آذرماه ۱۳۲۸	تاریخ:
تاریخ نقشه:	نوع بنا: حشری آموزشی
شماره ثبت آثار ملی:	شماره نقشه:
مقیاس: ۱:۱۰۰	واحد بر داشت:
متریک:	دفتر مجوز فرهنگ:
شماره ماکتبی: ۷۷	شماره نقشه:
	واحد بر داشت:
	دفتر مجوز فرهنگ:
	شماره: