

گزارش

پیشنهاد ثبت اثر در فهرست آثار ملی

مؤسسه علمی آینده سازان

تهیه کننده: سعید صفرزاده - جمشید اسدی پور

۱۳۸۳  
۲

کتاب  
نمبر  
پرست



جمهوری اسلامی ایران  
سازمان اسناد و کتابخانه ملی

پرست

خلاصه گزارش ثبتی

۱. نام اثر: مؤسسہ علمی کفیر در زمان
۲. موقعیت اثر: بافت میدان خیابان افندی کرم لشکری
۳. دوره: بهمنی اول
۴. رقم اثر: ۱۱۱۱
۵. مصالح: آجر، گچ، سیمان، کاشی
۶. تزیینات: کاشیکاری، گچبری
۷. نوع مالکیت: دولتی
۸. کاربری اثر: آسودگی
۹. توضیح ضروری: ساختمانهای زیاده‌مداری
۱۰. مدارک پیوست: کسب گزارش، جدول سابقه ثبتی

#### ۱- موقعیت طبیعی:

شیراز شهری است به وسعت ۱۰۳۰۰ کیلومتر مربع که با ارتفاع ۱۵۴۰ متر از سطح دریا قرار دارد. در این شهر به دلیل واقع شدن بر روی خط زلزله، آسیب‌های فراوانی در طول زمان وارد آمده است.

#### ۲- موقعیت فعلی:

بنا در بافت میانی شیراز، خیابان انوری، کوچه لشکری واقع شده است.

#### ۳- تاریخچه بنا:

با توجه به نوع معماری و تزئینات آن، دوره ساخت بنا مربوط به دوره پهلوی اول می‌باشد.

#### ۴- مشخصات بنا:

ورودی بنا از طریق کوچه لشکری است. بنا دارای حیاط وسیعی است و ساخت و ساز در ضلع شمالی قرار دارد. بنا دارای دو طبقه و سقف مسطح می‌باشد. نمای بیرونی ساختمان آجری است که شش صحنه کاشی‌کاری در آن دیده می‌شود. موضوعات کاشی‌کاری پیشانی بنا در قسمت فوقانی شامل بارعام پادشاه با الهام

از نقوش برجسته تخت جمشید است. کاشی کاری ردیف پایین دارای نقوش گل و گیاه و مناظر طبیعت می باشد. در ورودی کوچک ساختمان که راه پله طبقه فوقانی در همین قسمت قرار گرفته تنها تزئین داخلی که شامل گچ بری برجسته رنگی در سقف می باشد، مشاهده می گردد. در سایر اتاقها عناصر تزئینی دیده نمی شود.

#### ۵- نوع بهره برداری و خصوصیات بارز بنا:

کاربری بنا آموزشی است و از خصوصیات عمده آن می توان به استحکام و موقعیت مناسب شهری اشاره نمود.

#### ۶- عوامل تزئین شده و نوع آنها:

کاشی های خوش هفت رنگ که در نمای بیرونی بنا دیده می شود و گچ بری برجسته در سقف ورودی ساختمان از تزئینات این بنا است.

#### ۷- نوع مالکیت بنا و مشخصات ثبت آن در ردیف آثار تاریخی:

در گذشته این بنا دبیرستان بوده و در تملک آموزش و پرورش استان قرار داشته است. در حال حاضر به آموزشگاه غیرانتفاعی تغییر یافته است.

۸- اقدامات انجام شده در مورد بنا با ذکر مشخصات:

تهیه مدارک ثبتی و نقشه

۹- توضیح ضروری و اختصاصی بنا:

با توجه به لزوم نگهداری از بناهای با ارزش بافت میانه، ثبت این بنا در فهرست آثار ملی ضروری می باشد.

اشاره به اقداماتی که در دوره های گذشته روی بنا انجام شده است.

۱- توسعه و یا تعمیرات دخل و تصرف انجام شده تاکنون:

اجرای پوشش کف حیاط با مصالح جدید، نصب پنجره های فلزی و ساخت الحاقات قسمت شرقی بنا از جمله تغییر و تحولاتی است که در بنا مشاهده

می شود.

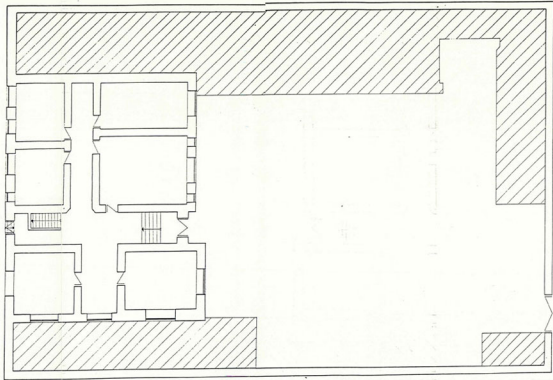
شماره عکس

شماره عکس

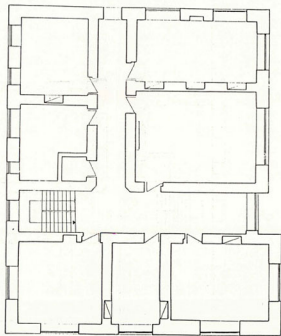


شماره عکس، جزئیات کامیجاری

شماره عکس، نمای بیرونی بنا



<b>دائرة كل عمارة قلم عثمان (مستقر قلم)</b>	
عنوان نقشه: مستقر قلم عثمان	مقدر: محمد علی
تاریخ: ۱۳۰۲	مقصد: مستقر قلم عثمان
شماره: ۱۳۰۲	مقصد: مستقر قلم عثمان
مقصد: مستقر قلم عثمان	مقصد: مستقر قلم عثمان
مقصد: مستقر قلم عثمان	مقصد: مستقر قلم عثمان
مقصد: مستقر قلم عثمان	مقصد: مستقر قلم عثمان



دائرة كل هندسات علم عمان (استاذة عمان)	
مکان نقشه	مکان نقشه
معماری	معماری
تاریخ	تاریخ
شماره	گفتار
فوتنات	تفصیلات



