

گزارش

پیشنهاد ثبت اثر در فهرست آثار ملی

## منزل محمد رزمجو

تهیه کنندگان: سعید صفرزاده - جمشید اسدی پور

۹۰۰۴



نیشنل بک ٹرسٹ  
بھارت



کچھ  
شہ  
پت

بھارت

خلاصہ گزارش تہی

فیل محمد زینجو

۱. نام ال:

۲. موقعیت ال: مانتہ قسم ٹیرلف - فلور پوروان - خیابان لطف اللہ خان نند - کراچی

۱۱۶

۳. دورہ:

پھولہ لول

۴. فرم ال: صیغہ مرکزی روڈز مانتہ و سار روڈ

۵. مصالح: فٹ آجر، ٹب، چوب، بیج

۶. تزیینات: گیمبری - آجر کاری

۷. نوع مالکیت: حصر

۸. کاری ال: سکون

۹. توضیح ضروری: حفاظت و محلوہ کارخانہ

۱۰. مدارک ہوت: عسی - نقشہ دیوار و حالت دیوار - فلور

400 ع

#### ۱- موقعیت طبیعی:

شیراز مرکز استان فارس ۱۰۳۰۰ کیلومتر مربع وسعت دارد. ارتفاع این شهر از سطح دریا ۱۵۶۰ متر است. دشت شیراز در میان حصارهای کوهستانی واقع شده و زلزله‌های زیادی در این شهر به وقوع پیوسته است.

#### ۲- موقعیت فعلی:

بنا در بافت قدیم شیراز، محله گودعریان، خیابان نطنعلی خان زند، کوچه نریاکچی، نایح حاج میرزا کریم پلاک ۲ + ۱۱ واقع شده است.

#### ۳- تاریخچه بنا:

بنا به دوره پهلوی اول تعلق دارد.

#### ۴- مشخصات بنا:

ورودی بنا در سمت غربی است که با یک راهرو به طرف حیاط راه پیدا می‌کند. در ضلع غربی حیاط ایوان ستوندار با سه ستون گچی و سرستونهای تزئینی دیده می‌شود. سقف ایوان چوبی با طرحهای کادرنندی است و پشت ایوان اتاقهایی با درجه چوبی دیده می‌شود. در گوشه ضلع شرقی حیاط دو اتاق وجود دارد.

نمای بیرونی حیاط با تزئینات آجرکاری در رخ پام و ناقلهای دسته سیدی در ناقلها و ناقل نماها قابل مشاهده است.

۵- نوع بهره‌برداری و خصوصیات بارز بنا:

از بنا بصورت مسکونی استفاده می‌شود.

۶- عوامل تزئین شده و نوع آنها:

سوسولهای گچ‌بری طلع غربی و تزئینات آجرکاری از عناصر تزئینی بنا است.

۷- نوع مالکیت بنا و مشخصات ثبت آن در ردیف آثار تاریخی:

مالکیت بنا خصوصی است.

۸- اقدامات انجام شده در مورد بنا با ذکر مشخصات:

تهیه مدارک ثبتی

۹- توضیح ضروری و اختصاصی بنا:

همجواری با بناهای تاریخی دیگر و لزوم رسیدگی به این اثر در برنامه آبی فراگیر.

اشاره به اقداماتی که در دوره‌های گذشته روی بنا انجام شده است.

۱- توسعه و یا تعمیرات دخل و تصرف انجام شده تاکنون:

تصب درجه‌های فلزی در بنا از عمده تغییرات بوجود آمده است.

شماره عکس

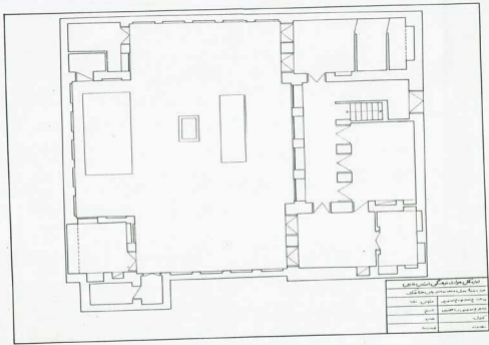


شرح عکس: ایوان ستوندار اصلع غربی

شماره عکس

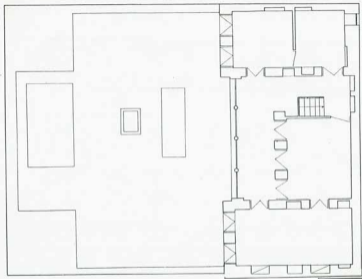


شرح عکس: نمای ریشتری از اصلع غربی



اساتذہ عالیہ اور اساتذہ کرام کے لیے

تعداد	100
مکان	اساتذہ عالیہ اور اساتذہ کرام کے لیے
تاریخ	19/11/2019
محلہ	اساتذہ عالیہ اور اساتذہ کرام کے لیے
موضوع	اساتذہ عالیہ اور اساتذہ کرام کے لیے



اولاد گلستان مکتبہ تعلیمی ادارہ کی عمارت	
مکتبہ کی عمارت	مکتبہ کی عمارت
مکتبہ کی عمارت	مکتبہ کی عمارت
مکتبہ کی عمارت	مکتبہ کی عمارت
مکتبہ کی عمارت	مکتبہ کی عمارت
مکتبہ کی عمارت	مکتبہ کی عمارت



