

گزارش

پیشنهاد ثبت اثر در فهرست آثار ملی

منزل ناصر ابطحی و شاپور احمدپور

تهیه کننده: علی اکبر احدی پور

۱۴۵۵

کتاب
شماره
پرست



سازمان اسناد و کتابخانه ملی
جمهوری اسلامی ایران

پرست

خلاصه گزارش نیش

۱. نام اثر: *مردمان اسلامی و شهر کوه پور*

۲. موقعیت اثر: *کوهستان کوه پور، بخش کوه پور، شهرستان کوه پور، استان کهگیلویه و بویراحمد، ۱۶*

۳. دوره: *کهن*

۴. فرم اثر: *لوح سنگی به خط کوفی*

۵. مصالح: *سنگ*

۶. تزیینات: *شماره ۱، ۲، ۳، ۴، ۵، ۶، ۷، ۸، ۹، ۱۰، ۱۱، ۱۲، ۱۳، ۱۴، ۱۵، ۱۶*

۷. نوع مالکیت: *خصوصی*

۸. کاربری اثر: *سنگ*

۹. توضیح ضروری: *تاریخ نگارستان*

۱۰. مشارک پیوست

۸۴۸۵

۸- اقدامات انجام شده در مورد بنا با ذکر مشخصات:

تهیه مدارک ثبت

۹- توضیح ضروری و اختصاصی بنا:

ثبت اثر و مرمت فوری بنا ضروری است.

اشاره به اقداماتی که در دوره‌های گذشته روی بنا انجام شده است.

۱- توسعه و یا تعمیرات دخل و تصرف انجام شده تاکنون:

آسیب‌های جدی به بنا وارد شده و لازم است با یک برنامه‌ریزی سریع نسبت به استحکام‌بخش قسمت‌های آسیب‌دیده اقدام نمود و سپس مرمت و نگهداری

بنا را مورد توجه قرار داد.

۵۵۴۷۰

گچ‌بری است. سقف اتاق دیگر چوبی و دارای نقاشی ساده‌ای به شکل تریج است. نالار اصلی بنا در ضلع شمالی است که دارای درک چوبی بزرگی است. در ضلع جنوبی اتاق پنج دری بزرگی دیده می‌شود که با اتاق مجاور خود با سه درجه چوبی جدا شده است. در داخل اتاق پنج دری گچ‌بریهای در بدنه و ناقچه و شومین وجود دارد. بدنه آجرری ضلع غربی اتاق‌نماهای ساده‌ای دارد.

۵. نوع بهره‌برداری و خصوصیات بارز بنا:

کاربری بنا مسکونی است. فرم تزئینات و موقعیت آن از خصوصیات بارز بنا است.

۶. عوامل تزئین شده و نوع آنها:

کاشیکاری متنوع در نمای بیرونی، گچ‌بری در فضاهای داخلی، سقف‌های نقاشی، درک‌های چوبی و حجاری در تورگیرهای مشبک از عناصر تزئین بناست.

۷. نوع مالکیت بنا و مشخصات ثبت آن در ردیف آثار تاریخی:

مالکیت بنا خصوصی است.

۱- موقعیت طبیعی:

شیراز مرکز استان فارس ۱۰۳۰۰ کیلومترمربع وسعت دارد و ارتفاع آن از سطح دریا ۱۵۲۰ متر است. این شهر در میان حصارهای کوهستانی واقع شده و زلزله‌های زیادی در آن بوقوع پیوسته است.

۲- موقعیت فعلی:

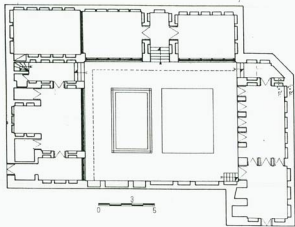
این بنا در بافت قدیم شیراز، محله سرباغ، کوچه پروین اعتصامی، پلاک ۱۵ واقع شده است.

۳- تاریخچه بنا:

بنا متعلق به دوره قاجاری است.

۴- مشخصات بنا:

این منزل تاریخی بنا به حیاط مرکزی و در سه سمت حیاط ساخت و ساز دو طبقه وجود دارد. ورودی بنا در ضلع جنوبی است. فضاهای طبقه اول و اصل بنا دارای نماهای بیرونی آجرکاری و کاشیکاری است که از کاشی‌های غششی هفت استفاده در آن استفاده شده و موضوعات گل و مرغ و نقوش انسانی به تصویر کشیده شده است. در ضلع شرقی در دو طرف پلکان مرکزی دو اتاق بزرگ با درکهای چوبی وجود دارد. سقف یکی از اتاقها تخریب شده و فضای داخلی آن دارای



طابق اول

محل وقوع و نام مکان	
محل وقوع	تهران، خیابان ولیعصر، پلاک ۱۰۰
نام مکان	موزه ملی ایران
تاریخ ساخت	۱۳۰۵
نوع بنا	موزه
سطح	کف
نوع نقشه	کلی
مقیاس	۱:۱۰۰