

گزارش

پیشنهاد ثبت اثر در فهرست آثار ملی

منزل صفی فرخ روز

تهیه کنندگان: سعید صفرزاده - جمشید اسدی پور

۷۵۱۷



سازمان اسناد و کتابخانه ملی
جمهوری اسلامی ایران



کتاب
شماره
پست

پوست

خلاصه گزارش تبشی

۱. نام اثر:

فکر صغیر فتح بود

۲. موقعیت اثر:

مکتب ترمینسک - علم و دین - جنب مسجد میرزا - تهران - ۱۳۰۵

۳. دوره:

عصر قاجار

۴. فرم اثر: محیط مرکزی سه طرف مانت و یک طرفه

۵. مصالح: چغندر، آجر، گچ، سبزه چوب

۶. تزئینات: گچبری، آجرکاری

۷. نوع مالکیت: حفیظی

۸. کاربری اثر: مسکن

۹. توضیح ضروری: حفاظت و نظارت سازمان اسناد و کتابخانه ملی

۱۰. مدارک پیوست: نقشه و عکس (مکتب ترمینسک) - ۱۳۰۵

۱- موقعیت طبیعی:

شیراز مرکز استان فارس ۱۰۳۰۰ کیلومتر مربع وسعت دارد. ارتفاع این شهر از سطح دریا ۱۵۴۰ متر است. دشت شیراز در میان حصارهای گوهستانی واقع شده و زلزله‌های زیادی در این شهر به وقوع پیوسته است.

۲- موقعیت فعلی:

بنا در بافت قدیم شیراز، محله گودهران، جنب مسجد نصیرالملک، کوچه آتار جم، پلاک ۷ واقع شده است.

۳- تاریخچه بنا:

بنا به دوره پهلوی اول تعلق دارد.

۴- مشخصات بنا:

ورودی بنا شرقی است. در این ضلع ایوان ستوندار با شش ستون و سرستونهای تزئینی دیده می‌شود. در پشت ایوان از طریق درجه‌های چوبی به داخل اتاقها راه پیدا می‌کند. همکف این قسمت در نما سنگهای ازاره شامل سنگ تراش می‌باشد. در جبهه شمالی حیاط دو سه دری که پله‌ای در وسط به آن راه پیدا

۷۷۶۵

می‌کند. در همکف شمالی پنجره فرنگی بیج فلزی دیده می‌شود. طبع غربی اتاقهای همکف ساده و در طبقه بالا یک تراس وجود دارد و اتاقها در اطراف تراس ساخته شده است. سمت جنوبی حیاط بدنه آجرکاری دیده می‌شود. کف حیاط با مصالح جدید تعمیر شده و حوض بهیض شکل قدیمی در آن مشاهده می‌شود.

۵. نوع بهره‌برداری و خصوصیات بارز بنا:

بهره‌برداری مسکونی است. فرم بنا و موقعیت آن از نکات ویژه در مورد اثر است.

۶. عوامل تزئین شده و نوع آنها:

سرسوئلهای تزئینی گچ‌بری شده، آجرکاری و پنجره‌های مشبک فرنگی بیج از عناصر تزئینی بنا می‌باشد.

۷. نوع مالکیت بنا و مشخصات ثبت آن در رده‌بندی آثار تاریخی:

مالکیت بنا خصوصی است.

۱۹۸۷

۸- اقدامات انجام شده در مورد بنا با ذکر مشخصات:

تهیه مدارک ثبتی

۹- توضیح ضروری و اختصاصی بنا:

ثبت اثر و ارائه برنامه‌های حفاظتی بنا ضروری است.

اشاره به اقداماتی که در دوره‌های گذشته روی بنا انجام شده است.

۱- توسعه و یا تعمیرات دخل و تصرف انجام شده تاکنون:

آسیب‌هایی به بنا وارد شده ولی تعمیرات عمده‌ای از آن صورت نگرفته است.

شماره عکس:

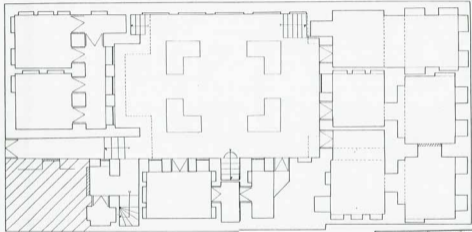


شرح عکس: نمای شمالی

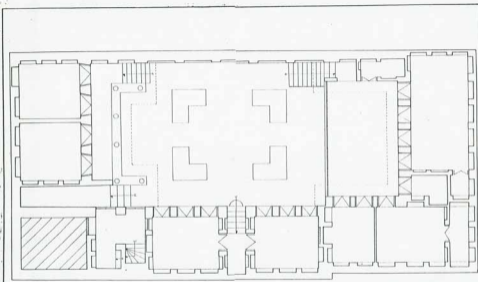
شماره عکس:



شرح عکس: قسمتی از بلیکان ورودی به آرامن ضلع غربی



اداره کل آموزش و پرورش استان تهران مدرسه دخترانه تهران، تهران	
دفتر معماری و شهرسازی تهران	دفتر معماری و شهرسازی تهران
تاریخ تصویب: ۱۳۵۷ شماره: ۱۰۰۰	تاریخ: ۱۳۵۷ شماره: ۱۰۰۰
مهندس: [نام نامشخص] مهندس: [نام نامشخص]	مهندس: [نام نامشخص] مهندس: [نام نامشخص]



دانشگاه تهران - مؤسسه تحقیقات و فناوری	
موسسه تحقیقات و فناوری - تهران	
محل	موسسه تحقیقات و فناوری
تاریخ	۱۳۵۰
معماری	مهندس
مقیاس	۱:۵۰