

گزارش

پیشنهاد ثبت اثر در فهرست آثار ملی

منزل سید لطف‌اله هاشمی (کانون ازدواج)

تهیه‌کننده: علی‌اکبر احدی پور

۸۴۵۲

بررسی

خلاصه گزارش هیئتی

۱. نام اثر: سند سیدالکف العباسی (زبان اردو)
۲. موقعیت اثر: گنجینه دست‌نویس قلم‌نویسین رند، پشت محرمه پلاک ۲
۳. دوره: قلم‌نویسی
۴. فرم اثر: پلان مشغلی با خط کوفی
۵. مصالح: شکر، آبر، پود
۶. تزئینات: گچ‌بری، شکر ترشی، درکهای مویز بهمن
۷. نوع مالکیت: خصوصی
۸. کاربری اثر: خدمات (زبان اردو اسلامی)
۹. توضیح ضروری: دست‌نویس ارزشمند، کمالی، دست‌نویس خصوصی
۱۰. مدارک پیوست

۱- موقعیت طبیعی:

شیراز مرکز استان فارس ۱۰۳۰۰ کیلومتر مربع وسعت دارد و ارتفاع آن از سطح دریا ۱۵۴۰ متر است. این شهر در میان حصارهای کوهستانی واقع شده و زلزله‌های زیادی در آن بوقوع پیوسته است.

۲- موقعیت فعلی:

این بنا در بافت قدیم شیراز، خیابان زند، بعد از بازار وکیل، پشت مسجد مولا، پلاک ۲۰ واقع شده است.

۳- تاریخچه بنا:

بنا متعلق به دوره قاجاری است.

۴- مشخصات بنا:

ورودی بنا در ضلع جنوب شرقی است و از طریق یک راهرو بلند به حیاط مرکزی دسترسی دارد. در هر چهار طرف حیاط ساخت و ساز دو طبقه دیده می‌شود. تالار اصلی بنا در ضلع غربی است که دارای یک درک بزرگ است. فضای داخلی تالار غربی دارای تزئینات متنوعی است. سقف چوبی آن از نوع کادرنندی است که در هر کادر نقاشی متفاوتی کار شده است. موضوع نقاشی‌ها گل و مرغ و مناظر طبیعی است. در حاشیه سقف یک ردیف گچ‌بری برجسته وجود دارد و

شومینته مجلل تالار با گچ بری برجسته به همراه رنگ آمیزی متنوع آن زینت بخش این قسمت می باشد. در ضلع شمالی یک اتاق بزرگ در وسط و دو اتاق کوچک در طرفین وجود دارد و دسترسی به آن از طریق دو راه پله ممکن است. سقف چوبی اتاقهای این ضلع از نوع کادربندی هندسی است. در سمت جنوبی حیاط یک ایوان با چهار ستون چوبی در طبقه فوقانی دیده می شود. در ایوان گچ بریهای برجسته با موضوعات تاریخی در حاشیه زیر سقف مشاهده می شود. اتاقی در قسمت غربی ایوان جنوبی، جود دارد که دارای سقف چوبی جالب توجهی است. در ضلع شرقی هم یک اتاق پنج دری دیده می شود. زیرزمینها دارای فضاهای کوچک و بزرگی است که فاقد تزئینات است.

شدنوع بهره برداری و خصوصیات بارز بنا:

کاربری بنا در حال حاضر خدماتی است و تحت عنوان کانون ازدواج اسلامی در آن فعالیت می شود. موقعیت، فرم بنا و تزئینات متنوع از ویژگیهای قابل توجه آن می باشد.

عوامل تزئین شده و نوع آنها:

گچ بریهای متنوع در تالار غربی و ایوان جنوبی، سقف های تزئینی، درگهای چوبی گره چینی، درهای معرق کاری فضاهای داخلی و پنجره های فلزی فرنگی هیچ از عناصر عمده تزئین بناست.

۷. نوع مالکیت بنا و مشخصات ثبت آن در ردیف آثار تاریخی:

مالکیت بنا خصوصی است. در گذشته مالک بنا به نام توتونچی بوده که در حالا حاضر متعلق به آقای هاشمی است.

۸. اقدامات انجام شده در مورد بنا یا ذکر مشخصات:

تهیه مدارک ثبت

۹. توضیح ضروری و اختصاصی بنا:

ثبت اثر در فهرست آثار ملی و توجه به مرمت و نگهداری بنا ضروری می باشد.

اشاره به اقداماتی که در دوره های گذشته روی بنا انجام شده است.

۱. توسعه و یا تعمیرات داخل و تصرف انجام شده تاکنون:

تعمیراتی در بنا انجام شده که به فرم و ساختار معماری لطمه نزده و نیاز به مرمت اصولی دارد.

شماره عکس

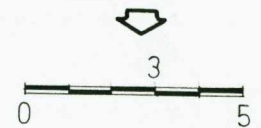
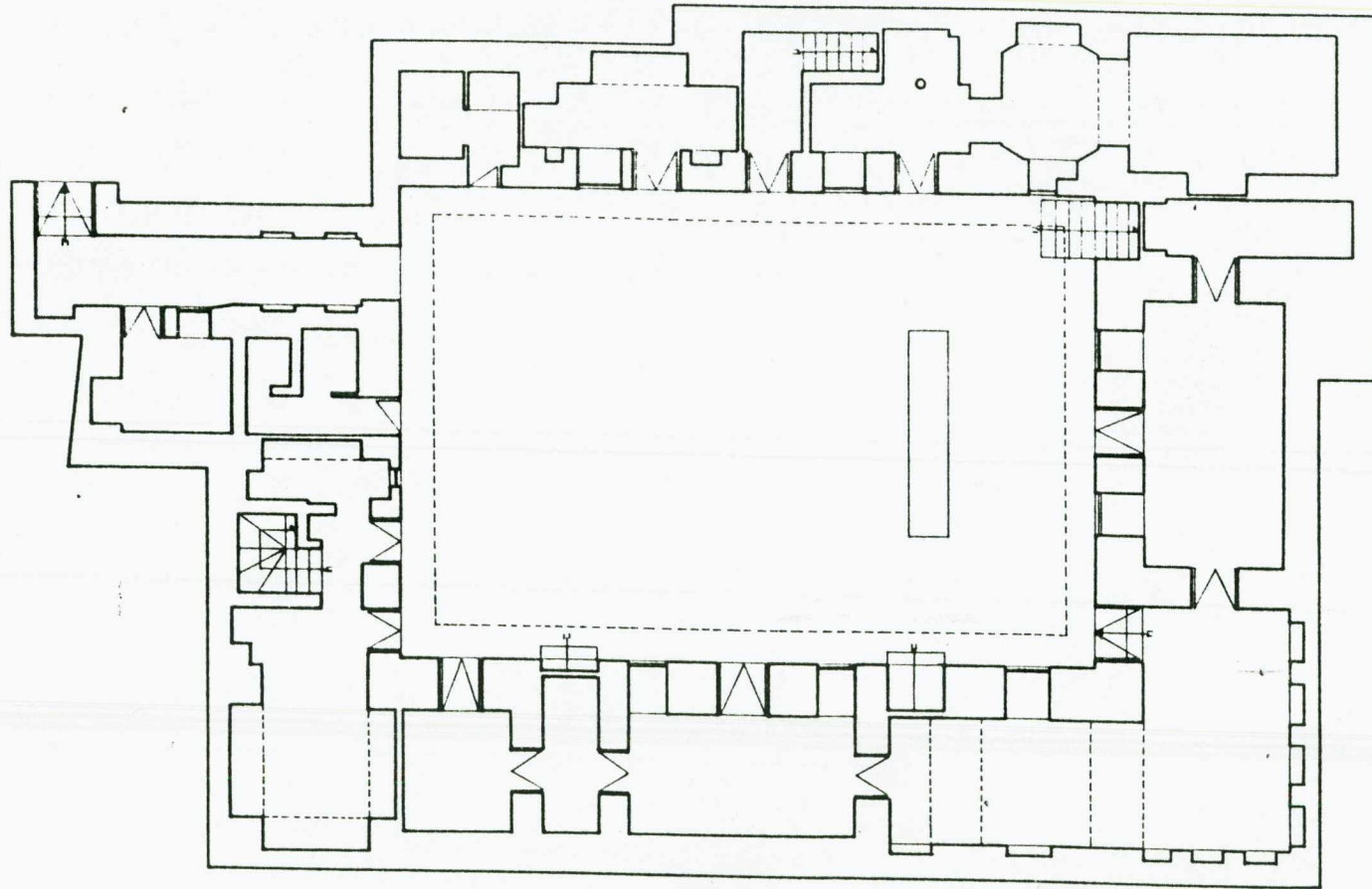


شماره عکس: نمای سردر و ضلع شرقی

شماره عکس



شماره عکس: تزئینات داخلی اتاق مرکزی ضلع غربی



طبقه همکف

سازمان میراث فرهنگی کشور	
اداره کل میراث فرهنگی استان فارس	
عنوان نقشه: پلان همکف طبقه همکف (کتابخانه، کلاس، کلاس)	
میردانش: محمد امجدی پور	مقیاس: 1/100
ترمیم: محمد امجدی پور	تاریخ:
کنترل:	شماره:
نظارت:	تصویر: