

گزارش

پیشنهاد ثبت اثر در فهرست آثار ملی

منزل زهرا بیگم اسدالهی زوج

تهیه کنندگان: سعید صفرزاده - جمشید اسدی پور

۱- موقعیت طبیعی:

شیراز مرکز استان فارس ۱۰۳۰۰ کیلومتر مربع وسعت دارد. ارتفاع این شهر از سطح دریا ۱۵۲۰ متر است. دشت شیراز در میان حصار کوهستانی واقع شده و زلزله‌های زیادی در این شهر به وقوع پیوسته است.

۲- موقعیت فعلی:

بنا در بافت قدیم شیراز - محله گودهربان، خیابان احمدی شمالی، کوچه بیت‌العباس، پلاک ۱۱ واقع شده است.

۳- تاریخچه بنا:

بنا به اواخر دوره قاجار تعلق دارد.

۴- مشخصات بنا:

ورودی بنا در ضلع شمالی است و سه طرف حیاط مرکزی ساخت و ساز شده است. سر در ورودی شامل در چوبی و ناق نیم دایره است که طرحهای ساده آجرکاری بر بالای ناق موجود می‌باشد. ضلع شمالی و جنوبی قرینه است و شامل اتاق بزرگی در وسط و پلکانی در کنار آن است. اتاق‌های بزرگ بنا دارای درک

برده که اجزای داخلی آنها از بین رفته است. این دو قسمت شیرسر جویی دارد. در ضلع غربی راه پله‌ای در وسط قرار گرفته و دو اتاق در دو طرف آن دیده می‌شود که هر اتاق دو دریچه جویی رو به حیاط دارد. در دو طرف شمالی و جنوبی زیرزمین ساخته شده که دارای پنجره‌های فلزی فرنگی پیچ می‌باشد و به واسطه تغییر پوشش کف حیاط قسمتی از درها و پنجره‌ها پایین‌تر از سطح حیاط قرار گرفته است. نمای بیرونی بنا شامل ناق‌های نیم‌دایره و طرح‌های ساده آجری است و از راه سنگی با سنگهای تراش چهارگوش ساخته شده است.

۵. نوع بهره‌برداری و خصوصیات بارز بنا:

بهره‌برداری از بنا مسکونی است و از خصوصیات آن می‌توان به کوچک بودن بنا، استحکام و سادگی آن اشاره کرد.

۶. عوامل تزئین شده و نوع آنها:

تزئین آجرکاری ساده در نمای بنا، پنجره‌های فلزی فرنگی پیچ و شیرسرهای جویی از عناصر تزئینی است.

۷. نوع مالکیت بنا و مشخصات ثبت آن در ردیف آثار تاریخی:

مالکیت بنا خصوصی و متعلق به خانم اسدالهی زوج می‌باشد و در حال حاضر مستأجر در آن سکونت دارد.

۸. اقدامات انجام شده در مورد بنا یا ذکر مشخصات:

تهیه مدارک ثبتی

۹. توضیح ضروری و اختصاصی بنا:

ثبت اثر و حفاظت آن جهت ساماندهی بافت قدیم شهر.

اشاره به اقداماتی که در دوره‌های گذشته روی بنا انجام شده است.

۱. توسعه و یا تعمیرات دخل و تصرف انجام شده تاکنون:

در بنا تعمیرات اندکی صورت گرفته است.

شماره عکس:

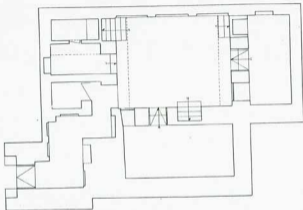


شرح عکس: نمای غربی

شماره عکس:



شرح عکس: سردر ورودی بنا



اساتذہ عالیہ محمد رفیع شاہ کی لائبریری	
مدرسہ اسلامیہ دارالعلوم دیوبند	پتہ: ۱۰۰
پتہ: ۱۰۰	پتہ: ۱۰۰
پتہ: ۱۰۰	پتہ: ۱۰۰
پتہ: ۱۰۰	پتہ: ۱۰۰
پتہ: ۱۰۰	پتہ: ۱۰۰

