

۲۳۶۱۷

**معرفی اثر**

نام اثر	خانه علی یار سپند آسا	نام اثر (لاتین)	Khaneye Aliyar Sepandasa
کد نام اثر			
نوع اثر	خانه	نام دیگر اثر	
کد کلاس اثر		کلاس اثر	خانه
کد قدمت اثر		قدمت اثر	تاجاریه

**وضعیت موجود**  سالم  نیمه سالم  تخریب شده  ویران شده  مضطرب  حفاری غیرمجاز

نام استان		نام استان	فارس	نام استان (لاتین)	Fars
کد شهرستان		نام شهرستان	لارستان	نام شهرستان (لاتین)	Laristan
کد بخش		نام بخش	مرکزی	نام بخش (لاتین)	Markazi
کد شهر		نام شهر	لار	نام شهر (لاتین)	Lar
کد دهستان		نام دهستان	---	نام دهستان (لاتین)	
نام روستا		نام روستا (لاتین)	---		

**موقعیت و ابعاد اثر**

مختصات جغرافیایی (طول جغرافیایی)  عرض جغرافیایی  ارتفاع از سطح دریا  مساحت

ابعاد و اندازه طول  عرض  ارتفاع  قطر  متر

نشانی بر اساس تقسیمات کشوری

نشانی قبلی اثر:

نشانی فعلی و کامل اثر:

**مدارک**

گزارش  عکس  پلان  مقاطع  نما  طراحی سفالی  برگه مشخصات سفالی

کروکی  عرصه اثر  حریم اثر  نقشه شهری  نقشه جغرافیایی  نقشه توپوگرافی  نقشه بافت شهری

مکانیات آذاری (صورت جلسه)  رضایت مالک  ابلاغ به مالک  نامه های مترجم

سایر مدارک

شرح نقش مدارک

**نمده و تنظیم (استان یا منطقه)**

**بررسی (دبیرخانه شورای ثبت آثار ملی)**

تدوین گزارش: **سپما علویه - گارر**

نقشه گزارش: **سپما علویه**

عکس گزارش: **سپما علویه**

زبان گزارش: **عبداللهی**

کارشناسی پرونده: **پاکنژاد**

تاریخ تنظیم پرونده: **۸۴/۴/۲۳**

نام بررسی کننده: **۱ س م ن**

تاریخ بررسی پرونده: **۸۴/۵/۹**

نتیجه بررسی پرونده:

نایب شده:  نایب نشده:

ملاحظات:

**پیشنهاد ثبت**

منطقه پیشنهاد کننده:

استان پیشنهاد کننده: **فارس**

تاریخ تشکیل جلسه:

پیشنهاد غیر منطقه‌ای:

شهرستان پیشنهاد کننده: **۷ رشت**

تاریخ پیشنهاد: **۸۴/۱۲/۲۴**

**ثبت اثر در فهرست آثار ملی**

شماره نامه ارسالی: **۱۳۳-۵۹۲۶**

شماره نامه ورود به دبیرخانه معاونت پژوهشی:

شماره نامه ورود به دبیرخانه مشاوران ثبت <sup>دفتر</sup>: **۷۹۸**

کد:  شماره ثبت: **۱۲۶۸۷**

شماره ابلاغ:

کد نحوه ثبت:

تاریخ نامه ارسالی: **۸۴/۵/۳**

تاریخ نامه ورود به دبیرخانه معاونت پژوهشی:

تاریخ نامه ورود به دبیرخانه مشاوران ثبت <sup>دفتر</sup>: **۸۴/۵/۵**

تاریخ ثبت:

تاریخ ابلاغ:

نحوه ثبت (معیار ثبت):

**ثبت جهانی**

کد ثبت جهانی:  شماره ثبت جهانی:  تاریخ ثبت جهانی:

توضیحات:

**وضعیت مالکیت**

کد وضعیت مالکیت:  نام وضعیت مالکیت: **خصوصی**

نام مالکیت:  در اختیار:

کارهای تکمیلی سکون

شماره ۱۵۱/۱۲/۲۱/۱۲/۱۳۳۳

مکان سکون

پیشنهاد ۱۵۱/۱۵۱/۱۵۱

سرخ: ۸۴/۱۵/۲



ریاست جمهوری  
سازمان میراث فرهنگی و گردشگری

سازمان میراث فرهنگی و گردشگری استان فارس

# خانه علی یار سپندآسا

تهیه‌کنندگان: سیما علویه - فضل اله خالویی

شماره ثبت:

تاریخ ثبت:

تاریخ تهیه: تابستان ۸۳

موردی  
لیست اسناد

۱۲۴۸۷

بِسْمِ اللَّهِ الرَّحْمَنِ الرَّحِيمِ



وزارت فرهنگ و گردشگری

سازمان میراث فرهنگی و گردشگری

## سازمان میراث فرهنگی و گردشگری استان فارس

### گزارش ثبتی: خانه علی یار سپند آسا

تاریخ تهیه: تابستان ۸۳

تهیه‌کنندگان: سیما علویه - فضل اله خالویی

نقشه‌بردار: سیما علویه - رسول مشتاقیان

عکاس: سیما علویه

خدمات رایانه: صدیقه عبداللّهی

شماره ثبت: تاریخ ثبت:

(استفاده از اطلاعات مندرج در این گزارش با ذکر مأخذ مجاز می‌باشد)

شماره نامه ابلاغیه (رسالی) (مالک) [ ] تاریخ نامه ابلاغیه (رسالی) (مالک) [ ]  
 شماره رضایت نامه مالک [ ] تاریخ نامه رضایت مالک [ ]  
 کد کاربری قبلی [ ] کد کاربری فعلی [ ] کد کاربری پیشنهادی [ ]  
 نام کاربری قبلی [ ] نام کاربری فعلی نام کاربری پیشنهادی [ ]  
 گزارش کامل [ ]

### ۱- موقعیت طبیعی اثر:

شهرستان لار ۲۰۹۲۳ کیلومتر مربع وسعت دارد و از این نظر با اختصاص ۱۶۱۹ درصد از کل مساحت استان، بیشترین مساحت استان را در بر گرفته است. لار در طول جغرافیایی ۵۴' و ۲۰' عرض جغرافیایی ۲۷' و ۴۱' قرار دارد و ارتفاع آن از سطح خلیج فارس ۸۰۰ متر است. این شهرستان از شمال به داراب و جهرم از غرب به فیروزآباد، از جنوب به لامرد و استان هرمزگان و از شرق به استان هرمزگان محدود است. جمعیت شهرستان ۲۵۰۶۶۶ نفر و شهرهای آن بجز لار به عنوان مرکز، گراش، اوز، خنج، بنارویه، بزم و خور است. این شهرستان دارای ۷ بخش و ۷۲۱ آبادی است. در مورد نام لار در متون تاریخی آمده است. این شهر ابتدا لاد نامیده می شد و لاد نام یکی از پسران پادشاه قدیم پارس بود که این شهر را در ناحیه گرمسیری جنوب پارس ساخت. لار در جنوب شرقی استان فارس و در منطقه زلزله خیز قرار دارد.

### ۲- موقعیت فعلی اثر:

بنا در شهر قدیم لار در محله آردفروشان واقع شده است. اطراف خانه منازل مسکونی است.

### ۳- شماره پلاک ثبتی اثر (بنا):

### ۴- تاریخچه و وجه تسمیه اثر:

بنا مربوط به اواخر دوره قاجار به است.

ش- سوابق پژوهشی اثر (شناسائی، بررسی، گمانه زنی، حفاری و...):

#### ۶- نوع و توضیحات مالکیت اثر:

بنا مالکیت خصوصی دارد و بنام علی‌پار سیندآسا است.

#### ۷- اقدامات انجام شده در مورد حریم اثر (حریم پیشنهادی):

#### ۸- ویژگی اثر:

نفوش گل و گیاهی بر روی سقف تیرپوش از ویژگیهای مهم بنا می‌باشد.

#### ۹- مشخصات اثر: الف) تپه (ب) بنا/نژادینات، نوع مصالح، ابعاد و اندازه و ...)

درب ورودی منزل در ضلع شمالی است و دارای سردرب است و سکوی پیرنشین دارد. در ضلع غربی منزل آثار طاقچه‌هایی طاقی شکل باقی است که در گوشه‌ای از آن اتاقک ساخته‌اند. در ضلع جنوبی اتاقی است با سقف تیرپوش و در جنوب شرقی خانه بادگیر می‌باشد. در ضلع شرقی خانه ایوانی بر بالای پلکان حدود ۱/۵ تری قرار دارد. ایوانی با ستون مکعبی شکل و طاق هلالی شکل پلکان جلوی ایوان به طرف حیاط امتداد دارد و زیر آن اتاقی است. در گوشه شمال شرقی خانه پلکان رو به پشتبام است و اتاقی بالای پلکان می‌باشد. کلبه اتاق‌ها سقف تیرپوش با نفوش گلی و گیاهی است. در ضلع جنوبی آشپزخانه و سرداب مانند است با سقف طاق گهواره‌ای شکل که مصالح ساختمانی آن از چوب، سنگ، گچ، کاهگل اشعار شده است. پشتبام کاهگلی است. خانه دارای رخبام می‌باشد. دور تا دور خانه از راه سنگی به ارتفاع یک متری می‌باشد.

#### ۱۰- نوع بهره‌برداری اثر (قبلی، فعلی و پیشنهادی):

بنا در حال حاضر مسکونی است.

۱۱- توضیح دخل و تصرفات انجام شده و مشهور در اثر:

سردرب ورودی منزل سفیدکاری شده و درب آهنی کازر گذاشته شده است. در ضلع غربی خانه اتاقکی ساخته شده است. ایوان واقع در ضلع شرقی خانه سفیدکاری شده است و همچنین داخل آشپزخانه سفیدکاری شده است.

۱۲- توضیح تعمیرات گذشته اثر(بنا):

آشپزخانه مرمت شده است.

۱۳- شرح وضعیت موجود، خطرپذیری و آسیب‌های وارده(اگر آسیبی دیده است):

بنا نسبتاً سالم است.

۱۴- توضیحات ضروری و اختصاصی اثر:

باتوجه به دارا بودن عناصر معماری قدیم مانند بادگیر و سقف تیرپوش و مصالح مناسب با آب و هوای گرم منطقه، نیاز به ثبت در فهرست آثار تاریخی ضروری می‌نماید.

۱۵- ذکر منابع و مأخذ گزارش:

بازدید از محل و گفتگو با صاحب‌خانه.

۱۶- مدارک:





دیوار شمالی خانه علی یار سپیدآسا



ایوان شرقی



پله های ایوان شرقی



درب ورودی در ضلع شمالی



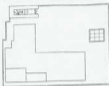
توفال کاری سقف اتاق ضلع جنوبی



سقف انباری خانه علی یار سپند آسا



FIRST FLOOR PLAN



ROOF PLAN



GROUND FLOOR PLAN



SECTION A-A

Symbol	Material Name	to top
□	2" x 4"	to top
□	2" x 6"	to top
□	2" x 8"	to top

*Handwritten signature: J. H. ...*

Symbol	Material Name	to top
□	2" x 4"	to top
□	2" x 6"	to top
□	2" x 8"	to top

Symbol	Material Name	to top
□	2" x 4"	to top
□	2" x 6"	to top
□	2" x 8"	to top



