

گزارش

پیشنهاد ثبت اثر در فهرست آثار ملی

منزل رحیم دعایی

تهیه کننده: علی اکبر اسدی پور

۱- موقعیت طبیعی:

شیراز مرکز استان فارس ۱۰۳۰۰ کیلومتر مربع وسعت دارد و ارتفاع آن از سطح دریا ۱۵۴۰ متر است. این شهر در میان حصارهای کوهستانی واقع شده و زلزله‌های زیادی در آن بوقوع پیوسته است.

۲- موقعیت فعلی:

این بنا در بافت قدیم شیراز، محله سرخ‌اوله، کوچه هفت‌پنج، پلاک ۱۳ واقع شده است.

۳- تاریخچه بنا:

دوره ساخت بنا متعلق به دوره قاجاری است.

۴- مشخصات بنا:

این منزل تاریخی دارای پلان مربع شکل با حیاط مرکزی است که در سه طرف آن ساخت و ساز وجود دارد. در قسمت جنوبی ناقه‌سماهای آجرکاری دیده می‌شود. در ضلع شمالی تالار اصلی بنا با درک چوبی نمایان است. اتاق پنج‌دری در سمت غربی حیاط واقع شده و دو اتاق سه دری در طرفین پله مرکزی در سمت شرقی قرار دارد. در نمای بیرونی و بالای درچه‌ها و راه‌پله‌ها تزئینات آجرکاری با طرحهای متنوع هندسی تزئین بخشی بنا می‌باشد. از راه‌های سنگی ساده و در

۸۷۱۸

قسمت شرقی نورگیرهای مشبك حجاری شده در آن بكار رفته است. از ديگر مشخصات بنا می توان به گره چینی در درك اصلی و درجه های سایر قسمتها اشاره کرد كه در آن شیشه های رنگی بكار رفته است. سقف های چوبی تزئینی بنا ساده و در تالار شمالی از بین رفته است.

۵. نوع بهره برداری و خصوصیات بارز بنا:

كاربری بنا مسكونی است. فرم، موقعیت و تزئینات بنا از ویژگیهای آن می باشد.

۶. عوامل تزئین شده و نوع آنها:

آجرکاری در نماهای بیرونی، حجاری در ازارها و گره چینی دركها و درجه ها از تزئینات عمده بكار رفته در بناست.

۷. نوع مالکیت بنا و مشخصات ثبت آن در ردیف آثار تاریخی:

مالکیت بنا خصوصی است.

۸. اقدامات انجام شده در مورد بنا یا ذكر مشخصات:

تهیه مدارك ثبتی

۹- توضیح ضروری و اختصاصی بنا:

بیت اثر و توجه به تعمیرات اصولی آن در برنامه ریزی آبی لحاظ گردد.

اشاره به اقداماتی که در دوره های گذشته روی بنا انجام شده است.

۱- توسعه و یا تعمیرات دخل و تصرف انجام شده تاکنون:

تعمیرات کمی در بنا انجام شده و اصالت آن حفظ شده است.

شماره عکس:



شماره عکس:



شرح عکس: نمای ضلع غربی

شرح عکس: نمای ضلع شمالی

شماره عکس:

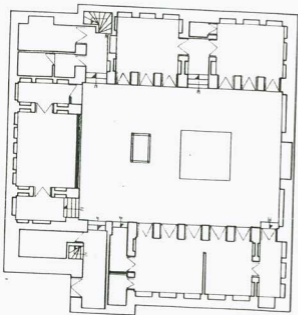


شرح عکس: نمای بدنه طاق جنوبی

شماره عکس:



شرح عکس: نمای ضلع مشرقی



طبقه شصتف

سازمان اسناد و کتابخانه ملی جمهوری اسلامی ایران	
اداره کل اسناد و کتابخانه ملی جمهوری اسلامی ایران	
موزه خطبه، بازار سیدالشهدا، تهران	
ردیف نقشه: ۱۰۰۰۰۰۰۰	مقیاس: ۱:۱۰۰
تاریخ: ۱۳۸۰	نوع نقشه: معماری
کشور: ایران	شماره: ۱۰۰۰۰۰۰
معماری: ...	تاریخ: ...