

گزارش

پیشنهاد ثبت اثر در فهرست آثار ملی

منزل صادق غلامی

۱۴۸۵

تهیه کننده: علی اکبر اسدی پور

۱- موقعیت طبیعی:

شیراز مرکز استان فارس ۱۰۳۰۰ کیلومتر مربع وسعت دارد و ارتفاع آن از سطح دریا ۱۵۲۰ متر است. این شهر در میان حصارهای کوهستانی واقع شده و زلزله‌های زیادی در آن به وقوع پیوسته است.

۲- موقعیت فعلی:

این بنا در بافت قدیم شیراز، خیابان احمدی شمالی، کوچه ۱۹، کوچه توانگر، پلاک ۳۹ واقع شده است.

۳- تاریخچه بنا:

بنا متعلق به دوره قاجاری است.

۴- مشخصات بنا:

این بنا دارای پلانی کاملاً مربع است که در چهارطرف حیاط مرکزی ساخت و ساز دیده می‌شود و ورودی بنا در ضلع شمالی قرار گرفته است. تالار اصلی در ضلع شمالی است و مشتمل بر دو اتاق بزرگ است در نمای بیرونی ضلع شمالی درک بزرگ دیده می‌شود که در دو سمت آن جرز کاشی‌کاری وجود دارد و کاشی‌کاری آن با استفاده از کاشی‌های خوشی و طرحهای هندسی است. در فضای داخلی تالار شمالی یک شومینه گچ‌بری و سقف چوبی کادربندی ساده مشاهده می‌شود. دو

۱۱۴۸

ضلع جنوبی و غربی تقریباً با هم قرینہ می‌باشند و شامل دو اتاق سه دری در هر ضلع که در طرفین راه پله کوچکی قرار گرفته، می‌باشد. فضای داخلی اتاقهای سه دری ساده است.

۵. نوع بهره‌برداری و خصوصیات بارز بنا:

کاربری بنا مسکونی است، استحکام و موقعیت بنا از ویژگیهای آن می‌باشد.

۶. عوامل تزئین شده و نوع آنها:

کاشیکاری، گچ‌بری، آجرکاری و سلف چوبی تزئینی از عوامل تزئین شده بنا می‌باشد.

۷. نوع مالکیت بنا و مشخصات ثبت آن در ردیف آثار تاریخی:

مالکیت بنا خصوصی است.

۸. اقدامات انجام شده در مورد بنا یا ذکر مشخصات:

نهیہ مدارک ثبتی.

۹- توضیح ضروری و اختصاصی بنا:

ثبت بنا و رسیدگی به امور مرمتی آن ضروری می‌باشد.

اشاره به اقداماتی که در دوره‌های گذشته روی بنا انجام شده است.

۱- توسعه و یا تعمیرات دخل و تصرف انجام شده تاکنون:

تعمیرات اندکی در بنا انجام شده و نیاز به مرمت اصولی دارد.

شماره عکس

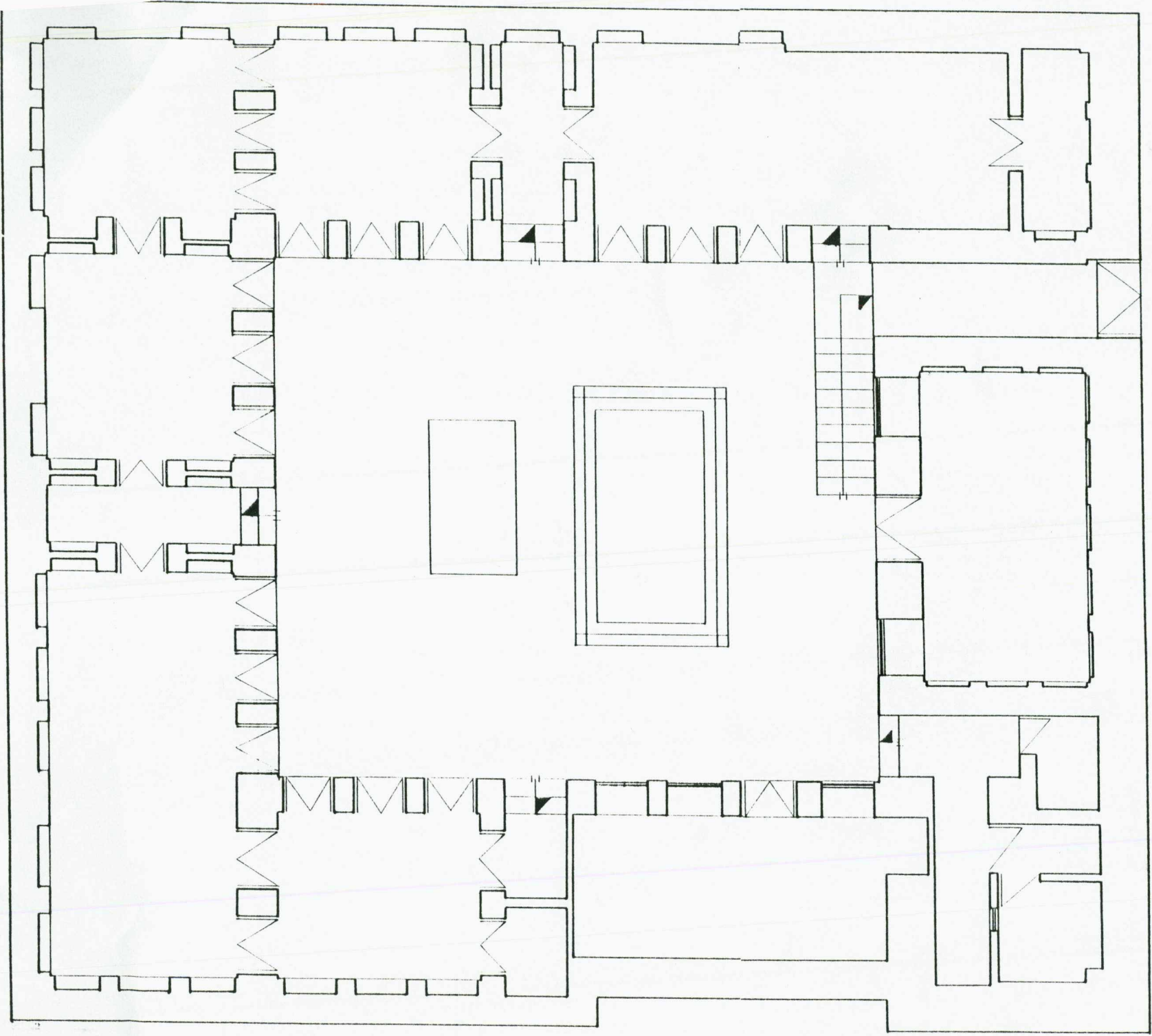


شماره عکس: نمای بیرونی مسجد جامع نسا

شماره عکس



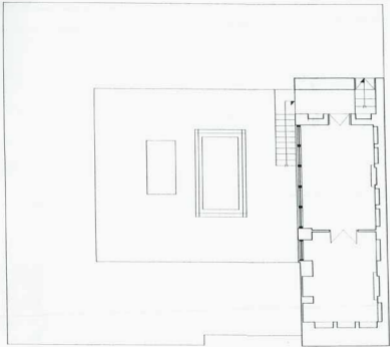
شماره عکس: منظره داخلی از فضای داخل آلاچیق نسا



طبقه همکف



معلومات مربوطه	
عنوان نقشه: پلان همکف (طبقه همکف) - کافه سنتی	
مکان:	تهران، خیابان ولیعصر
تاریخ:	خرداد ماه ۱۳۸۵
شماره:	۰۰۱
نقارته:	۰۰۱



طبقه اول



معلومات عمومی	
تاریخ: ۱۳۸۵	محل: تهران
معماری: مهندس	ساخت: ۱۳۸۵
مساحت: ۱۰۰ متر	تعداد طبقات: ۳
نوع: مسکونی	سازنده: شرکت
مقیاس: ۱:۱۰۰	نوع نقشه: معماری