

گزارش

پیشنهاد ثبت اثر در فهرست آثار ملی

منزل عبدالمحمد حق نگهدار

۴۰۰۶

تهیه کنندگان: سعید صفرزاده - جمشید اسدی پور



پست سازمانی
دانشگاه تهران، تهران



کتاب
شماره
پست

پست

خلاصه گزارش فنی

مجله مطالعات و تحقیقات

۱. نام اثر:

مفاهیم فیزیکی در مهندسی مکانیک

۲. موقعیت اثر:

فصل ۳

۳. دوره:

۴. فرم اثر: عین مروری بر مفاهیم فیزیکی

۵. مصالح: فیزیک، مهندسی مکانیک

۶. تولیدکننده: آریا

۷. نوع مالکیت: خصوصی

۸. کاربری اثر: مکتوب

۹. توضیح ضروری: حفاظت و نگهداری

۹۰۰

۱۰. مدارک پیوست: عکس (باز و بسته بودن بسته) - برگردان

۱- موقعیت طبیعی:

شیراز مرکز استان فارس ۱۰۳۰۰ کیلومتر مربع وسعت دارد. ارتفاع این شهر از سطح دریا ۱۵۲۰ متر است. دشت شیراز در میان حصارهای کوهستانی واقع شده و زلزله‌های زیادی در این شهر به وقوع پیوسته است.

۲- موقعیت فعلی:

بنا در بافت قدیم شیراز، محله گود عربان، کوچه آثار جم، کوچه مسجد حاج میرزا کریم، پلاک ۳ واقع شده است.

۳- تاریخچه بنا:

بنا متعلق به دوره قاجاریه است.

۴- مشخصات بنا:

ورودی بنا در سمت شمالی است در این سمت ایوان ستون‌داری مشاهده می‌شود که دو ستون چوبی در آن بکار رفته و پنج دری با درجه‌های چوبی در پشت ایوان قرار دارد. در ضلع غربی و شرقی که دو طبقه است دو اتاق در طرفین اتاق اصلی و مرکزی قرار دارد و هر دو سمت فرنبه می‌باشند. در سمت جنوبی بدنه دیوار با طرح‌های آجرکاری متنوع دیده می‌شود. حوض قدیمی در حیاط وجود دارد و کف فرش آن جدید می‌باشد.

۵. نوع بهره‌برداری و خصوصیات بارز بنا:

کاربری بنا مسکونی است.

۶. عوامل تزئین شده و نوع آنها:

طرح‌های آجرکاری مهم‌ترین عناصر تزئینی در بنا است.

۷. نوع مالکیت بنا و مشخصات ثبت آن در ردیف آثار تاریخی:

مالکیت بنا خصوصی است.

۸. اقدامات انجام شده در مورد بنا با ذکر مشخصات:

تهیه مدارک ثبتی

۹. توضیح ضروری و اختصاصی بنا:

بیت اثر و ارائه برنامه‌های حفاظتی و مرمتی باید در اولویت قرار گیرد.

اشاره به اقداماتی که در دوره‌های گذشته روی بنا انجام شده است.

۱- توسعه و یا تعمیرات دخل و تصرف انجام شده تاکنون:

تعمیرات کمی جهت سکونت در آن انجام شده است.

شماره عکس:

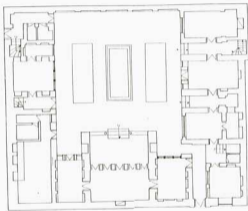


شرح عکس: تقاضی و داخلی اتاق طلوع شمسی

شماره عکس:

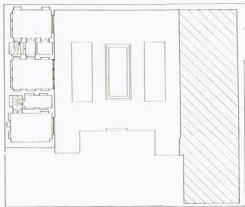


شرح عکس: ایوانی سفید رنگ از طلوع شمسی



Hand-drawn architectural floor plan of a building. The plan shows a central large open area with three rectangular tables. To the left is a kitchen area with a sink and stove. To the right is a service area with a counter and stools. At the bottom center is a reception area with a desk and a chair. The drawing is a simple line sketch on a white background.

Hand-drawn architectural floor plan	
Legend	
Line	Wall
Circle	Door
Triangle	Window
Rectangle	Table



نام و آدرس مکان: تاریخ بازدید:	
نام مکان:	نام بازدیدکننده:
تاریخ بازدید:	نام مکان:
نام مکان:	نام مکان:

