

گزارش:

پیشنهاد ثبت اثر در فهرست آثار ملی

# منزل توحیدی

۱۰  
۱۵  
۳۸۱۵

تهیه کننده گزارش: عبدالسعید صفرزاده

#### ۱ - موقعیت طبیعی :

بنا در شهر شیراز با آب و هوایی معتدل واقع شده که از نواحی زلزله خیز کشور محسوب می شود.

#### ۲ - موقعیت فعلی :

این منزل تاریخی در میان بافت قدیم شیراز و در محله قدیمی سنگ سیاه، بازارچه حاج زینلی و در کنار منازل تاریخی اوجی و بهیروی واقع شده است.

#### ۳ - تاریخچه بنا :

با توجه به فرم معماری و تزئینات موجود بنا، متعلق به دوره قاجار به است.

#### ۴ - مشخصات بنا :

روودی از طریق یک دالان بلند به یک حیاط کوچک که در دو طرف ساخت و ساز دو طبقه دارد و در ضلع شرقی پلکانی به ایوان با دو ستون منتهی می شود که دسترسی به اتاق بزرگ ضلع شمالی را میسر می سازد. در کنار این اتاق راه پله ای به پشت بام راه دارد. این حیاط کوچک دارای حوض کوچکی است و قسمتهای مسکونی فاقد تزئینات می باشد. در دو جانب غیرمسکونی حیاط طرحهای آجر و کاشی بر بدنه دیوارها دیده می شود. این مجموعه کوچک در اصل قسمت خدماتی بنای اصلی می باشد. در قسمت جنوبی این حیاط کوچک راهرویی بلند به قسمت اصلی بنا راه پیدا می کند. این راهرو دارای ازاره کاشیکاری و طاق ضربی می باشد. در چهار طرف حیاط اصلی ساخت و ساز مسکونی وجود دارد. ضلع شمالی تالار و زیرزمین که نمای بیرونی آن در دو سوی درک تالار بر روی جرزها

کاشیکاری شده که از بالا به پایین تصویرهای رضاشاه، جمشید و نوشیروان در میان طرحهای گل و مرغ دیده می شود و عبارت: «حسب الترمایش حاجی محمدهادی ناچر انجام یافته در پایین نوشته شده. در جرز سمت راست از بالا به پایین تصویرهای رضاشاه، شاهپور و نادرشاه و عبارت: «عمل حاجی محمد باقر نقاش فی سنه ۱۳۵۰ مشاهده می گردد. در قسمت همکف این ضلع پلکانی به سوی اتاقهای بالا راه دارد و اتاقهای جانبی پلکان همگی دارای ازاره کاشی کاری با طرحهای ابتدایی ساختمانهای اروپایی می باشد.

در ضلع شرقی دو پلکان در دو سوی تالار اصلی است که پلکانها با ازاره کاشیکاری و تالار با درک چوبی نسبتاً سالم فاقد تزئینات زیاد می باشد. زیرزمینهای این قسمت دارای تزئینات آجر و کاشی است. ضلع جنوبی دو تالار در دو سوی پلکان مرکزی با درکهای چوبی و سردر پلکان با تزئینات آجر و کاشی قرار دارد. زیرزمینهای این قسمت همانند ضلع شرقی است. تالار سمت چپ وضعیت بهتری دارد و دارای سقف نقاشی چوبی و شومینه گچبری است. دو خورشیدی بزرگ کاشی کاری بر روی سقف تالارهای این ضلع قرار دارد که موضوعات یکی از آنها مذهبی (حضرت علی (ع) و فرزندانسان) و دیگری اسطوره های ایرانی است. در قسمت همکف ضلع غربی تزئینات آجری وجود دارد. تالارهای این ضلع با یک پلکان مرکزی قابل دسترسی است. این تالارها دارای سقفهای نقاشی و بدنه ها با تزئینات نقاشی ساده مشاهده می شوند. کف پوش آجری حیاط اصلی است و یک حوض قدیمی در حیاط وجود دارد.

#### ۵ - نوع بهره برداری و خصوصیات بارز بنا:

بهره برداری بصورت مسکونی است. تزئینات و استحکام بنا از نکات مثبت آن می باشد.

#### ۶ - عوامل تزئین شده و نوع آنها:

کاشی کاریهای متنوع به شیوه هفت رنگ و شطرنجی با موضوعات انسانی، گیاهی و هندسی، تلفیق آجر و کاشی، آجرکاری، گچبری ساده در اتاقها و گچبری بر

روی دو سرستون حیاط اول، حجاری در سنگ ازاره‌ها، گره‌چینی چوبی درکها، نقاشی بر روی سقفهای چوبی و فرنگی‌کاری فلزی پنجره‌های زیرزمین.

#### ۷ - نوع مالکیت بنا و مشخصات ثبت آن در ردیف آثار تاریخی

مالکیت خصوصی است و مالک قصد فروش آن را دارد تاکنون پیشنهادی جهت ثبت این اثر ارسال نگردیده است.

#### ۸ - اقدامات انجام شده در مورد بنا با ذکر مشخصات :

تهیه گزارش و مدارک ثبتی

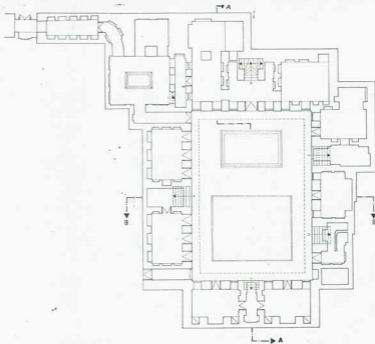
#### ۹ - توضیح ضروری و اختصاصی بنا :

با توجه به ارزش اثر و موقعیت آن ثبت و خرید بنا ضروری بنظر می‌رسد.

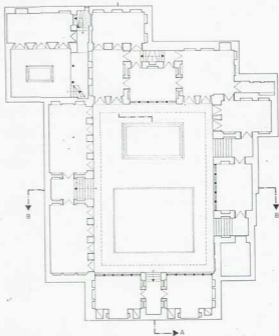
اشاره به اقداماتی که در دوره‌های گذشته روی بنا انجام شده است.

#### ۱ - توسعه و یا تعمیرات دخل و تصرف انجام شده تاکنون :

بجز تعمیرات جزئی تغییر یا توسعه‌ای در بنا انجام نگردیده. بنا دارای تأسیسات آب و برق می‌باشد.

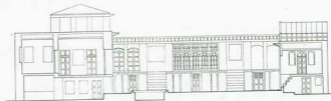


شماره سند: ۱۰۰/۱۰۰۰	شماره سند: ۱۰۰/۱۰۰۰
تاریخ سند: ۱۳۰۰	تاریخ سند: ۱۳۰۰
محل سند: تهران	محل سند: تهران
نوع سند: اسناد	نوع سند: اسناد
موضوع سند: تاریخ	موضوع سند: تاریخ
شماره سند: ۱۰۰/۱۰۰۰	شماره سند: ۱۰۰/۱۰۰۰
تاریخ سند: ۱۳۰۰	تاریخ سند: ۱۳۰۰
محل سند: تهران	محل سند: تهران
نوع سند: اسناد	نوع سند: اسناد
موضوع سند: تاریخ	موضوع سند: تاریخ
شماره سند: ۱۰۰/۱۰۰۰	شماره سند: ۱۰۰/۱۰۰۰
تاریخ سند: ۱۳۰۰	تاریخ سند: ۱۳۰۰
محل سند: تهران	محل سند: تهران
نوع سند: اسناد	نوع سند: اسناد
موضوع سند: تاریخ	موضوع سند: تاریخ



نام پروژه	سازمان اسناد و کتابخانه ملی جمهوری اسلامی ایران
نام کارفرما	سازمان اسناد و کتابخانه ملی جمهوری اسلامی ایران
نوع پروژه	طراحی معماری
تاریخ	۱۳۸۰
محل اجرا	تهران، خیابان ولیعصر
مساحت کل	۲۰۰۰ مترمربع
تعداد طبقات	۳ طبقه
نام پیمانکار	مهندسین مشاور معماری
نام طراح	مهندسین مشاور معماری



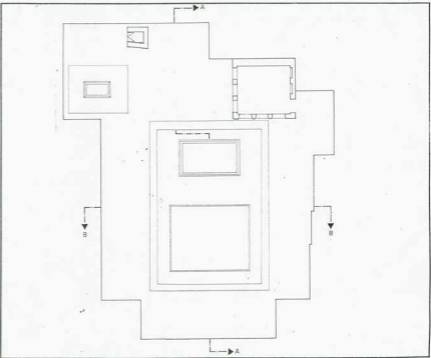


A-A



B-B

نام و نام خانوادگی	سورن قزاق
شماره دانشجویی	۳۱۰۱۰۱۰۳۰۱۰۰
نام استاد راهنما	مهندس علی محمدی
نام و نام خانوادگی	دکتر علی محمدی
شماره دانشجویی	۳۱۰۱۰۱۰۳۰۱۰۰
نام و نام خانوادگی	دکتر علی محمدی
شماره دانشجویی	۳۱۰۱۰۱۰۳۰۱۰۰
نام و نام خانوادگی	دکتر علی محمدی
شماره دانشجویی	۳۱۰۱۰۱۰۳۰۱۰۰
نام و نام خانوادگی	دکتر علی محمدی
شماره دانشجویی	۳۱۰۱۰۱۰۳۰۱۰۰
نام و نام خانوادگی	دکتر علی محمدی



نام و نام خانوادگی	نام و نام خانوادگی
شماره پرسنلی	شماره پرسنلی
محل کار	محل کار
تاریخ	تاریخ
<b>دفتر اسناد و کتابخانه ملی جمهوری اسلامی ایران</b>	
شماره سند	شماره سند
عنوان سند	عنوان سند
تاریخ سند	تاریخ سند
محل سند	محل سند
<b>دفتر اسناد و کتابخانه ملی جمهوری اسلامی ایران</b>	



نگش شماره ۳



توضیح نگش و سورتگیت آن جزئیات یکبار خورشیدی های صنایع صخری

توضیح نگش و سورتگیت آن های صنایع صخری

تدارک پهبوست

۱- نگهبان بنا

عکس شماره ۱

عکس شماره ۲



توضیح عکس و برداشت آن نمای عمومی صحن غربی بنا

توضیح عکس و برداشت آن قسمتی از محیط و نمای صحن جنوب شرقی بنا

تدارک پیوست

۱- نگشای بنا

عکس شماره ۱۱

عکس شماره ۸



توضیح عکس و برداشت آن مسقف قاشی اتاق منلع جزئی

توضیح عکس و برداشت آن جزئیات تزیینات کاشی کاری دیگانه منلع شاهی