

گزارش

پیشنهاد ثبت اثر در فهرست آثار ملی

## دبستان ابن سینا

تهیه کننده: سعید صفرزاده - جمشید اسدی پور

کتاب  
شماره  
پرست



کتابخانه ملی ایران  
دفتر ثبت کتابخانه‌ها

بسته

خلاصه گزارش ثبتی

- ۱- نام اثر: رسد بن ابن سعید
- ۲- موقعیت اثر: بافت میان راه میدان رودکی، میدان سنگسار
- ۳- دوره: سده اول
- ۴- فرم اثر: مربع
- ۵- مصالح: سنگ، آجر، گچ و سرب
- ۶- تزئینات: آجرنگاری
- ۷- نوع مالکیت: دولتی
- ۸- کاربری اثر: آستان (مسجد مسکونی)
- ۹- توضیح ضروری: نگهداری و ساماندهی بنا
- ۱۰- مدارک پیوست: گزارش، عکس، نقشه

#### ۱- موقعیت طبیعی:

شیراز شهری است با وسعت ۱۰۳۰۰ کیلومتر مربع و ۱۵۴۰ متر از سطح دریا ارتفاع دارد. در این شهر زلزله‌های متعددی در سالیان گذشته رخ داده است.

#### ۲- موقعیت فعلی:

بنا در بافت میانی شیراز خیابان رودکی، خیابان مکنسی واقع شده است.

#### ۳- تاریخچه بنا:

بنا متعلق به دوره پهلوی اول می‌باشد.

#### ۴- مشخصات بنا:

این بنای دو طبقه در قسمت شمالی، دارای ساخت و ساز است طبقه اول بنا دارای ایوان بزرگ ستوندار با ستونهای ساده می‌باشد. اتاقهای پشت ایوان و سایر اتاقهای طبقه همکف فاقد تزئینات است. فرم بنا شبیه سایر بناهای بافت میانه است ولی تزئینات بسیار کمی در آن بکار رفته که بیشتر شامل آجرکاری بدنه بیرونی می‌شود. در ازاره طبقه همکف سنگهای تراش بکار رفته است. دو طرف حیاط دارای تاق نماهای تزئینی ساده‌ای است که قسمت شرقی حیاط به دلیل

ساخت و ساز الحاقی قسمتهایی از آن از بین رفته است. قسمت جنوبی که ورودی بنا در آن قرار گرفته نیز دارای ساخت و ساز جدید می باشد. از فضای بنا به عنوان دبستان دولتی استفاده می گردد.

۵. نوع بهره برداری و خصوصیات بارز بنا:  
بهره برداری از بنا بصورت آموزشی است.

۶. عوامل تزئین شده و نوع آنها:  
تزیینات ساده آجرکاری در بدنه بیرونی بنا

۷. نوع مالکیت بنا و مشخصات ثبت آن در ردیف آثار تاریخی:  
مالکیت بنا دولتی و در اختیار آموزش و پرورش می باشد.

۸- اقدامات انجام شده در مورد بنا یا ذکر مشخصات:

تهیه مدارک ثبتی

۹- توضیح ضروری و اختصاصی بنا:

باتوجه به تعداد کم بناهای همجوار در محدوده شناسایی شده نگهداری و مراقبت از بنا لازم می‌باشد.

اشاره به اقداماتی که در دوره‌های گذشته روی بنا انجام شده است.

۱- توسعه و یا تعمیرات دخل و تصرف انجام شده تاکنون:

باتوجه به استفاده آموزشی از بنا تغییراتی جهت کاربری مذکور صورت گرفته و الحاقاتی در ضلع شرقی و جنوبی احداث شده است.

تدارک پروت

۱- مکه های بنا

عکس شماره

عکس شماره



توضیح عکس پروتیت آن قسمتی از حیا ح و نه ای پروتی بنا

توضیح عکس پروتیت آن مای پروتی بنا و ایوان مسوندار

شماره عکس:



شرح عکس: حُرّیّات ایوان ستوندار

شماره عکس:



شرح عکس: نمای بیرونی و ورودی بنا

شماره عکس

شماره عکس



شرح عکس: نمای بیرونی ساخت و ساز فلان ایران

شرح عکس:



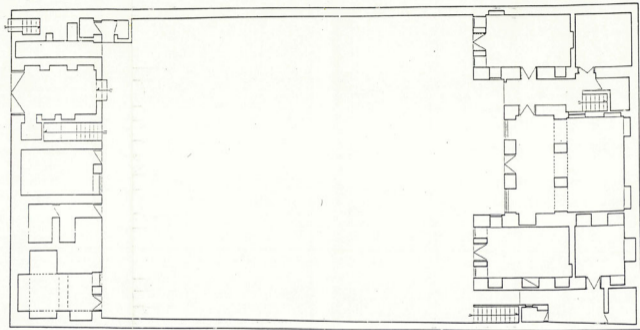
شماره عکس

شماره عکس

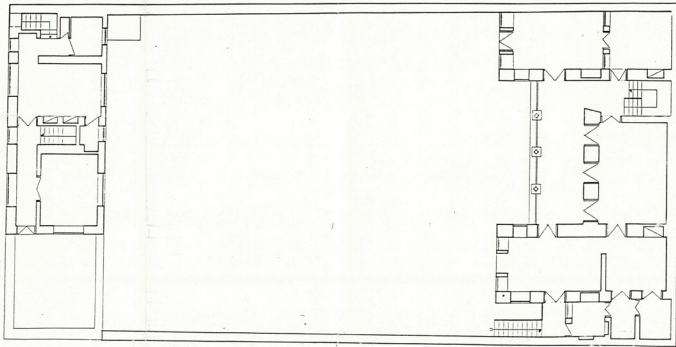


شرح عکس: نمای بیرونی ساختمان و ساز فلان ایران

شرح عکس:



| دوره کل میراث فرهنگی استان فارس |                 |
|---------------------------------|-----------------|
| عنوان نقشه و پلان این بنا       | حکمت            |
| میراث ملی و استان               | فارس            |
| مستخرج نقشه                     | مهندسین معماران |
| کشور                            | ایران           |
| نقشه                            | معماری          |
| نقشه                            | معماری          |



**دوره کل میراثا شهر کلان (مکان کلان)**

|                                   |                       |
|-----------------------------------|-----------------------|
| عنوان نقشه: دستان امین سینه ۱ اول |                       |
| میر و ساخت: ۱۳۰۰ هجری قمری        | معماری: محمد علی      |
| مشروعیت: ۱۳۰۰ هجری قمری           | تاریخ: ۱۳۰۰ هجری قمری |
| کشور: ایران                       | شماره: ۱۳۰۰           |
| نقشه: ۱۳۰۰                        | قوه: ۱۳۰۰             |



شارع محمد علي

شارع 25

شارع 26

شارع 26

