

گزارش

پیشنهاد ثبت اثر در فهرست آثار ملی

## کانون فرهنگی - تربیتی فاطمه الزهراء

تهیه کننده: سعید صفرزاده - جمشید اسدی پور

۴۰۴۳

کتاب  
شماره  
پست



کتابخانه ملی  
جمهوری اسلامی ایران  
تاسیس ۱۳۰۵ هجری قمری

بیروت

- خلاصه گزارش فنی
۱. نام اثر: گانویں فرغی - ترسیں فاطمیہ
  ۲. موقعیت اثر: باغستان میانہ - خیابان زند کوچہ ہزار سالہ
  ۳. دورہ: پہلی بار اول
  ۴. رقم اثر: مربع
  ۵. مصالح: تھبہ، آجر، گچ و چوب
  ۶. تزیینات: گچبری، آجر کاری و عسوق کاری در حدود
  ۷. نوع مالکیت: دولتی
  ۸. کاربری اثر: آموختن
  ۹. توضیح ضروری: سامانہ صفا و حفاظت بنا
  ۱۰. مدارک پیوست: عکس، گزارش، پلان، سبب پیمان

#### ۱- موقعیت طبیعی:

شیراز شهری است به وسعت ۱۰۳۰۰ کیلومتر مربع و ۱۵۴۰ متر از سطح دریا ارتفاع دارد. در این شهر زلزله‌های متعددی در سالیان گذشته رخ داده است.

#### ۲- موقعیت فعلی:

بنا در بافت میانی شیراز، خیابان زند، کوچه شهرداری سابق واقع شده است.

#### ۳- تاریخچه بنا:

بنا متعلق به دوره پهلوی اول می‌باشد.

#### ۴- مشخصات بنا:

عمارت اصلی در میان باغ وسیعی قرار دارد. نمای بیرونی بنا از هر طرف دارای فرم متفاوتی است. در قسمت مرکزی ضلع شمالی فرم نیمه دایره‌ای دیده می‌شود که پنجره‌های چوبی در این قسمت و در دو طرف آن تعبیه شده است. در ضلع جنوبی بنا دارای ایوان ستوندار با دو ستون ستاده و سرستونهای تزئینی است. در فضای داخلی ایوان و بالای درچه‌های چوبی، گچ‌بری‌های برجسته و رنگی با موضوعات گل و بوته و نقش حیوان قابل مشاهده است. ورودی اصلی عمارت در

ضلع غربی است، قسمت پیش ورودی دارای دو ستون با سرستونهای تزئینی است که در معرق‌کاری و بسیار زیبایی بعد از آن قرار دارد و دسترسی به داخل عمارت را ممکن می‌سازد. ضلع شمالی و شرقی بنا ساده است، درجه‌های چوبی بلند، بدنه آجری، شبرسر دور عمارت، سقف‌های چوبی و طرح‌دار و استحکام لازم از دیگر مشخصات بنا می‌باشد. پوشش پشت‌بام بصورت شیروانی است.

۵. نوع بهره‌برداری و خصوصیات بارز بنا:

بهره‌برداری بصورت آموزشی و از بنا بصورت مکان فوق برنامه دانش‌آموزان استفاده می‌گردد. از ویژگیهای بنا می‌توان به تنوع عناصر معماری و تزئینات و محوطه وسیع آن اشاره نمود.

۶. عوامل تزئین شده و نوع آنها:

گچ‌بری‌های برجسته ضلع جنوبی، سرستونهای تزئینی و گچ‌بری شده، معرق روی چوب (در ورودی ضلع غربی)، آجرکاری ساده بدنه بیرونی

۷. نوع مالکیت بنا و مشخصات ثبت آن در ردیف آثار تاریخی:

مالکیت بنا دولتی و در اختیار آموزش و پرورش است.

۸- اقدامات انجام شده در مورد بنا با ذکر مشخصات:

تهیه مدارک ثبتی

۹- توضیح ضروری و اختصاصی بنا:

با توجه به موقعیت و استحکام و زیبایی بنا توجه بیشتر به آن ضروری است.

اشاره به اقداماتی که در دوره‌های گذشته روی بنا انجام شده است.

۱- توسعه و یا تعمیرات دخل و تصرف انجام شده تاکنون:

جهت استفاده کنونی تغییرات کسی انجام شده که به ساختار بنا لطمه زیادی وارد نیامده است.

شماره عکس:



شماره عکس:



شماره عکس: ایوان جنوبی بنا

شماره عکس: نمای جنوبی و ایوان مستوندار

شماره عکس



شماره عکس: نمای جنبی و ایوان ستوندار

شماره عکس



شماره عکس: حجره های گچ بری در ایوان جنبی

شماره عکس:



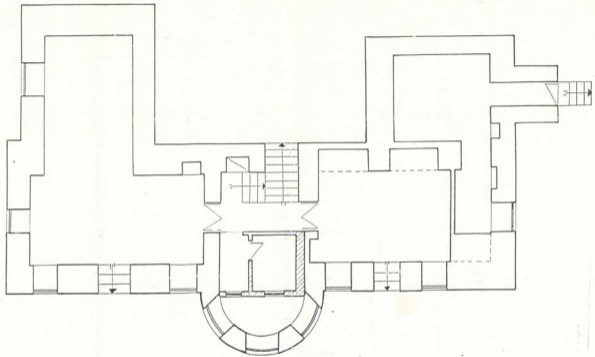
شرح عکس: پانده شرقی بنا

شماره عکس:



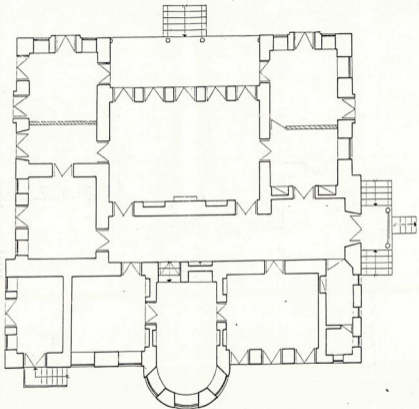
شرح عکس: نمای شمالی بنا





**دارالعلوم حقانیہ (صنایع خانہ)**

صنایع خانہ	صنایع خانہ
تاریخ	تاریخ
معمار	معمار
محلہ	محلہ
تعداد	تعداد



دائرة كل جديرات شهر تهران استان تهران

معاون نقشه کشان مهندس معماران تهران

مهندس و نقشه کش: مهندس معماران تهران

مهندس و نقشه کش: مهندس معماران تهران

مهندس و نقشه کش: مهندس معماران تهران

مهندس و نقشه کش: مهندس معماران تهران



خیابان شهرداری

خیابان نورنگی

خیابان اصلی

خیابان کوچه گلان زوشاد

