

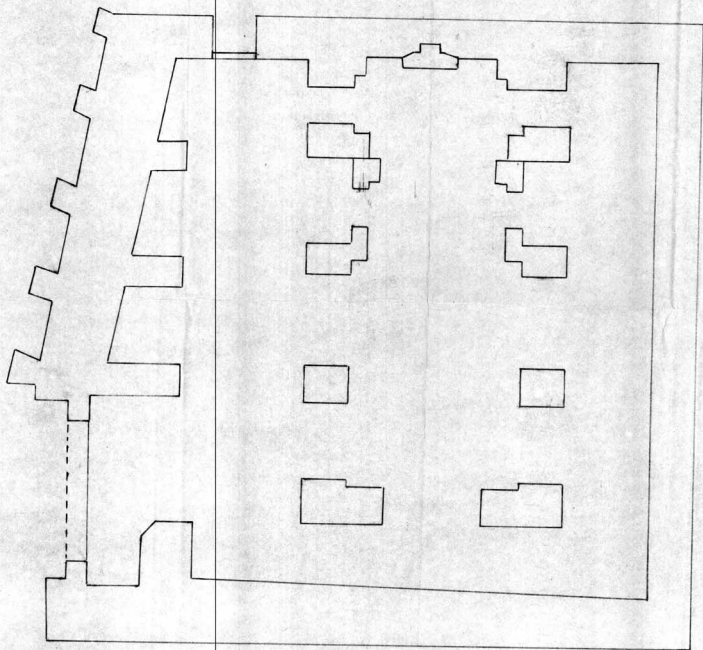
مسجد جامع سوریان

بناات بخش بزرگی است که در سمت شرقی ده بید قرار دارد مرکز این بخش قصبه بزرگ سوریان
 است که مسجد قدیمی آن در دوره عضدالدوله دیلمی بنا گردید. بنای مسجد شامل مدخل ورودی
 است که رویه مشرق باز میشود و شامل یک حیاط خلوت در وسط وروانی است که در وارد و حیاط خلوت
 ادامه دارد در همین مسجد شیرتاریخی که دارای تاریخ ۷۷۱ هجری قمری است از نمونه های
 جالب و منحصر بفرد هنری محسوب میشود و فرمان خواجه مظفرالطک ساخته شده است ساختمان
 اصلی مسجد جامع سوریان مربوط به قرن ششم هجری قمری و درض شماره ۲۸۲ در فهرست انبار
 ملی ایران به ثبت رسیده است در ورودی مسجد بدوره صفویه و کتیبه ای بر روی قاب چوبی در نصب
 و کتیبه کاری شده که چنین خوانده میشود لا اله الا الله وحده لا شریک له و اشهد ان محمدا
 عبده و رسوله وان علیا ولی الله و وحی رسوله سنه ۱۱۰۹ عمل استاد حاجی رضایه استاد
 حسین سوم جمادی سنه ۱۱۰۹ گنبد اصلی دارای ارتفاع زیاد درهای گنبد کتیبه ای از گچبری
 بخط ثلث نصب شده که از سمت جنوب با پایه شریفه اناتحتناک فتحه مینا شروع میشود.









اداره کل زمینکده بنسازکارس
پلان سید جان سوران در درآست محله شمس ۲۰۰۶
نمبر زمینکده محله درآین باکلای آکرمیت