

گزارش

پیشنهاد ثبت اثر در فهرست آثار ملی

«مسجد طاهریه»

۶۰۲

تهیه کننده: قاسم کریمی‌وند

۱- موقعیت طبیعی :

شیراز مرکز استان فارس ۱۰۳۰۰ کیلومتر مربع وسعت دارد . از شمال به سیدان، مرودشت و ارسنجان، از جنوب به جهرم و فیروزآباد، از مشرق به استهبان و فسا و از مغرب به کازرون و ممسنی محدود می شود. ارتفاع شیراز از سطح دریا ۱۵۵۰ متر است. شیراز به صورت جلگه‌ایست که بوسیله کوه‌های پیرامون خود محصور می شود.

۲- موقعیت فعلی :

شیراز - خیابان بین الحرمین - جنب مدرسه مقیمه

۳- تاریخچه بنا :

بر روی سنگ نوشته سر در بنا آمده است که در زمان سلطان حسین صفوی شخصی به اسم طاهر اقدام به ساخت مسجد در این مکان نموده است که بعد ها به اصطبل حیوانات تبدیل گردید تا اینکه در زمان معتمدالدوله نواب فرهاد میرزا فرمانروای فارس این بنا تجدید ساختمان گردید و مجدداً احیا شد. با توجه به این کتیبه زمان ساخت بنای اولیه بابتسی دوره صفوی باشد ولی بنای حاضر که با عنوان مسجد طاهره مشهور است متعلق به قاجار می باشد.

۴- مشخصات بنا:

یک طاق با دو سکو در طرفین آن ورودی مسجد را تشکیل می دهد. پس از عبور از در مسجد بلافاصله حیاط مسجد قرار دارد که دور تا دور آن بوسیله طاقناهایی پوشیده شده است. یک سکو به ارتفاع ۵۰ سانتیمتر حیاط مسجد را به دو قسمت تقسیم می کند پس از گذر از سکوی حیاط وارد شبستان مسجد می شویم که دارای سه ستون سنگی مربع شکل می باشد. سقف شبستان به شیوه عرقچین کار شده است دور تا دور شبستان را طاقناهایی که در برخی از آنها طاقچه و رف تعبیه شده است شکل

می دهد. طاقنماهای حیاط نیز بطور قرینه می باشند. در جانب شمالی و جنوبی چهار طاقنما و در جانب شرقی و غربی حیاط پنج طاقنما قرار دارد. عنصر معماری آبچک نیز دور تا دور بالای دیوار حیاط را پوشانده است. مصالح عمده استفاده شده در بنا شامل سنگ، آجر و ملاط گچ و گل میباشد طول سکوی وسط حیاط ۱۳ متر میباشد طاقنماهای حیاط برخی دارای عمق بیشتر و برخی دیگر دارای عمق کمتری می باشند نمای شرقی رو به کوچه بنا نیز از خارج دارای طاق نما می باشد.

۵- نوع بهره برداری و خصوصیات بارز بنا :

کاربری مسجد طاهریه مذهبی می باشد و خصوصیت بارز آن کوچک بودن شبستان مسجد نسبت به حیاط مسجد است.

۶- عوامل تزئین شده و نوع آنها :

عمده تزئین شامل کاشی معقلی است که در سر در ورودی بنا و همچنین بالای طاقنماهای حیاط از آن استفاده شده است. رنگ کاشی ها عمدتاً فیروزه‌ای و مشکی می باشند. داخل شبستان ساده و بدون تزئین میباشد.

۷- نوع مالکیت بنا و مشخصات آن در ردیف آثار تاریخی :

مالکیت بنا دولتی است و تا کنون در فهرست آثار تاریخی به ثبت نرسیده است.

۸- اقدامات انجام شده در مورد بنا با ذکر مشخصات :
از این بنا در حال حاضر گزارش ثبت، عکس و نقشه تهیه شده است .

۹- توضیح ضروری و اختصاصی بنا :
این مسجد نیاز فوری به مرمت در قسمت پیشانی و جلوی شبستان دارد و با توجه به قدمت بنا و ارزش تاریخی آن رسیدگی به مرمت آن لازم و ضروری است.

۱۰- توسعه و یا تعمیرات دخل و تصرف انجام شده تاکنون :
تعمیرات بنا شامل تعویض کف حیاط بوسیله موزائیک، مرمت پشت بام، رنگ کاری داخل شبستان و برخی تغییرات پراکنده دیگر که در سالهای گذشته انجام شده است.

شماره عکس:

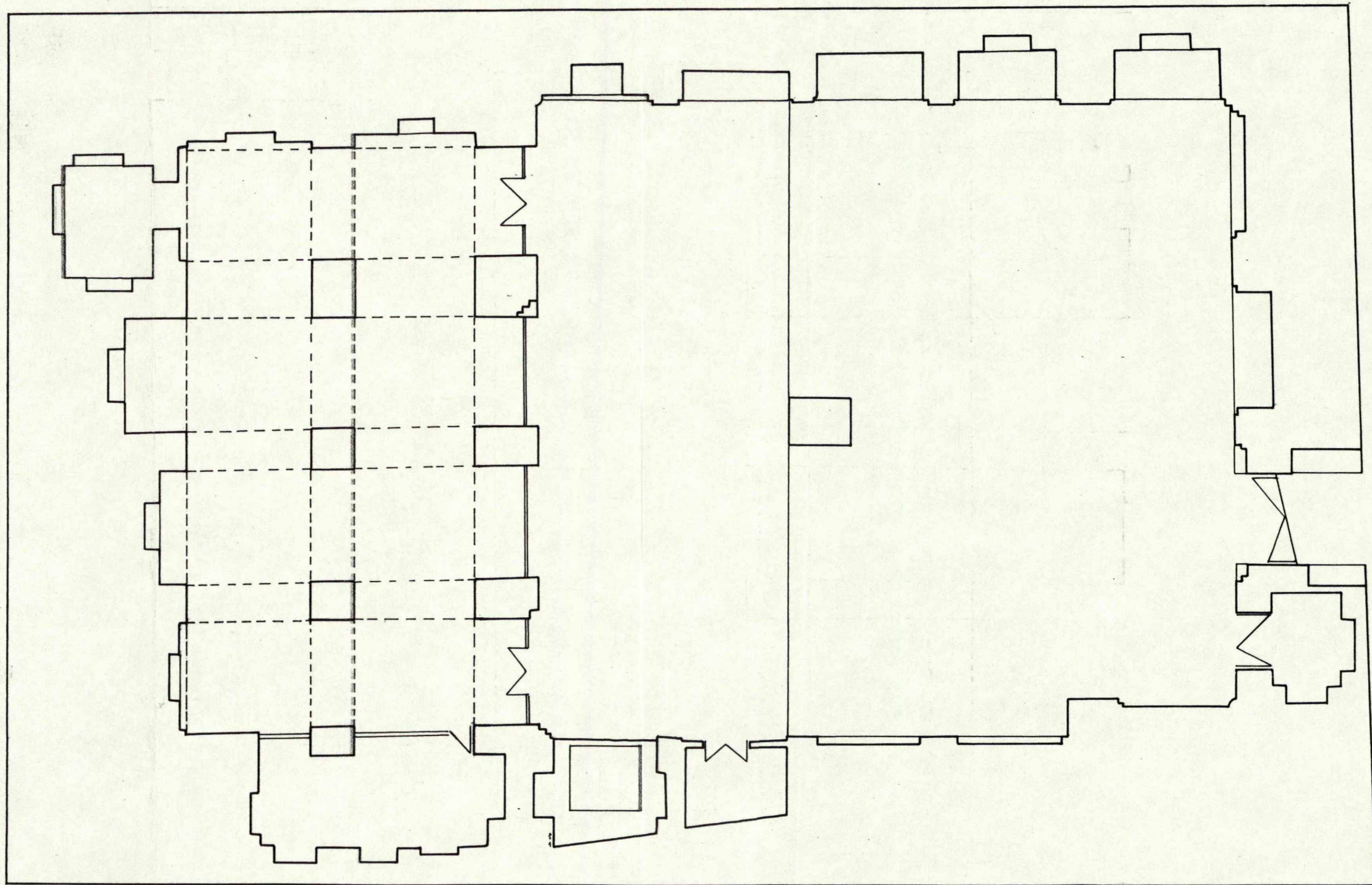


شرح عکس: ایوان شمالی

شماره عکس:



شرح عکس: ایوان جنوبی



اداره طراحی سازمان میراث فرهنگی استان فارس	
نام پروژه	ثبت
نام نقشه	پلان سبک ضاهری
برداشت	م. تقدیری ق. کرگدند
ترسیم	م. تقدیری
مقیاس	1:100
تاریخ	آذر ۱۳۸۰