



برگه مشخصات اثر و مدارک موجود پرورنده ثبتی

نام اثر: آرامگاه امیرکبیر استان: قزوین شهرستان: قزوین معروف به: قزوین تاریخ پیشنهاد: ۱۳۹۰/۰۹/۲۸ پیشنهاد دهنده: ۱۳۸۴ فروردین قدمت:

موقعیت مکانی: بزرگراه شهید بهشتی، میدان شهید بهشتی، قزوین

- گزارش: دارد ندارد گزارشگر
- عکس: دارد ندارد تعداد
- طراحی سفال: دارد ندارد کرویگی
- نقشه جغرافیایی: دارد ندارد مقیاس
- پلان: دارد ندارد مقیاس
- مقاطع: دارد ندارد مقیاس
- نما: دارد ندارد مقیاس
- حريم حفاظتی: دارد ندارد مقیاس
- عرضه: دارد ندارد مقیاس
- مالکیت بنا: دولتی خصوصی عام المنفعه
- واقتب: مالک دولتی بنا در اختیار
- سند مالکیت: دارد ندارد
- رضایت مالک: دارد ندارد
- مميزات اثر: برگ اعصاب دارد ندارد
- مکانه اداری: برگ دارد ندارد
- برگه مشخصات: دارد ندارد

مراحل ثبت: شماره ثبت: ۳۴۰۵ تاریخ ثبت: ۱۳۹۰/۰۹/۲۸

صورت جلسه ثبت: دارد ندارد امضاء موافقت ثبت: دارد ندارد حکم ثبت: دارد ندارد

نواقص پرورنده اثر: ۱-

وضعیت فعلی اثر: ۳- ۴-

بررسی کننده: فردوسی
تاریخ بررسی: ۱۳۸۸/۰۷/۸

گزارش:

پیشنهاد ثبت اثر در فهرست آثار ملی

آرامگاه احمد نی ریزی

(خوشنویس)

تهیه کننده گزارش : عبدالسعید صفرزاده

۱ - موقعیت طبیعی :

شهرستان نیریز شرقی ترین شهر استان فارس و همجوار با سیستان در استان کرمان می باشد. این منطقه مشتمل بر کوهستانهایی است که ارتفاع آنها بیشتر از ۲۱۰۰ متر است. در شمال غربی نیریز دریاچه زیبای بخشگان قرار دارد.

۲ - موقعیت فعلی :

آرامگاه احمد خوشنویس در محله سادات و در خیابان نیریزی واقع شده است.

۳ - تاریخچه بنا :

آرامگاه جدید الاحداث احمدنی ریزی در سال ۱۳۵۲ خورشیدی توسط انجمن آثار ملی طراحی و شروع به ساخت گردید. طرح اصلی آرامگاه توسط مهندس سبحان تهیه شده است.

۴ - مشخصات بنا :

احمدین شمس الدین محمد نیریزی از مردم نیریز فارس و از خوشنویسان بزرگ قرن دوازدهم هجری بود. در جوانی به اصفهان مهاجرت کرد. حدود سال ۱۱۰۰ هجری قمری به دربار سلطان حسین صفوی رفت و مورد توجه قرار گرفت. وی معروفترین استاد نسخ نویس ایران بود. احمد نیریزی در محله سادات نیریز

سکونت داشته و پس از درگذشت در سمت جنوب منزلش در جایی که به محله نیریزی معروف بود و هنوز آثار آن باقی است به خاک سپرده شده است. در مجاورت مدفن وی مقبره امامزاده میر شهاب‌الدین احمد قرار دارد.

ساختن آرامگاه با الهام از چهارطاقی‌های ایرانی ولی با شیوه نوین طراحی شده. مصالح به کاررفته در بنا آجر با اسکلت فلزی می‌باشد. طاقهای آرامگاه از نوع طاق مثلث ترک‌دار است.

دیوار آجری محوطه آرامگاه با شیوه آجرچینی منبک کار شده است.

۵- نوع بهره‌برداری و خصوصیات بارز بنا:

بهره‌برداری به صورت مذهبی - تشریحی است و از خصوصیات بنا می‌توان به جایگاه ویژه احمد نیریزی که از مفاخر بنام فارس می‌باشد، اشاره کرد.

۶- عوامل تزئین شده و نوع آنها:

بنا فاقد تزئینات می‌باشد.

۷- نوع مالکیت بنا و مشخصات ثبت آن در ردیف آثار تاریخی

نوع مالکیت دولتی و تاکنون به ثبت نرسیده است.

۸- اقدامات انجام شده در مورد بنا با ذکر مشخصات :

تهیه مدارک لیتی، تهیه و اجرای طرحهای مرمتی

۹- توضیح ضروری و اختصاصی بنا :

باتوجه به هزینههایی که میراث فرهنگی فارس به این بنا اختصاص داده و برنامه‌های آبی در نظر گرفته شده، ثبت بنا به جهت انجام روال قانونی بهتر ضروری به نظر می‌رسد.

اشاره به اقداماتی که در دوره‌های گذشته روی بنا انجام شده است.

۱- توسعه و یا تعمیرات دخیل و تصرف انجام شده تاکنون :

اهم اقداماتی که توسط میراث فرهنگی فارس و با تخصیص بخشی از اعتبارات توسط شهرداری نیریز انجام گرفته به شرح زیر می‌باشد:

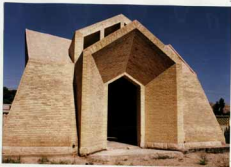
۱- تهیه طرح مرمت و ساماندهی

۲- عملیات اجرایی براساس طرح معاونت حفظ و احیاء شامل: آجرکاری سقف، عایقکاری پشت‌بام، تهیه و نصب ناودانهای فشارقوی، آجرکاری سطح

پشت‌بام، اجرای سنگ‌فرش کف، اجرای آجرکاری دیوار حصار با استفاده از طرح مشبک، انجام زیرسازی محوطه، تعمیرات آجرکاری بدنه، انجام بت‌کشی بدنه و

دیوار حصار، تهیه و نصب سنگ یادبود، خاکبرداری بخش شمالی، اجرای لوله‌کشی آب محوطه جهت آبیاری محوطه سبز.

عکس شماره



توضیح عکس و برداشت آن نمای غربی بنای آرامگاه

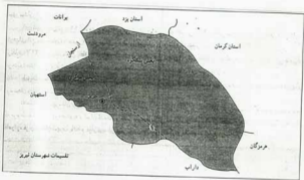
تدارک پیوست

۱- عکسهای

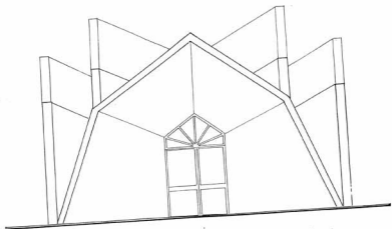
عکس شماره



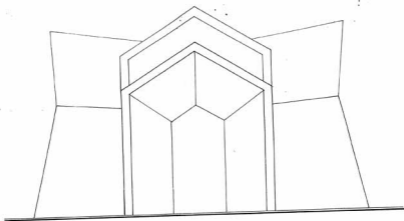
توضیح عکس و برداشت آن نمای داخلی ورودی بنا



موقعیت شهرستان فیروز

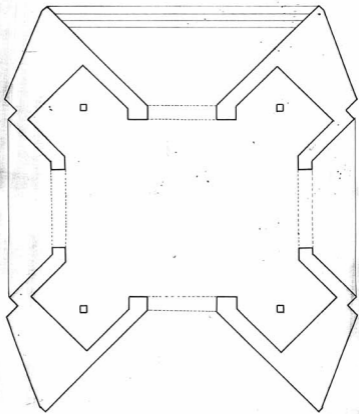


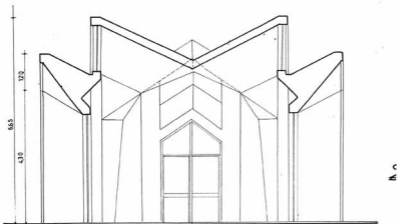
نمای ورودی



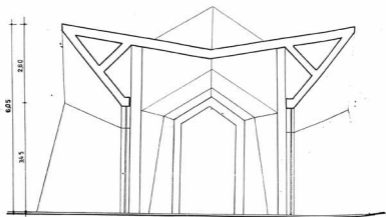
نمای جانبی

آرامگاه میرزا احمد خوشنویس شیرازی





A — A - برش



B — B - برش