



گزارش

پیشنهاد ثبت اثر در فهرست آثار ملی

نام بنا: آرامگاه شیخ ابی ذرعه

تهیه کننده گزارش: رضا نوروزی

۱- موقعیت طبیعی:

این بنا در شهر شیراز واقع شده است، شیراز در حدود ۱۰۳۰۰ ک. م. وسعت دارد. ارتفاع آن از سطح دریا ۱۵۲۰ متر است. آب و هوای آن معتدل و بارندگی بصورت فصلی است. این شهر بر روی نوار زلزله خیز واقع است و در گذشته زلزله های زیادی در آن بوقوع پیوسته است. محصولات بعمل آمده عمدتاً شامل انگور، گردو و درروستاهای اطراف صیفی جات، بادام و سایر محصولات کشاورزی می باشد.

۲- موقعیت فعلی:

این بنا در حاشیه بافت قدیم شیراز و در ضلع غربی فلکه غدیر (مصدق) واقع است.

۳- تاریخچه بنا:

این بنا از سایر بناهای اطراف خود قدیمی تر است و احتمالاً مربوط به قبل از قاجاریه - دوره صفویه - می باشد. اصل مقبره یا توجه نوشته سنگ قبر موجود مربوط به ۲۱۰ هـ. ق است.

۴- مشخصات بنا:

این بنا در وضعیت فعلی حدود ۱ متر پایین تر از کف کوچه قرار دارد. سه پله دسترسی به کف بنا را امکان پذیر می سازد. پلان بنا تقریباً چلیپا شکلی است و گنبد کوناهی بر روی آن ایجاد شده است. مصالح بنا بطور کلی از آجر با ملامط گچ و گل است. فرم طاقها بصورت ضربی می باشد. از کلافهای چوبی جهت جلوگیری از رانش پایه طاقها استفاده شده. یک فضای محراب مانند در قسمت جنوب و راهرو کوچکی در دو طرف آن است. در مرکز نیز سنگ قبر تعبیه شده است. جرزهای بیرونی فاقد فریمه سازی هستند در مجاورت بنا یک فضای مخروطی وجود دارد که احتمالاً مربوط به ساخت و سازهای گذشته است. ابعاد بنا از بیرون ۱۳/۵×۹ متر است، عرض دهانه طاقها حدود ۳/۶ و ارتفاع آن نیز در همین حدود است. با استفاده از گوشواره فضای چهارگوش به مدور تبدیل شده و گنبد بدون ساقه بر روی آن سوار شده است.

۵- نوع بهره‌برداری و خصوصیات بارز بنا:
بنا کاربری مذهبی دارد ولی بدلیل نیاز به تعمیرات درب آن قفل می باشد. از خصوصیات بارز آن پلان بنا و نحوه آجرکاری آن می باشد. وجود دو عدد سنگ قبر از یک فرد در داخل بنا.

۶- عوامل تزئین شده و نوع آنها:
این بنا تزئینات خاصی ندارد و شاید بتوان نحوه آجرکاری و استفاده از تکه های کوچک کاشی در بنا را نوعی تزئین دانست.

۷- نوع مالکیت بنا و مشخصات ثبت آن در ردیف آثار تاریخی:
بنا دارای مالکیت اوقافی است.

۸- اقدامات انجام شده در مورد بنا یا ذکر مشخصات:
تهیه گزارش ثبتی، عکس، پلان.

۹- توضیح ضروری و اختصاصی بنا:
محیط اطراف بنا با استفاده از فضای موجود مربوط به مقبره، در جهت رونق بنا احتیاج به ساماندهی دارد. نمای بیرون بنا با اصالت و قدمت بنا همخوان نیست.

اشاره به اقداماتی که در دوره های گذشته روی بنا انجام شده است.

۱- توسعه و یا تعمیرات دخیل و تصرف انجام شده تاکنون:

درپ اصلی بنا تعویض و آهنی گردیده است. نمای بنا سیمان کاری شده است. استفاده از نوردان فلزی، آجرچینی دور پشت بام ، پوشش ایزوگام بر روی پشت بام و گنبد، برق کشی، نصب بخاری ، حفاظ فلزی دور سنگ قبر، سیمان کاری کف بنا، استفاده از موزائیک در پله ها. ۵/۳۰

تذکره پوهنت

۱- عکسهای بنا

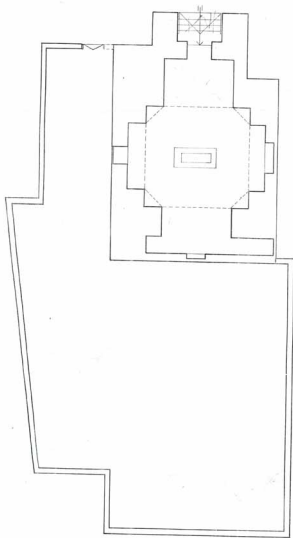
عکس شماره

عکس شماره



توضیح عکس و موقعیت آن آرامگاه حضرت شیخ ابی زریه متوفی ۱۰۰۰ هجری قمری

توضیح عکس و موقعیت آن آرامگاه حضرت شیخ ابی زریه متوفی ۱۰۰۰ هجری قمری



GROUND FLOOR PLAN
SC 1:100

پلان آرامگاه شیخ ابی ذرعه

۲۴۵۲