

گزارش:

پیشنهاد ثبت اثر در فهرست آثار ملی

# عمارت باغ سالاری

تهیه کننده گزارش: رضا نوروزی

### ۱ - موقعیت طبیعی :

شهر شیراز مهم‌ترین شهر استان فارس بوده که مرکزیت این استان را نیز دارا می‌باشد. این شهر بصورت جلگه‌ای هموار در بین رشته‌کوه‌های زاگرس واقع شده است. از نظر آب و هوایی در زمره مناطق معتدل به شمار می‌رود منابع آب زیرزمینی نسبتاً کمی بوده ولی از نظر آبهای سطحی و چشمه‌سارها محدود می‌باشد. در گذشته کشاورزی رونق خوبی داشته ولی در حال حاضر بدلیل توسعه شهر و گسترش فضاهای مسکونی کشاورزی بصورت محدود انجام می‌شود. از نظر زلزله‌خیزی بر روی نوار زلزله بوده و چند مرتبه زلزله این شهر را ویران نموده است. کوه‌های مجاور عمدتاً رسوبی آهکی می‌باشد. مهم‌ترین منابع معدنی وجود سنگ جهت تولید سیمان و سنگ گندمک می‌باشد.

### ۲ - موقعیت فعلی :

این بنا از نظر موقعیت خارج از بافت قدیم شیراز در یک باغ قدیمی مشهور به باغ سالاری قرار گرفته است. در حال حاضر باغ سالاری در بلوار سیوییه - سه‌راه آستانه - هنرستان فنی شهید جوانمردی واقع است.

### ۳ - تاریخچه بنا :

این بنا از نظر زمانی متعلق به دوره قاجاریه می‌باشد.

این عمارت در یک باغ واقع بوده که به باغ سالاری مشهور است. در حال حاضر محوطه این باغ از بین رفته و توسط آموزش و پرورش و سازمان آموزش فنی و حرفه‌ای تصرف شده و در آن ساخت و سازهایی صورت پذیرفته است. این بنا بصورت دو طبقه با دو پلان متفاوت ساخته شده است. در ساخت این بنا از قوسهای هلالی و نیم دایره بطور وسیعی استفاده شده است. نمای اصلی بنا طرف شمال است. در این جبهه در طبقه زیرین ورودی فضاها بصورت نیم دایره اجرا شده است که در حال حاضر بوسیله پنجره‌های فرنگی بیخ آهنی مسدود شده است. در دو طرف بنا دو پلکان بزرگ سنگی بصورت فریبه دسترسی به فضای فوقانی را امکان پذیر می‌سازد. طاق ورودی بالای پله‌ها بلند و با قوس نیم دایره اجرا شده است. از راه‌ها بنا از سنگهای مستطیل شکل در ابعاد منظم ساخته شده است. تراکم فضاها در طبقه پایین بیشتر است و فضاها کوچکتر از طبقه فوقانی ساخته شده اند. سقف طبقه پایین دارای قوس ملامچی است که این امر برآمدگی طاق در طبقه فوقانی را چندان محسوس نمی‌نماید. در مرکز این بخش یک فضای مشترک دایره‌ای شکل قرار دارد. طبقه پایین تزئینات خاصی ندارد. در مجاور پلکان در دو طرف دو پیش آمدگی نیم دایره‌ای بزرگ تشکیل فضایی دو طبقه را می‌دهد که در نیم دایره آن در طبقه پایین سه پنجره تعبیه شده است. این پنجره بصورت دو نیم دایره در دو طرف و یک سافه کوتاه در وسط است که شکل کلی آنرا شبیه بیضی نموده است. این پنجره‌ها دارای شبکه‌های فرنگی بیخ آهنی هستند. در طبقه فوقانی پنجره‌ها چوبی بوده و دارای نقوش هلالی در بالا بوده و کف پنجره با کف بنا همسان می‌باشد. پلکان سمت چپ مسدود بوده و پلکان سمت راست با عرض زیاد و خیز کم به یک صله یا پاگرد می‌رسد که از اینجا دسترسی به فضاها ی طبقه فوقانی امکان پذیر می‌گردد. این طبقه دارای دو فضای فریبه در بخش شمالی می‌باشد که قسمت جلوتر آن بصورت نیم دایره اجرا شده و سه پنجره بزرگ شبیه طبقه پایین دارد.

در پشت این فضاها اتاقهای کوچکتری ساخته شده است. این بنا دارای یک تالار مرکزی مربع شکل است که راه دسترسی به آن از طریق طبع شرقی امکان پذیر بوده، تالار مرکزی دارای سقف توکارکاری چوبی بوده که بر روی آن در قابهای مربع و چند گوش طرحهای مختلف نقاشی به اجرا درآمده اند. این سلف در مرکز با یک چهارگوش کمی بلندتر ساخته شده و در این قسمت نیز بر روی چوب نقاشی انجام شده است. در گوشه غربی تالار یک بخاری تعبیه شده است. که بر روی آن

گچ‌بری انجام شده است. این تالار دارای دو ایوان در شمال و جنوب است که هر ایوان دارای چهار ستون گچی می‌باشد. کف ایوان شمالی کاشی قدیمی داشته و گچ‌بریهای منفصلی دارد.

#### ۵- نوع بهره‌برداری و خصوصیات بارز بنا:

این بنا تا چند سال قبل به عنوان فضای آموزشی استفاده می‌شد ولی در حال حاضر تعمیر می‌شود. از خصوصیات بارز بنا، دو طبقه بودن، استفاده از دایره و نیم‌دایره در شکل دهی پلان، الهام‌گیری از نقوش تخت جمشید و حجاریهای ساسانی

#### ۶- عوامل تزئین شده و نوع آنها:

تزئینات این بنا در سه بخش مجزا می‌باشد، یکی استفاده از کاشیهای هفت‌رنگ بویژه در خورشیدی جانبی و پیشانی بنا، نقش پیشانی بنا پادشاه هخامنشی را در حال نبرد با حیوان افسانه‌ای نشان می‌دهد در دو طرف شاه دو سرباز نیزه‌دار ایستاده و در دو گوشه دو شیر بصورت قرینه خوابیده‌اند، در خورشیدی غربی نقش پیروزی شاپور بر امپراتوران رومی در زمینه لاجوردی آورده شده است. در قاب و بالای پنجره‌ها نیز از ترکیب آجر و کاشی در طرحهای هندسی استفاده شده است. بخش دوم تزئینات گچ‌بریها می‌باشد که بویژه در ایوان شمالی مورد استفاده قرار گرفته، این گچ‌بریها بیشتر الهام گرفته از نقوش هخامنشی است. در دو طرف ایوان در قسمت فوقانی نقش شاه هخامنشی در حال کشتن حیوان افسانه‌ای و در جلو و پشت سر شاه سربازان نیزه‌دار ایستاده‌اند. در بالای ورودیهای ایوان به تالار مرکزی نقوش هخامنشی ایجاد شده، در بالای ورودی مرکزی نقش حمله شیر به گاو در دو طرف آن بصورت قرینه در یک صحنه نقش بارعام و در انتها خدمتگزاران

در حال آوردن هدایا دیده می شود. بخش از گنج برپا بر روی بخارهای فاحل بنا است که شوش گل و گیاه و نورش انبیدی ساسانی است. نقش ماه خورشیدی  
اهوان و گل و گیاه. بخش سوم تزئینات شامل نقاشیهای انجام شده بر روی قاب بندیهای چوبی سبک است که در کارهای شش گوش نقش عمارت های مسکونی، در  
کارهای هشت گوش و صلیبی شکل نقش گل و گیاه ایجاد شده است.

#### ۷- نوع مالکیت بنا و مشخصات ثبت آن در ردیف آثار تاریخی

بنا در حال حاضر در تصرف آموزش و پرورش می باشد. از این بنا گزارش باستان شناسی، عکس، پلان و نما تهیه گردیده است.

#### ۸- اقدامات انجام شده در مورد بنا با ذکر مشخصات:

این بنا تاکنون تعیین حریم نگردیده است ولی از آن گزارش، عکس و نقشه تهیه گردیده است.

#### ۹- توضیح ضروری و اختصاصی بنا:

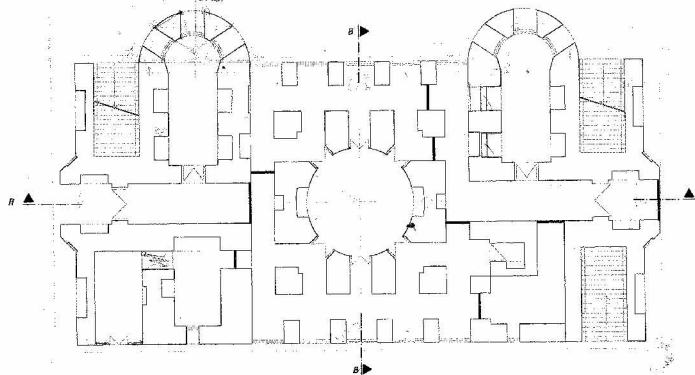
این بنا از نظر نوع تزئینات و پلان جالب توجه است، از نظر فرم کلی شبیه عمارت باغ ارم و نارنجستان فوم است. وجود دو پلکان بزرگ در دو طرف از  
اختصاصات بنا است. از این بنا در صورت اتمام تعمیرات می توان بعنوان یک مرکز فرهنگی استفاده نمود.

اشاره به اقداماتی که در دوره‌های گذشته روی بنا انجام شده است.

۱- توسعه و با تعمیرات دخل و تصرف انجام شده تاکنون:

این بنا بدلیل عدم رسیدگی در سالهای قبل وضعیت بدی داشته که در حال حاضر بر روی آن تعمیرات اساسی در حال انجام است. بخشهایی از گچ برها از بین رفته، سقف قسمتهایی از بنا با استفاده از تیرچه و بلوک بازمسازي شده، پاره‌های قسمتهای سقف تخریب شده، بوسیله آجر بازمسازي شده است. گچ فرش پاره‌های نقاط مزاحم شده، گل اسکلت بنا تیر آهن کشی و اسکلت بندی فلزی شده است.

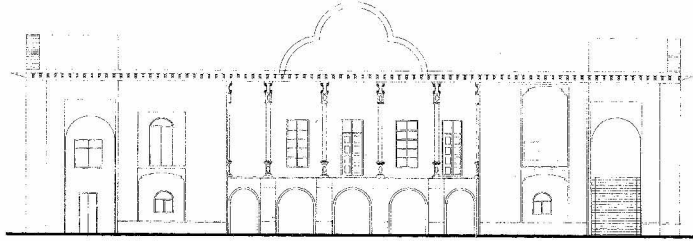
B15



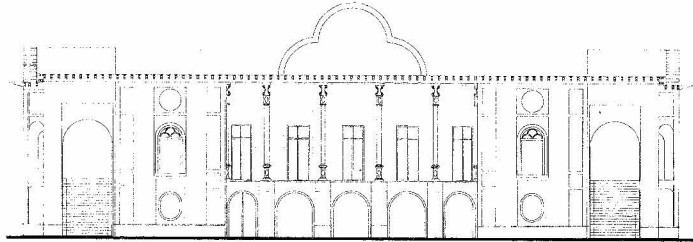
پلان کوبه حکمت  
شماره ۱۰۱۸۰

تعداد حسین پیراقلیسی	مسئول طرح
حسین پیراقلیسی	مدیر طراحی
سید مصطفی میرزاپور	معماران طرح
ح. احمدپور - وح. شادابی	واحد پروفاکت
ر. سعیدپور - وح. احمدپور	توسعه
تاریخ بنا : نامشخص	نام بنا : کوبه حکمت
تاریخ : ۱۳۳۰	مکان : مشهد
	شماره ثبت آثار ملی
شماره پلاک : ۲۲۰۷	مقیاس : ۱:۱۰۰
	واحد : شرکت
	شماره نقشه : ۶
	واحد پروفاکت
	دفتر معماری و هنر
	شماره

B 116



نمای شرق



نمای شمال

مسئول طرح  
سرمسور طرح  
معماران طرح  
مهندس مشاور  
مهندس ناظر  
مهندس مجری  
مهندس ناظر  
مهندس ناظر

مشاور  
مهندس  
مهندس  
مهندس

مهندس  
مهندس

مهندس  
مهندس

مهندس  
مهندس













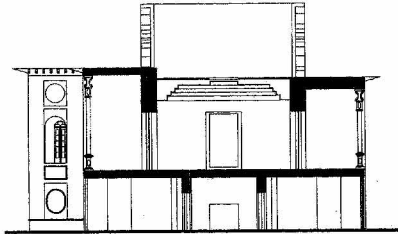
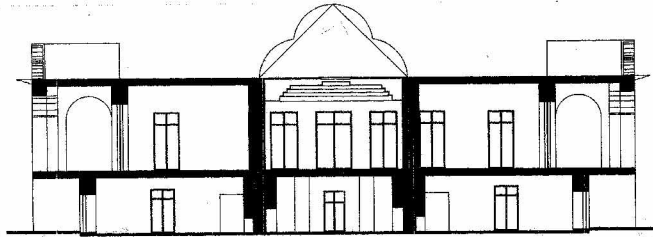




I love you  
M  
4

هادی تریات

۵۱۱۵

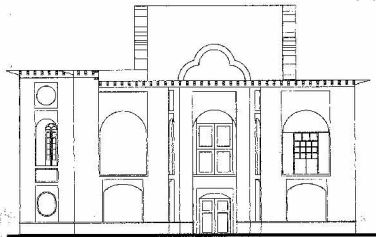


پیش A-A

پیش B-B

مسئول طرح :	محمد حسین بحرالمویی
معمیر طراحی :	حسین ادهی رانک
معماران طرح :	من - معماران : ان تروی
واحد پرداخت :	چ - آبادی پور - ج - قلعه
فرهنگ :	ان - معماران : م - حلی
نام بنا :	بنام بنا : معماران : معماران
تاریخ بنا :	تاریخ : ۱۳۲۲
شماره ثبت آثار ملی :	شماره ثبت آثار ملی : ۱۳۲۲
مقیاس :	۱:۱۰۰
واحد :	متریک
شماره نقشه :	۲ - شماره نقشه : ۷۷-۲
واحد پرداخت :	واحد پرداخت
دفتر معماران :	دفتر معماران
شماره :	شماره

8112

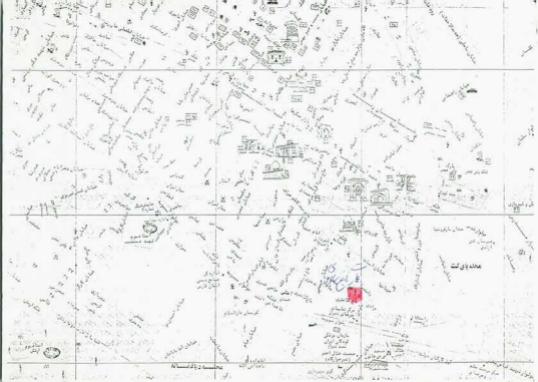


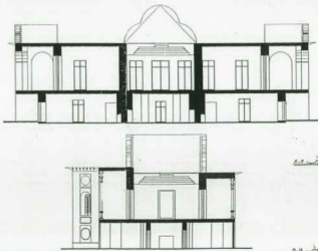
خای خسرو

مسئول طرح	محمد حسین امرکلاسی
مدیر طراحی	سید حسین زاده
معماران طرح	س. امیرکلاسی، م. امیرکلاسی
واحد پروژنت	ج. امیدی پور، ج. شادابی
رسمگر	ر. سعیدپور، م. طیفی
قلمرو معماری و بنا	تاریخ بنا: ۱۳۷۱
مکان پشته‌سازی	تاریخ: ۱۳۷۱
شماره ثبت آثار ملی	
مقیاس	۱:۱۰۰
واحد متریک	
شماره نقشه	۵
واحد پروژنت	شماره پلانکپی: ۷۷-۷
دفتر معماری و هنر	
شماره	









اسم المصمم / Designer	محمد بن عبد الله / Mohamed bin Abdullah
اسم العميل / Client	مديرية التعليم والبحث العلمي / Ministry of Education and Scientific Research
اسم المهندس / Engineer	عبد الرحمن بن عبد العزيز / Abdulrahman bin Abdulaziz
اسم المؤسسة / Institution	وزارة التعليم والبحث العلمي / Ministry of Education and Scientific Research
اسم المشروع / Project Name	مبنى المدارس / School Building
اسم الموقع / Site Name	الرياض / Riyadh
اسم المصمم / Designer	محمد بن عبد الله / Mohamed bin Abdullah
اسم العميل / Client	مديرية التعليم والبحث العلمي / Ministry of Education and Scientific Research
اسم المهندس / Engineer	عبد الرحمن بن عبد العزيز / Abdulrahman bin Abdulaziz
اسم المؤسسة / Institution	وزارة التعليم والبحث العلمي / Ministry of Education and Scientific Research
اسم المشروع / Project Name	مبنى المدارس / School Building
اسم الموقع / Site Name	الرياض / Riyadh