

۲۳۵۸

معرفی اثر

نام اثر خانه پهلوی موبدی (نام اثر لاتین) Khaneh Pahlavani Mubadi
 نوع اثر خط کتابت نام دیگر اثر
 کلاس اثر کلاس
 قدمت اثر فاجایه

وضعیت موجود: سالم نیم سالم تخریب شده ویران شده مضطرب حفاری غیرمجاز

کد استان نام استان فارس (نام استان لاتین) Fars
 کد شهرستان نام شهرستان لارستان (نام شهرستان لاتین) Larestan
 کد بخش نام بخش مرکزی (نام بخش لاتین) Markazi
 کد شهر نام شهر لار (نام شهر لاتین) Lar
 کد دهستان نام دهستان
 نام روستا نام روستا لاتین

موقعیت و ابعاد اثر

مختصات جغرافیایی (طول جغرافیایی): ۲۰° ۵۴' عرض جغرافیایی: ۲۷° ۳۱' ارتفاع از سطح دریا: ۸۰۰ مساحت:
 ابعاد و اندازه (طول): عرض: ارتفاع: قطر:

نشانی بر اساس تقسیمات کشوری

نشانی قبلی اثر

نشان فعلی و کامل اثر: **تقسیم لارستان - بخش لارستان - شهر لار - خیابان سادات**
تعمیرات: **دارکوب - آشپزخانه - سردخانه**

نشانی فعلی و کامل اثر: **تقسیم لارستان - بخش لارستان - شهر لار - خیابان سادات**

مدارک

- گزارش عکس پلان مقاطع نما طراحی سفال برگه مشخصات سفال
- کروکی عرصه اثر حریم اثر نقشه شهری نقشه جغرافیایی نقشه توپوگرافی نقشه بافت شهری
- مکانیبات اداری (صورت جلسه) رضایت مالک ابلاغ به مالک نامه های متفرقه

سایر مدارک

شرح نقص مدارک

شماره ابلاغ: ۸۴/۱۴۳/۲۷/۱۴۴۱

تاریخ: ۱۴۳۳، ۸۴

نیمه و تنظیم (استان یا منطقه)**بررسی (دفتر خانه شورای ثبت آثار ملی)**

نام بررسی کننده	سید علویه -	تذکره گزارش
تاریخ بررسی پرونده	سید علویه	تفصیله گزارش
نتیجه بررسی پرونده	سید علویه	عکس گزارش
تأیید شده: <input type="checkbox"/> تأیید نشده: <input type="checkbox"/>	محمد حسن پاکیزاد	رابطه گزارش
ملاحظات:	امیر حیدری	کارشناسی پرونده
		تاریخ تنظیم پرونده

پیشنهاد ثبت

پیشنهاد غیرمنطقه‌ای		منطقه پیشنهاد کننده
شهرستان پیشنهاد کننده		استان پیشنهاد کننده
تاریخ پیشنهاد		تاریخ تشکیل جلسه

ثبت اثر در فهرست آثار ملی

شماره نامه ارسالی	۱۴۴-۵۹۹۹	تاریخ نامه ارسالی	۲۴/۵/۸۳
شماره نامه ورود به دفتر خانه معاونت پژوهشی	۵۳-۷۳	تاریخ نامه ورود به دفتر خانه معاونت پژوهشی	۲۶/۵/۸۳
شماره نامه ورود به دفتر خانه شورای ثبت		تاریخ نامه ورود به دفتر خانه معاونت پژوهشی	
کد		شماره ثبت	۱۲۷۸۸
		تاریخ ثبت	
شماره ابلاغ		تاریخ ابلاغ	
کد نحوه ثبت		نحوه ثبت (معیار ثبت)	

ثبت جهانی

کد ثبت جهانی	شماره ثبت جهانی	تاریخ ثبت جهانی
توضیحات		

وضعیت مالکیت

نام وضعیت مالکیت	مالکیت خصوصی	کد وضعیت مالکیت
نام مالکیت	بماعتی مؤبدی	در اختیار مالک - بماعتی مؤبدی

دو برابر تکمیل و نظای: سوزن



ریاست جمهوری
سازمان میراث فرهنگی و گردشگری

سازمان میراث فرهنگی و گردشگری استان فارس

خانه بمانعلی مویدی

تهیه کننده : سیما علویه

شماره ثبت:

تاریخ ثبت:

تاریخ تهیه: تابستان ۸۳

بِسْمِ اللَّهِ الرَّحْمَنِ الرَّحِيمِ



ریاست جمهوری

سازمان میراث فرهنگی و گردشگری

سازمان/اداره کل میراث فرهنگی و گردشگری استان فارس

گزارش ثبتی : خانه بمانعلی مویدی

تاریخ تهیه: ۸۳

تهیه کنندگان: سیما علویه

نقشه بردار: سیما علویه

عکاس: سیما علویه

خدمات رایانه: محمد حسن پاک نژاد

شماره ثبت: تاریخ ثبت:

(استفاده از اطلاعات مندرج در این گزارش با ذکر مأخذ مجاز می باشد.)

شماره نامه بلاغیه ارسالی (مالک) [] تاریخ نامه بلاغیه ارسالی (مالک) []
 شماره رضایت نامه مالک [] تاریخ نامه رضایت مالک []
 کد کاربری قبلی [] کد کاربری فعلی [] کد کاربری پیشنهادی []
 نام کاربری قبلی [] نام کاربری فعلی نام کاربری پیشنهادی []
 گزارش کامل []

۱- موقعیت طبیعی اثر:

شهرستان لار ۲۰۹۲۳ کیلومتر مربع وسعت دارد و از این نظر با اختصاص ۱۶۱۹ درصد از کل مساحت استان- بیشترین مساحت استان را در بر گرفته است. لار در طول جغرافیایی ۵۴' و ۲۰' عرض جغرافیایی ۲۷' و ۴۱' قرار دارد و ارتفاع آن از سطح خلیج فارس ۸۰۰ متر است. این شهرستان از شمال به داراب و جهرم از غرب به فیروزآباد، از جنوب به لامرد و استان هرمزگان و از شرق به استان هرمزگان محدود است. جمعیت شهرستان ۲۵۰۶۶۶ نفر و شهرهای آن بجز لار به عنوان مرکز، گراش، اوز، خنج، بنارویه، بزم و خور است. این شهرستان دارای ۷ بخش و ۷۲۱ آبادی است. در مورد نام لار در متون تاریخی آمده است، این شهر ابتدا لاد نامیده می شد و لاد نام یکی از پسران پادشاه قدیم پارس بود که این شهر را در ناحیه گرمسیری جنوب پارس ساخت. لار در جنوب شرقی استان فارس و در منطقه رازله نیز قرار دارد.

۲- موقعیت فعلی اثر:

بنا در بافت قدیم شهر لار، در محله جاشهر در قسمت شمالی بازار قیصریه و کنار برکه آردفروشان واقع شده است.

۳- شماره پلاک ثبتی اثر (بنا):

۴- تاریخچه و وجه تسمیه اثر:

بنا مربوط به دوره قاجار به است.

شده سابق پژوهشی اثر(شناسایی، بررسی، گمانه‌زنی، حفاری و...):

۶- نوع و توضیحات مالکیت اثر:

بنا متعلق به همان‌ها می‌باشد و تاکنون در ردیف آثار تاریخی به ثبت نرسیده است.

۷- اقدامات انجام شده در مورد حریم اثر(حریم پیشنهادی):

۸- ویژگی اثر:

بنا یادمان بسیار زیبایی است از دوره قاجاریه و نیاز به حفظ و نگهداری دارد و به خوبی بیانگر هماهنگی معماری با وضعیت اقلیمی منطقه دارد.

۹- مشخصات اثر: (الف) تپه (ب) بنا(تزیینات، نوع مصالح، ابعاد و اندازه و...)

خله درب چوبی با سردر گچی دارد که از آنجا وارد حیاط می‌شود که دارای حوض و باغچه می‌باشد. در ضلع جنوبی خانه سردابی با پله و درجه سنگ مشبک می‌باشد. سقف تیرپوش و پشت‌بام کاهگل است. در ضلع شمالی بادگیری بوده که قسمتی از آن باقی مانده است. در ضلع شرقی و غربی بنا، اتاقهای پنج دری است. بخش جنوبی با ستونهای مکعبی نسبت به ضلع شمالی که دارای ستونهای گرد می‌باشد جدیدتر است. مصالح سنگ و گچ و ساروج و کاهگل و چوب می‌باشد. اطراف حیاط اززه سنگی به ارتفاع ۹۰ سانتیمتر می‌باشد. کف ایوان جنوبی ساروج است.

۱۰- نوع بهره‌برداری اثر(قبلی، فعلی و پیشنهادی):

بنا مسکونی است.

۱۱- توضیح دخل و تصرفات انجام شده و مشهور در اثر:

بیشتر دخل و تصرفات صورت گرفته در ضلع جنوبی بنا می‌باشد. ستونها برخلاف ستونهای ضلع شمالی که گرد است، در این قسمت به صورت مکعبی تراش خورده است. این قسمت سفیدکاری و گچ‌کاری شده است ولی کف آن هنوز ساروجی است و سقف نیز تیرپوش است. در گوشه ضلع شمالی خانه آشپزخانه دیگری ساخته‌اند.

۱۲- توضیح تعمیرات گذشته اثر(بنا):

هیچگونه مرمتی روی بنا صورت نگرفته است.

۱۳- شرح وضعیت موجود، خطرپذیری و آسیب‌های وارده(اگر آسیبی دیده است):

بنا نسبتاً سالم است.

۱۴- توضیحات ضروری و اختصاصی اثر:

با توجه به قدمت بنا، لزوم ثبت در فهرست آثار ملی ضروری می‌نماید.

۱۵- ذکر منابع و مأخذ گزارش:

بازدید از محل.

۱۶- مدارک:



دیوار بیرونی ضلع جنوبی منزل مویدی



ورودی منزل مویدی



توفال کاری سقف



نمای ضلع جنوبی مرتبط با سردابه



پنجره مشبک سنگی



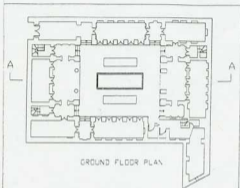
ضلع شرقی منزل مویدی



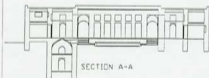
درب چوبی سردابه



طاقچه های اتاق جنوبی

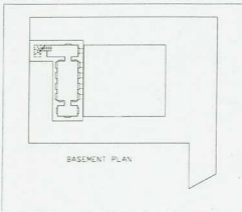


GROUND FLOOR PLAN



SECTION A-A

<p><i>Handwritten notes:</i> 0.000000 0.0011A</p>	<input checked="" type="checkbox"/>	مبنى	10.000
	<input type="checkbox"/>	ساحة	10.000
	<input type="checkbox"/>	مبنى	10.000
	<input type="checkbox"/>	مبنى	10.000



BASEMENT PLAN

شماره
شماره پلان: ۱۲۸

۱۲۸ ر.ک



دیوارها و ستون‌ها
 دروازه
 کف
 سقف

شماره
 شماره
 شماره

