

گزارش

پیشنهاد ثبت اثر در فهرست آثار ملی

منزل نخشب موحد گازرونی

۸۴۵۷

کتاب
نمبر
پرست



جمهوری اسلامی ایران
سازمان اسناد و کتابخانه ملی

پرست

خلاصه گیرش

۱. نام اثر: منتخب مورد مازنی

۲. موقعیت اثر: در کتابخانه ملی، در بخش خطی، در بخش خطی، در بخش خطی

۳. دوره: قاجاریه

۴. رقم اثر: ۱۰۰۰/۱۰۰۰/۱۰۰۰

۵. مصالح: ابریشم، چرم

۶. نویسنده: آبراهام، پیروی، نقاشی

۷. نوع مالکیت: شخصی

۸. کاربری اثر: مسکن

۹. توضیح ضروری: ثبت و نگهداری

۱۰. مدارک پیوست

۱۴۵۴

۱- موقعیت طبیعی:

شیراز شهری است با وسعت ۱۰۳۰۰ کیلومتر مربع که ۱۵۴۰ متر از سطح دریا بلندتر است. این شهر در میان حصارهای کوهستانی واقع شده و زلزله‌های زیادی در آن به وقوع پیوسته است.

۲- موقعیت فعلی:

این بنا در بافت قدیم شیراز، محله سنگ سیاه، بازارچه حاج زینل، پشت پارک شهبک واقع شده است.

۳- تاریخچه بنا:

بنا در دوره قاجار ساخته شده است.

۴- مشخصات بنا:

از طریق یک هشتی مشترک دسترسی به داخل بنا میسر می‌باشد که پس از عبور از یک دالان به حیاط مرکزی راه پیدا می‌کند. در سه طرف حیاط ساخت و ساز دو طبقه دیده می‌شود و ضلع جنوبی بنا دارای بدنه آجرکاری است. نالاز اصلی بنا در ضلع شمالی است که دارای درک چوبی رو به حیاط است. در فضای داخلی بنا تزئینات گچ‌بری و نقاشی دیده می‌شود. شومینه گچ‌بری این اتاق جذاب توجه است، سقف آن هم چوبی و دارای نقاشی است. در دو طرف دو در چوبی معرفی‌کاری

نصب شده است که به راهروی در طرف تالار دسترسی دارد. ساخت و ساز شرقی و غربی بنا قرینه می‌باشند و از نوع مرسوم پنج‌دری استفاده شده است. نمای بیرونی با تزئینات آجرکاری قابل مشاهده است. فضای داخلی این قسمتها ساده‌اند. زیرزمینهای بنا غیرقابل دسترسی است و دارای نورگیرهای فلزی می‌باشند.

۵. نوع بهره‌رسانی و خصوصیات بارز بنا:

کاربری بنا مسکونی است و همجواری با منزل انجری و ساختار معماری و تزئینات آن ویژگیهای قابل ذکر می‌باشد.

۶. عوامل تزئین شده و نوع آنها:

تزئینات آجرکاری هشتی ورودی و نمای داخلی و ضلع جنوبی حیاط، گچ‌بری در تالار شمالی و نقاشی سقف چوبی تالار از تزئینات قابل توجه بنا است.

۷. نوع مالکیت بنا و مشخصات ثبت آن در ردیف آثار تاریخی:

مالکیت بنا خصوصی است و در فهرست آثار ملی به ثبت نرسیده است.

۸. اقدامات انجام شده در مورد بنا یا ذکر مشخصات:

تهیه مدارک ثبتی

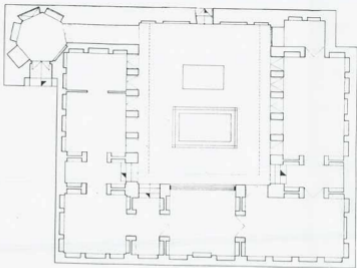
۹- توضیح ضروری و اختصاصی بنا:

استحکام بنا، موقعیت و ساختار معماری آن ضرورت ثبت و رسیدگی بیشتر به نگهداری بنا را گوشزد می‌کند.

اشاره به اقداماتی که در دوره‌های گذشته روی بنا انجام شده است.

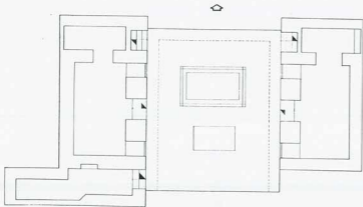
۱- توسعه و با تعمیرات دخل و تصرف انجام شده تاکنون:

در بنا تغییراتی داده نشده و تعمیرات خاصی هم انجام نگردیده است. بنا نیاز به یک سری تعمیرات اساسی دارد.



طبعة مکتب

سازمان هیأت فرهنگیان تهران	
اداره کل هیأت فرهنگیان استان فارس	
دفتر نقشه و معماری - سرویس نقشه و معماری	
معماری: ۱۳۰۰	سرویس نقشه و معماری
تاریخ: ۱۳۰۰	سرویس نقشه و معماری
شماره:	کتابخانه
محل:	نقارت



طبقه زیر زمین

سازمان میراث فرهنگی کشور	
اداره کل میراث فرهنگی استان قزوین	
دفتر نقشه برداری و معماری	
پروژه: نقشه برداری	موضوع: نقشه برداری
شماره: ۱۰۰	تاریخ: ۱۳۸۵
کشتی: ۱۰۰	شماره: ۱۰۰
نقشه: ۱۰۰	فرد: ۱۰۰