

گزارش

پیشنهاد ثبت اثر در فهرست آثار ملی

منزل فاطمه حیدری

تهیه کنندگان: سعید صفرزاده - جمشید اسدی پور

بوست

خلاصه گزارش ثبتی

۱. نام اثر: منزل فاطمه حیدری
۲. موقعیت اثر: وقت قدیم محدوده لب آب - کریم صاحب رحیم خرمی دار
۳. دوره: قاجاری
۴. فرم اثر: مربع (صیقل گرفته)
۵. مصالح: آجر، گچ، سیمان، گچ
۶. تزیینات: کاشیکاری
۷. نوع مالکیت: شخصی
۸. کاربری اثر: مسکونی
۹. توضیح ضروری: گچکاری در قسمت بنا
۱۰. مدارک پیوست: نقشه و عکس - س. ت. ب. (س)

۱- موقعیت طبیعی:

شیراز مرکز استان فارس ۱۰۳۰۰ کیلومتر مربع وسعت دارد ارتفاع این شهر از سطح دریا ۱۵۴۰ متر است. شیراز در میان حصارهای کوهستانی واقع شده و زلزله‌های زیادی در این شهر بوقوع پیوسته است.

۲- موقعیت فعلی:

بنا در بافت قدیم شیراز، محله لب آب، کوچه حاج رحیم خرمن دار، پلاک ۶ واقع شده است.

۳- تاریخچه بنا:

این بنا به دوره قاجاری تعلق دارد.

۴- مشخصات بنا:

ورودی بنا در ضلع جنوبی است در این سمت به جز ورودی قسمت عمده آن بوسیله تیغه الحاقی جدا شده و بنا را به دو قسمت تقسیم کرده و هر یک مالکیت جداگانه دارد. در ضلع غربی در قسمت فوقانی پنج دربهایی دیده می‌شود که درجه چوبی ساده دارد و بالای درجه‌ها و نافها کاشی‌های نگینی بکار رفته است. زیرزمین این قسمت دارای پنجره‌های فلزی فرنگی بیج است. ضلع شرقی بنا تقریباً فریته سمت غربی است ولی در قسمت کاشی‌کاری نگینی بالای درجه‌ها

تزیینات کمتری به چشم می خورد. در حیاط حوض قدیمی و کشفش جدید وجود دارد.

۵. نوع بهره برداری و خصوصیات بارز بنا:

بهره برداری بصورت مسکونی است. تزیینات گاشی کاری از خصوصیات عمده بنا است.

۶. عوامل تزئین شده و نوع آنها:

استفاده از گاشی های نگینی در نمای بیرونی بنا از تزیینات آن است.

۷. نوع مالکیت بنا و مشخصات ثبت آن در رویه آثار تاریخی:

مالکیت بنا شخصی است.

۸. اقدامات انجام شده در مورد بنا یا ذکر مشخصات:

تهیه مدارک ثبت

۸۹۴۹

۹- توضیح ضروری و اختصاصی بنا:

با توجه به استحکام و ارزش اثربست و حفاظت آن در اولویت قرار گیرد.

اشاره به اقداماتی که در دوره‌های گذشته روی بنا انجام شده است.

۱- توسعه و یا تعمیرات دخل و تصرف انجام شده تاکنون:

تعمیرات کمی در بنا انجام شده و ساختار اثر به خوبی حفظ شده است. تکنیک فیزیکی اثر از عمده دخل و تصرفات بوجود آمده است.

شماره عکس:



شماره عکس: نمای سردی صلیب غربی بنا

شماره عکس:



شماره عکس: نمای گرمی از صلیب شرقی بنا

شماره عکس:



شرح عکس: فضای داخلی اتاق فوقانی ضلع غربی

شماره عکس:



شرح عکس: فضای داخلی اتاق فوقانی ضلع جنوبی

شماره عکس:

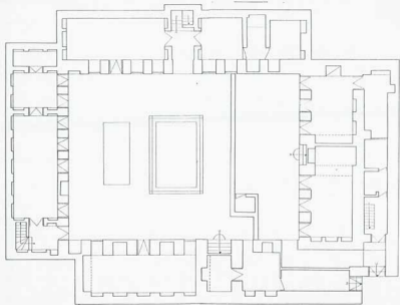


شرح عکس: فضای داخلی مرکز ملی مساجد

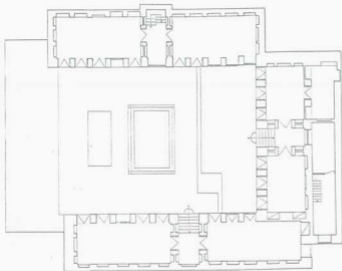
شماره عکس:



شرح عکس: فضای داخلی مرکز ملی مساجد



اسم المبنى	مدرسة
اسم المصمم	مهندس
تاريخ التصميم	1977
اسم العميل	مدير
اسم المهندس	مهندس
اسم المهندس	مهندس



Author	...
Scale	...
Date	...
Sheet	...
...	...

