



بهرت

خلاصه گزارش بهی

۱. نام اثر: منزل صن‌شاد

۲. موقعیت اثر: فایده تہذیب علمہ شیخ ابی ذر لوفی در بیان مہجور شیخ ابی ذر

۳. دوره: اولی
۴. جلد: ۱

۵. فرم اثر: مستطیل

۶. مصالح: آجر گچ

۷. روشیات: آئینہ نگار و نگار آئینہ نگار و روشیہ گچ

۸. نوع مالکیت: خصوصی

۹. کاربری اثر: مکتوبی

۱۰. توضیح ضروری: بانک قعدہ فروش منزل را بہ میراث قرظی دارد و انہما را اسفندہ در صورت عدم خرید میراث قرظی منزل را بہت فرسار کردہ تخریب می کند

۱۱. مدارک پیوست: گزارش - نقشہ - عکس - بلان

۱ - موقعیت طبیعی :

این اثر در شهرستان فسا طول $53^{\circ}39'$ و عرض $28^{\circ}57'$ جغرافیایی واقع شده که دارای اراضی حاصلخیز کشاورزی با میزان بارندگی سالانه حدود 220 میلی متر و میزان رطوبت حداکثر 85 و حداقل 18 درصد و محصولات کشاورزی آن شامل جو، گندم، ذرت، پنبه و باغهای مرکبات می باشد.

۲ - موقعیت فعلی :

این بنا در بافت قدیم شهر فسا، محله شیخ آباد روپروی مسجد شیخ آباد واقع شده است.

۳ - تاریخچه بنا :

از فرم معماری و تزئینات بنا و تاریخ 1310 عمل استاد محمدحسین آینه‌پر شیرازی در اتاق آینه کاری مشخص می باشد که بنا مربوط به اواخر دوره قاجار می باشد.

۴ - مشخصات بنا :

منزل فوق دارای یک حیاط مرکزی است و فضای مسکونی آن در دو ضلع غربی و جنوبی بصورت $1/5$ طبقه با مصالح آجر و سنگ و گچ و سیمان ساخته شده است و بخش پایین بنا را زیر زمین تشکیل داده است در ضلع غربی یک پلکان پنج پله ای که در جانیب آن دو اطاق سه دری بطوری که اتاق شمالی پلکان دارای زیرزمین و اتاق جنوبی پلکان زیرزمین ندارد و نورگیر زیرزمین اتاق شمالی بوسیله سنگهای مشبک مستطیل می باشد. پوشش اتاقهای ضلع غربی از چوب می باشد و

روی چوبهای سقف را گچ کشیده‌اند در گوشه جنوب غربی حیاط یک پستو وجود دارد که در گذشته مطبخ خانه و حمام در آن قسمت بنا بوده و اکنون آشپزخانه و حمام در ضلع شرقی بنا می‌باشد. در ضلع جنوبی بنا نیز یک پلکان پنج پله‌ای راه‌پایی به اتاق پنج دری با تزئینات آینه کاری با درهای چوبی مشبک با شیشه‌های رنگی مسبر می‌سازد در این ضلع نیز زیرزمین وجود دارد و سنگهای نورگیر از بین رفته و بوسیله آجر آنها را مسدود کرده‌اند.

زیرزمینها دارای طاق ضربی می‌باشند و بخشهایی از پی آنها در اثر رطوبت فرو ریخته و نیاز به مرمت دارد. در پشت اتاق آینه کاری یک اتاق 3×2 با دو اتاق 2×2 در دو طرف آن با درهای چوبی مشبک و شیشه‌های رنگی وجود دارد، سقف اتاق آینه که در اصل با تیرچوبی پوشیده بوده اخیراً بعلمت فرسودگی بوسیله تیر آهن تعمیر و بازسازی شده است، پشت‌بام بنا اندود کاه گل می‌باشد و نمای اتاق آینه کاری آجر فشاری. اما نمای دیگر قسمتهای بنا اندود گچ می‌باشد. در بنا آزاره یکبار نرفته و بجای آن از آجر استفاده شده است. در گذشته یک حوض مرکزی بزرگ در وسط حیاط بوده که اخیراً به لحاظ استفاده از فضای بیشه‌ان را به یک حوض کوچک مستطیلی تغییر داده‌اند.

در ضلع شرقی که ورودی بنا از این قسمت می‌باشد یک پلکان راه‌پایی به پشت‌بام بنا را امکان‌پذیر می‌سازد.

۵ - نوع بهره‌برداری و خصوصیات بارز بنا؛

بنا مسکونی است و از خصوصیات بارز آن می‌توان به اتاق آینه کاری در آن اشاره کرد. این بنا در یافت قدیم شهر فسا کم نظیر می‌باشد.

۶ - عوامل تزئین شده و نوع آنها؛

آینه کاری، آینه کاری در زمینه گچ در قسمت پایین دیوارهای اتاق، قابهای آینه کاری که در آن یک پرند طوطی می‌باشد و یک قاب ساعت تزئینی در بالا و گچبری بخاری با نقاشی رنگی در قسمتهایی از اتاق با تاریخ ۱۳۱۰ عمل استاد محمد حسین آینه‌بر شیرازی در قسمتی از ضلع شرقی اتاق آینه کاری

۷ - نوع مالکیت بنا و مشخصات ثبت آن در ردیف آثار تاریخی

بنا دارای مالکیت خصوصی است و در حال حاضر مالک آن آقای بهمن حسن‌نژاد می‌باشد و در گذشته بنا متعلق به حاج اسدالله دلاک بوده است و تاکنون به ثبت آثار ملی نرسیده است.

۸ - اقدامات انجام شده در مورد بنا با ذکر مشخصات :

تهیه گزارش ثبتی - عکس و پلان.

۹ - توضیح ضروری و اختصاصی بنا :

به لحاظ ارزش تاریخی و هنری بنا و اظهار مالک مبنی بر تخریب و نوساز کردن آن، اقدامات سریع جهت خریداری بنا ضروری می‌باشد و قسمتهایی از پی بنا خصوصاً در زیرزمین و قسمتی از سقف اتاق آبنه کاری در حال تخریب می‌باشد که نیاز به تعمیر و استحکامبخشی دارد.

اشاره به اقداماتی که در دوره‌های گذشته روی بنا انجام شده است.

۱ - توسعه و یا تعمیرات دخل و تصرف انجام شده تاکنون :

پوشش سقف اتاق آبنه کاری قبلاً چوب بوده که اخیراً توسط آقای بهمن حسن‌نژاد تغییر یافته و بوسیله تیر آهن پوشانده شده است و نورگیرهای زیرزمین ضلع جنوبی بنا نیز تغییر یافته و بوسیله آجر چینی و آندود گچ مسدود شده است.

شماره پست

آدم هکتهای بنا

عکس شماره

عکس شماره



توضیح عکس و محل ثبت آن

ضلع غربی و درودی بلوار حسن ضلع جنوبی

توضیح عکس و محل ثبت آن

ضلع غربی با بستان و اماکنی جانبی

شماره پیرست

۱- عکسهای بنا

عکس شماره



عکس شماره

توضیح عکس و پیرست: منزل حسن زاده - شهباز کجاری - تهران آذربایجان

توضیح عکس و پیرست: منزل حسن زاده - اصفهان آذربایجان

شماره پستی

۱ - هکتهای سب

عکس شماره

عکس شماره



توضیح عکس و مراد است آن منزل حسن زکوة - بلخ از شماره ۱۳۱۶



توضیح عکس و مراد است آن منزل حسن زکوة - بلخ از شماره ۱۳۱۶

تدارک بیوست

۱-د تکسهای بنا

تکس تدارک

تکس شماره



تلفیح تکس بیوسته آن منزل حسن نژاد - دوره آذربایجان

تلفیح تکس بیوسته آن منزل حسن نژاد - اصفهان

شماره پهرست

۱- عکسهای بنا

عکس شماره

عکس شماره



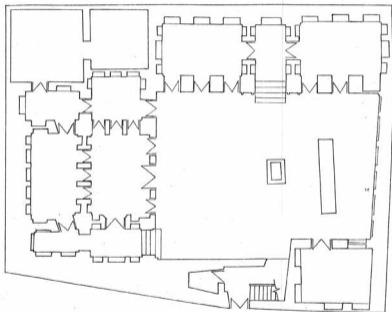
توضیح عکس ویدئوگیت آن محل مسجد زاده - حسن آباد

توضیح عکس ویدئوگیت آن محل مسجد زاده حسن آباد



نعلین از کوفه کوفه





مآذنیان میرزا مسعود مازنی	
شماره آثار استان	عنوان پروژه
پلان زمینشناسی	عنوان نقشه
۲ - سطلی ۶ - محوری	برداشت
۲ - سطلی	ترسیم
تیرماه ۱۳۸۰	تاریخ
۱:۱۰۰	مقیاس