

زمانی آغاز ساختن این عفرسه به دوره گرمی‌ها زود می‌رسد که در آن دوره به پایی برسید و بعدها توسط افراد دیگری مثل حاجی حسین صدر اصفهانی نیز ادامه داده شد تا اینکه سرانجام آقاباباخانی مازندرانی از مسکنهای مرحوم فرزندش موقوف شد که ساختمان این عفرسه را به پایی برد و به همین دلیل به عفرسه آقاباباخانی معروف گردید.

این عفرسه که در پشت مسجد وکیل قرار گرفته دارای بیست و دو حجره، چهار گوشواره و یک ارسی است.

آیات قرآنی که با خط کتک عالی بر کاشی‌کاری بالای حجره‌های نوشته شده و همچنین کاشی‌کاری‌های رنگی با طرح‌های اسلامی و گل و بوته که بر طاق‌سادهای این عفرسه دیده می‌شود، از ویژگیها و زیباییهای این عفرسه است.

اداره کل باستانشناسی



بنای تاریخی

اثر پستانی

شماره ثبت تاریخی

شماره شناسنامه

شماره دفتر

نام بنا

مدرسه قاجاریه اهدا سید کسری

۲۰۰۲

۲۰۰۳

مدرسه قاجاریه اهدا سید کسری

کیفیت ساختن بنا و این مدرسه که ریختن نندولی ساختمان و کاشی کاری آن مربوط به دوره قاجاریه است

بزرگ کرده کی بویست

اندازه و ابعاد آن

سال ۱۳۴۰ ساختمان ساخته نام بنیاد

قدت

زندان سال ۱۳۵۵

تاریخ بررسی و کشف

اسم بانی و سازنده بنا یا بنی حدیث مرحوم کریم زنده تالی آقا بیک خان فرشی بنی نام بنیاد

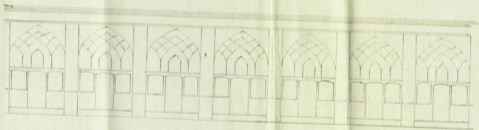
جزء عمال عمومی است

وضع مالکیت

موقعیت جغرافیایی واقع در جنوب بازار جنوبی محل ساختمان مسجد کبیر و بنیاد کوه شمالی جنوبی بنیاد کوه کبیر

تاریخ ثبت ۲۰۰۶-۱۱

ملاحظات



نمای غربی درسه آتما بابا خان  
مقاسم



پشت دروازه



مسجد  
سید الشهدا

قوس

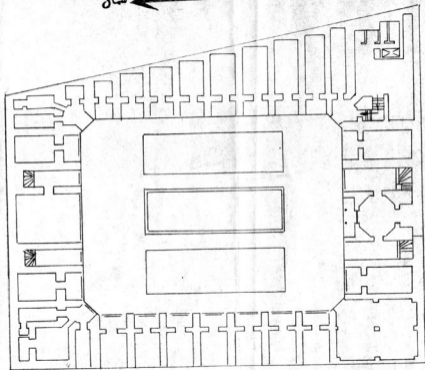


قوس





نشان ←

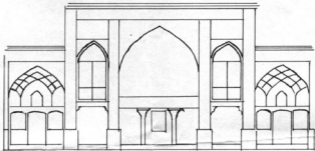


نقشه ۶۳۰۰ آقامباخان

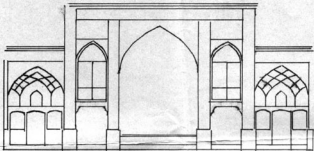
ترتیب محمد باقر

مقیاس ۲۰۰ : ۱





نمای جہوینیہ مدرسہ آقا بابا خان عمرانیہ



نمای شمالی مدرسه آقا باباخان معاصر ۱۳۰۲



نمای شرقی شماره ۱

