

کتاب  
شماره  
پست



جمهوری اسلامی ایران  
سازمان اسناد و کتابخانه ملی

بوست

خلاصه گزارش نینس

۱- نام اثر: مدرسه المصنفین (مبغیان)

۲- موقعیت اثر: اقامت آیدم تیراز - کلمه ایوان شاه - بزمیت سعد المصنفین - دورود و منزل نزدیک

۳- دوره: قاجاری

۴- فرم اثر: خط طبریزی سلف سافت و سازد و دست

۵- مصالح: شکر، آهک، گچ، خشت، گچ

۶- تزئینات: کاشیکاری، گچبری، حجاری

۷- نوع مالکیت: دولتی

۸- کاربری اثر: مسکن (قبلاً مدرسه بوده)

۹- توضیح ضروری: حفاظت و عملیات مرمت

۱۰- مدارک پیوست: نقشه دیدن، حالت عین، گزارش

۴۰۲۵

#### ۱- موقعیت طبیعی:

شیراز مرکز استان فارس ۱۰۳۰۰ کیلومتر مربع وسعت دارد ارتفاع این شهر از سطح دریا ۱۵۴۰ متر است. شیراز در میانحصاری کوهستانی واقع شده و زلزله‌های زیادی در این شهر به وقوع پیوسته است.

#### ۲- موقعیت فعلی:

بنا در بافت قدیم شیراز، محله میدان‌شاه، پشت مسجد ایلخانی، روبروی منزل بزده‌ها می‌باشد.

#### ۳- تاریخچه بنا:

بنا متعلق به دوره قاجاری است.

#### ۴- مشخصات بنا:

ورودی بنا در ضلع غربی که به حیاط بزرگ راه دارد در هشتی ورودی تغییراتی داده شده ولی فرم اصلی آن حفظ شده است. در سه طرف حیاط ساخت و ساز مشاهده می‌شود. تالار اصلی در ضلع شمالی است که دارای درک بزرگ است که در دو طرف آن بر روی جزهاکاشی‌کاری خشنی با موضوع گل و بوته کار شده

۷- نوع مالکیت بنا و مشخصات ثبت آن در ردیف آثار تاریخی:

مالکیت بنا دولتی و در اختیار آموزش و پرورش است.

۸- اقدامات انجام شده در مورد بنا با ذکر مشخصات:

هیچ مدارک ثبتی

۹- توضیح ضروری و اختصاصی بنا:

با توجه به ارزش اثر حفاظت آن ضروری است.

اشاره به اقداماتی که در دوره‌های گذشته روی بنا انجام شده است.

۱- توسعه و یا تعمیرات دخل و تصرف انجام شده تاکنون:

تعمیرات در بنا انجام نشده و به همین دلیل آسیب‌هایی به بنا وارد شده و نیاز به مرمت اساسی دارد.

است. فضای داخلی تالار دارای گچ‌بری رنگ‌آمیزی شده است و سقف چوبی دارد که با نقوش هندسی کادرنندی تزئین شده است. یک شومینه گچ‌بری نیز در تالار دیده می‌شود. زیرزمین این ضلع که تقریباً سالم مانده، دارای سقف کاشی‌کاری و نقاشی می‌باشد که موضوعات نقاشی شامل داستانهای مذهبی و تاریخی است. ضلع شرقی که نسبت به سایر قسمتها آسیب بیشتری دیده، دارای سه درهایی است که دارای درجه‌های چوبی است و فاقد تزئینات داخلی می‌باشد. ضلع غربی قرینه شرقی است و دارای تزئینات سالم‌تری است. بدنه آجری ضلع جنوبی حیاط دارای تزئینات آجرکاری است و در ازاره‌های زیرزمین‌ها نورگیرهای مشبک حجاری شده به کار رفته است.

#### ۳- نوع بهره‌برداری و خصوصیات بارز بنا:

بهره‌برداری از بنا در حال حاضر به صورت مسکونی و مورد استفاده سربازان است. وسعت و موقعیت بنا و تزئینات آن از ویژگیهای قابل اشاره است.

#### ۴- عوامل تزئین شده و نوع آنها:

تزئینات کاشی‌کاری، گچ‌بری و حجاری در نورگیر زیرزمین‌ها از عوامل تزئین بنا است.

شماره عکس



شماره عکس: قسمتی از حیاط و صانع نرزی با

شماره عکس



شماره عکس: جزئیات کاشی کاری صانع شمالی



شماره هکس:



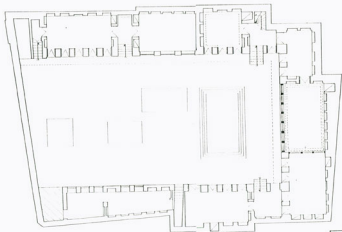
شماره هکس:

شرح هکس: جزئیات کاشی کاری صانع فرسی

شرح هکس: نمای داخل تالار شاهی



اداره کل میراث فرهنگی استان فارس	
عنوان نقشه: دفتر سازمان میراث فرهنگی (ایادی)	
شماره نقشه: ۳۵۸	پروژه: احداث ساختمان اداری
تاریخ: ۱۳۵۸	انگیزه: احداث ساختمان اداری
شماره:	کنترل:
فهرست:	تاریخ:



اداره ایمنی و حفاظت	مختار
موسسه تحقیقات و فناوری	مختار
مراکز تخصصی	مختار
مختار	مختار
مختار	مختار
مختار	مختار





گزارش

پیشنهاد ثبت اثر در فهرست آثار ملی

## مدرسه ایلخانی

تهیه کنندگان: سعید صفرزاده - جمشید اسدی پور

۴۰۳