



ریاست جمهوری
سازمان میراث فرهنگی و گردشگری

سازمان میراث فرهنگی و گردشگری استان فارس

مکتبخانه (خانه عرقیها)

تهیه کننده: دلشاد تمنا

شماره ثبت:

تاریخ ثبت:

تاریخ تهیه: بهار ۸۵

۱- موقعیت طبیعی اثر:

شیراز مرکز استان فارس ۱۰۵۳۱ کیلومتر وسعت دارد. از شمال به سپیدان، مرودشت و ارسنجان، از جنوب به جهرم و فیروزآباد، از شرق به استهبان و فسا و از غرب به کازرون و ممسنی محدود می شود. ارتفاع شیراز از سطح دریا ۱۵۴۰ متر است. دشت شیراز در میان حصار کوهستانی واقع شده است. ارتفاعات شمالی آن را کوه بومو تشکیل می دهد که تنگ سعدی و تنگ الله اکبر این رشته را از هم جدا می سازد. دروازه قرآن در میان تنگ الله اکبر بنا شده است. در شرق نیز کوه مهارلو واقع شده است. در شمال و جنوب شیراز دو رودخانه خشک وجود دارد که سیلابهای کوههای شیراز را به سمت دریاچه مهارلو هدایت می کند. هوای شیراز بطور کلی معتدل با زمستانهای ملایم و تابستانهای گرم می باشد. براساس آخرین تقسیمات کشوری، این شهرستان دارای هفت نقطه شهری است و علاوه بر شیراز به عنوان مرکز استان، شهرهای زرقان، خرامه، داریون، سروستان، کوار و لپویی در این شهرستان واقع هستند. این شهرستان دارای شش بخش و ۸۱۲ آبادی است.

۲- موقعیت فعلی اثر:

استان فارس، شهرستان شیراز، بافت تاریخی شهر شیراز، خیابان لطفعلی خان زند، جنب موزه نارنجستان قوام

۳- مشخصات پلاک ثبتی اثر:

این اثر در املاک ثبتی بافت تاریخی شهر شیراز واقع گردیده است.

۴- تاریخچه و وجه تسمیه اثر:

این بنا در دوره قاجاریه به عنوان مکتبخانه خاندان قوام و در دوره پهلوی چون در این بنا اقدام به گرفتن انواع عرقیات می نموده اند آن را تحت عنوان خانه عرقیها می نامند.

۵- سوابق پژوهشی اثر، شناسایی، بررسی، گمانه زنی، حفاری:

این اثر در سالهای گذشته توسط سازمان میراث فرهنگی و گردشگری شناسایی و در سال ۸۵ کلیه اقدامات ثبتی آن مهیا گردیده است.

۶- نوع و توضیحات مالکیت اثر:

نوع مالکیت بصورت دولتی و در اختیار دانشگاه شیراز می باشد.

۷- مشخصات اثر - تپه:

۸- مشخصات اثر بنا:

در بافت تاریخی شهر شیراز، خیابان لطفعلی خان زند، جنب موزه نارنجستان قوام بنایی موسوم به مکتبخانه و یا خانه عرقیها واقع گردیده که به مانند سایر بناهای بافت بصورت درونگرا و دارای یک بافت اسلامی و با مصالح لاشه سنگ، آجر، گچ، چوب احداث گردیده است. این بنا دارای حیاط و دارای دو کاربری نیز بوده است کاربری اول بنا توسط قوام السلطنه شیراز احداث تا بچه‌های بزرگان شیراز در آن به تدریس مشغول شوند. بعد از آن در دوران پهلوی اول در این بنا عرقیات تولید می‌گردید و بعد از آن نیز بصورت مسکونی درآمد. این بنا دارای پنج‌دری و دارای یک اتاق شاه‌نشین با درک و ارسی و اتاق آینه‌کاری می‌باشد. بنا از فضای داخل دارای تزئینات آجرکاری و درکها و دریچه‌ها و درب‌های اتاقها همگی از چوب می‌باشند. پوشش سقف بنا بصورت دو پوشش و یک سقف مسطح بوسیله تیرچوبی و سقف دیگر نیز تفال کاری شده می‌باشد. درون اتاقها طاقچه‌هایی با طاقهای هلالی و یک شومینه بسیار زیبا و گچ‌بریهای فوق‌العاده زیبا می‌باشد. قسمت فوقانی پنج‌دری‌ها دارای شیشه‌های رنگی کف‌فرش حیاط بنا بطور کامل با کاشی فرش شده است. حیاط دوم بنا نیز با آجر فرش شده است. در بدنه دیوار بنا اسپرهایبی جهت تزئینات بکار رفته است. که دور تادور اسپرها آجر جهت تزئینات تعبیه گردیده است. این اثر نیاز به تعمیر و مرمت داشته و در صورت عدم تعمیرات لازم امکان صدمه دیدن آن بسیار زیبا خواهد بود. این بنا به ابعاد ۳۳×۱۵/۵ متر می باشد.

۹- ویژگی اثر:

نوع معماری و پلان اثر

۱۰- نوع بهره‌برداری اثر:

نوع بهره‌برداری اثر بصورت آموزشی بوده، در دوران پهلوی اول نوع بهره‌برداری اثر بصورت خدماتی و در عصر

معاصر نوع بهره‌برداری اثر بصورت مسکونی می‌باشد.

۱۱- اقدامات انجام شده در مورد حریم اثر (حریم پیشنهادی):

این بنا در حریم نارنجستان قوام و خانه زینت الملوک گنجانده شده است و از حریم تعیین شده بناهای ذکر شده در خصوص این بنا می‌توان استفاده کرد.

۱۲- توضیح دخل و تصرفات انجام شده و مشهود اثر:

۱۳- توضیح تعمیرات گذشته در اثر:

کلیه تعمیرات در گذشته و حال توسط مالکین صورت گرفته و خارج از ضوابط و مقررات مرمتی میراث فرهنگی انجام گرفته است.

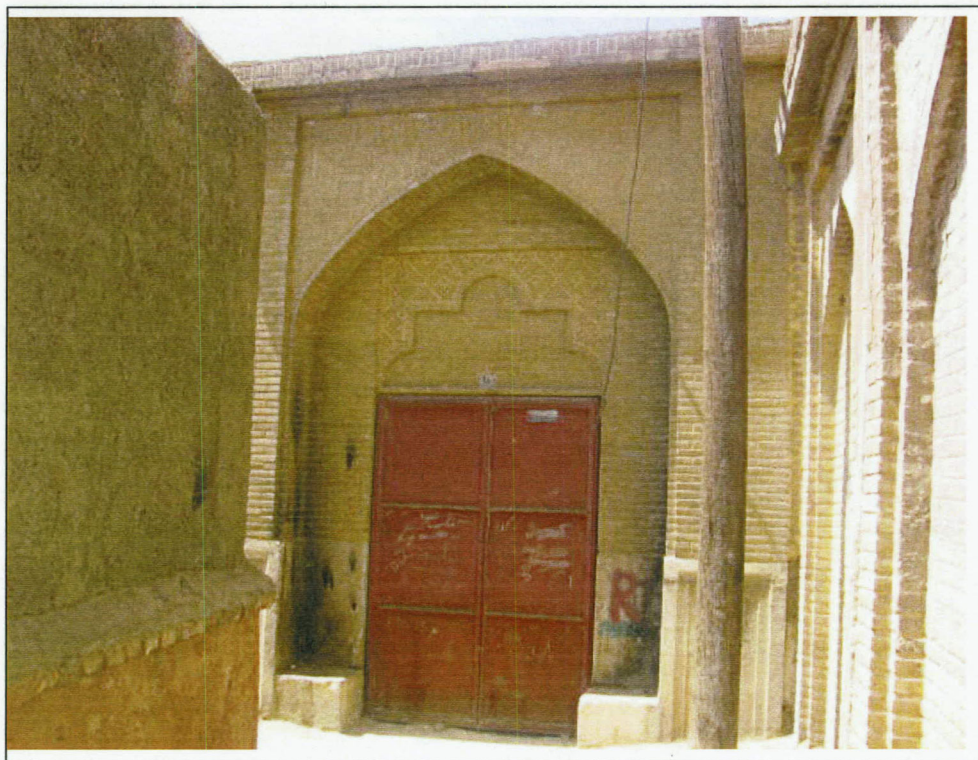
۱۴- توضیحات ضروری و اختصاصی اثر:

۱- انجام تعیین حریم مجزا و مشخص برای این بنا ۲- ارائه یک برنامه تعمیراتی و مرمتی در خصوص اثر

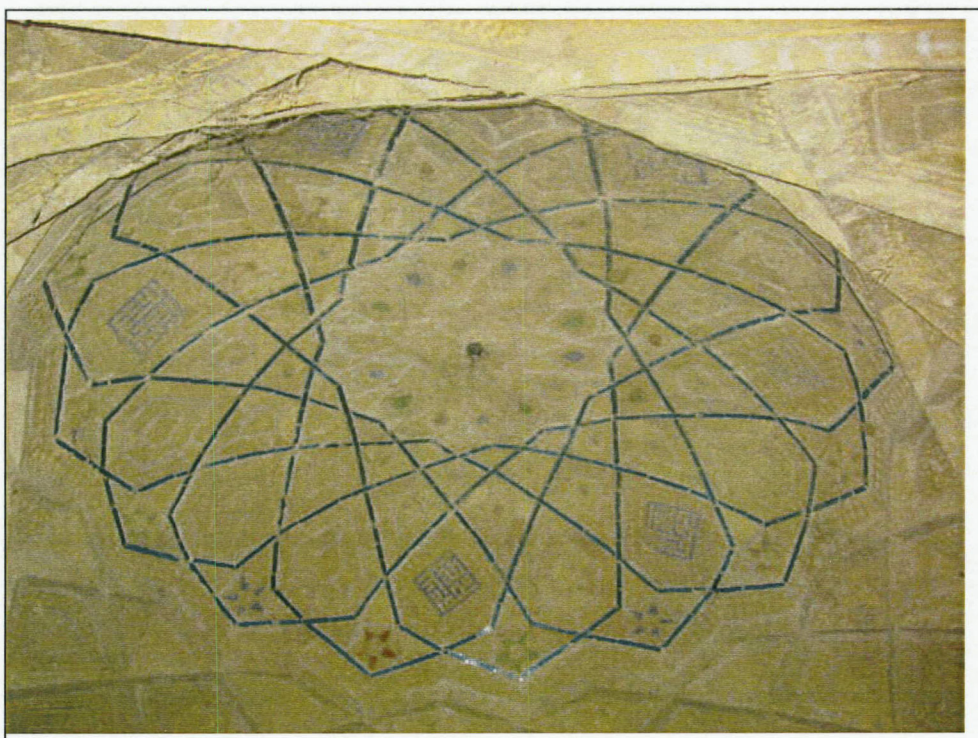
۱۵- شرح وضعیت موجود خطرپذیری و دلایل آسیب‌های وارده:

۱۶- ذکر منابع و مأخذ گزارش:

تحقیقات میدانی



مکتبخانه (خانه عرقیها) ، ورودی بنا



مکتبخانه (خانه عرقیها) ، نمایی از عرقچین هشتی ورودی



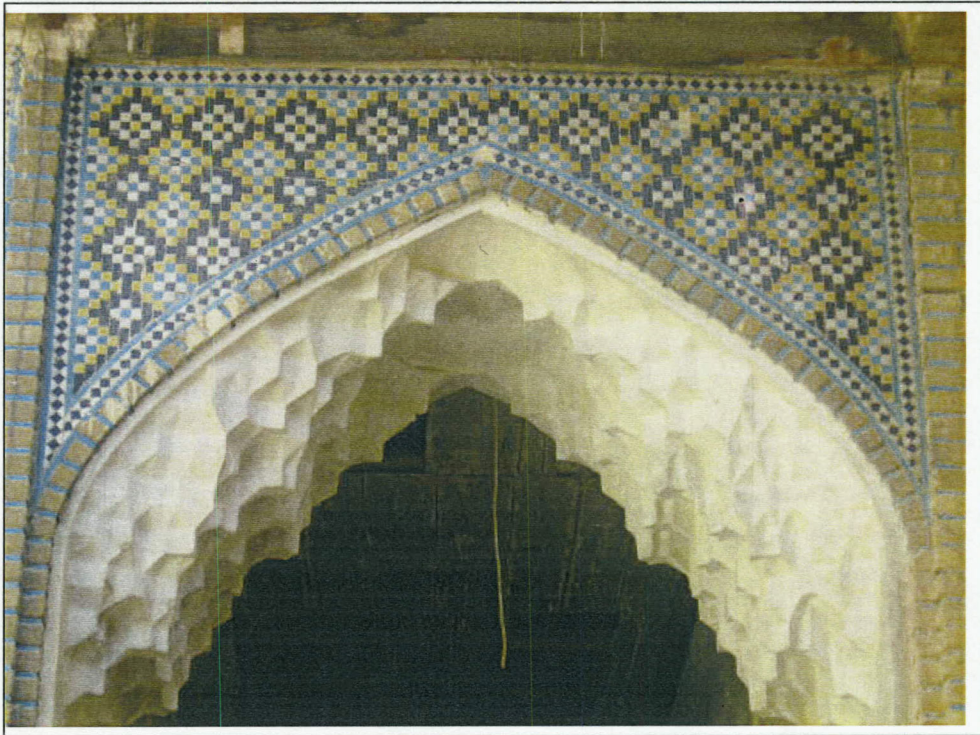
مکتبخانه (خانه عرقیها) ، نمای ضلع شمالی



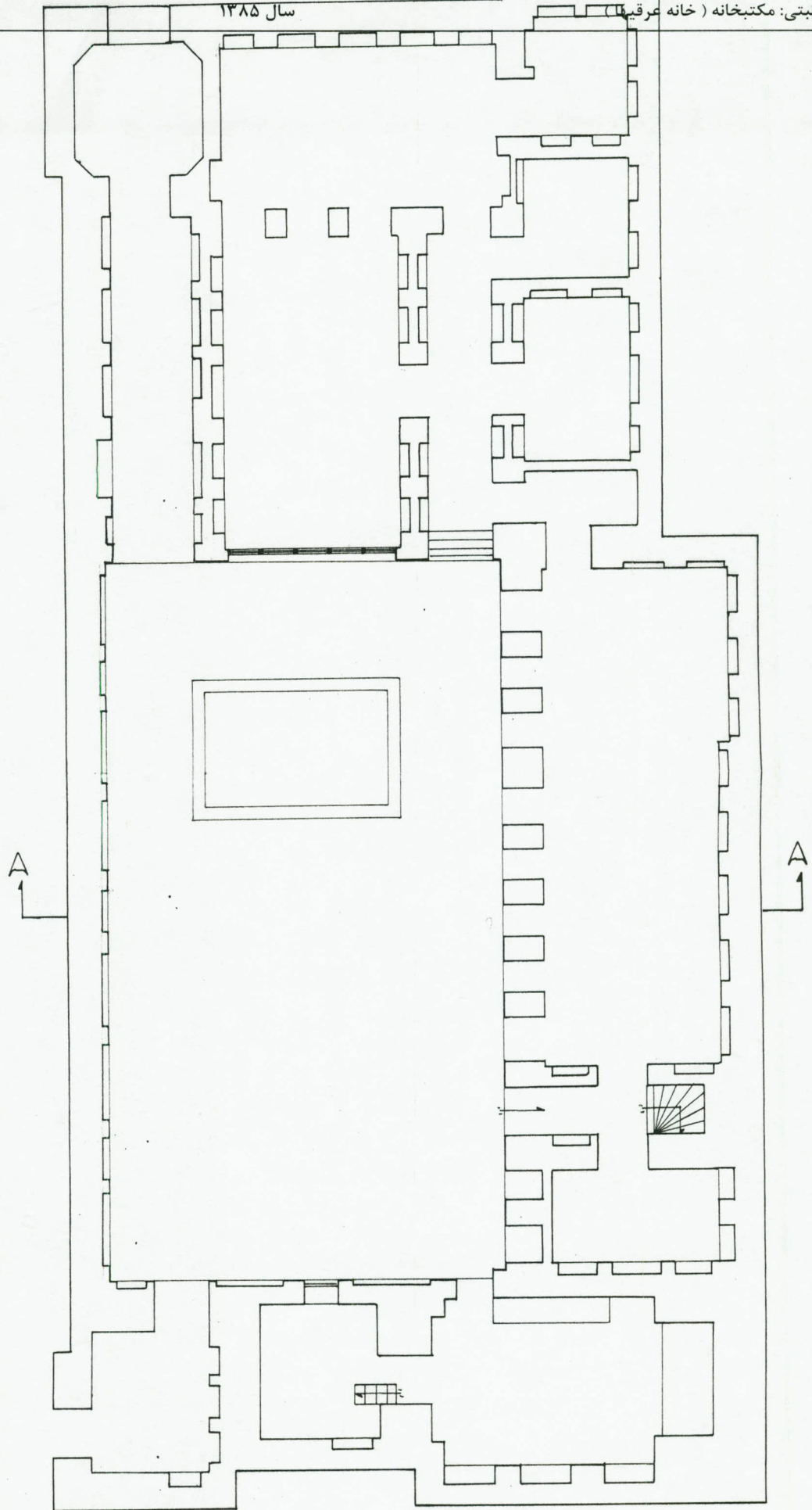
مکتبخانه (خانه عرقیها) ، نمای ضلع شرقی



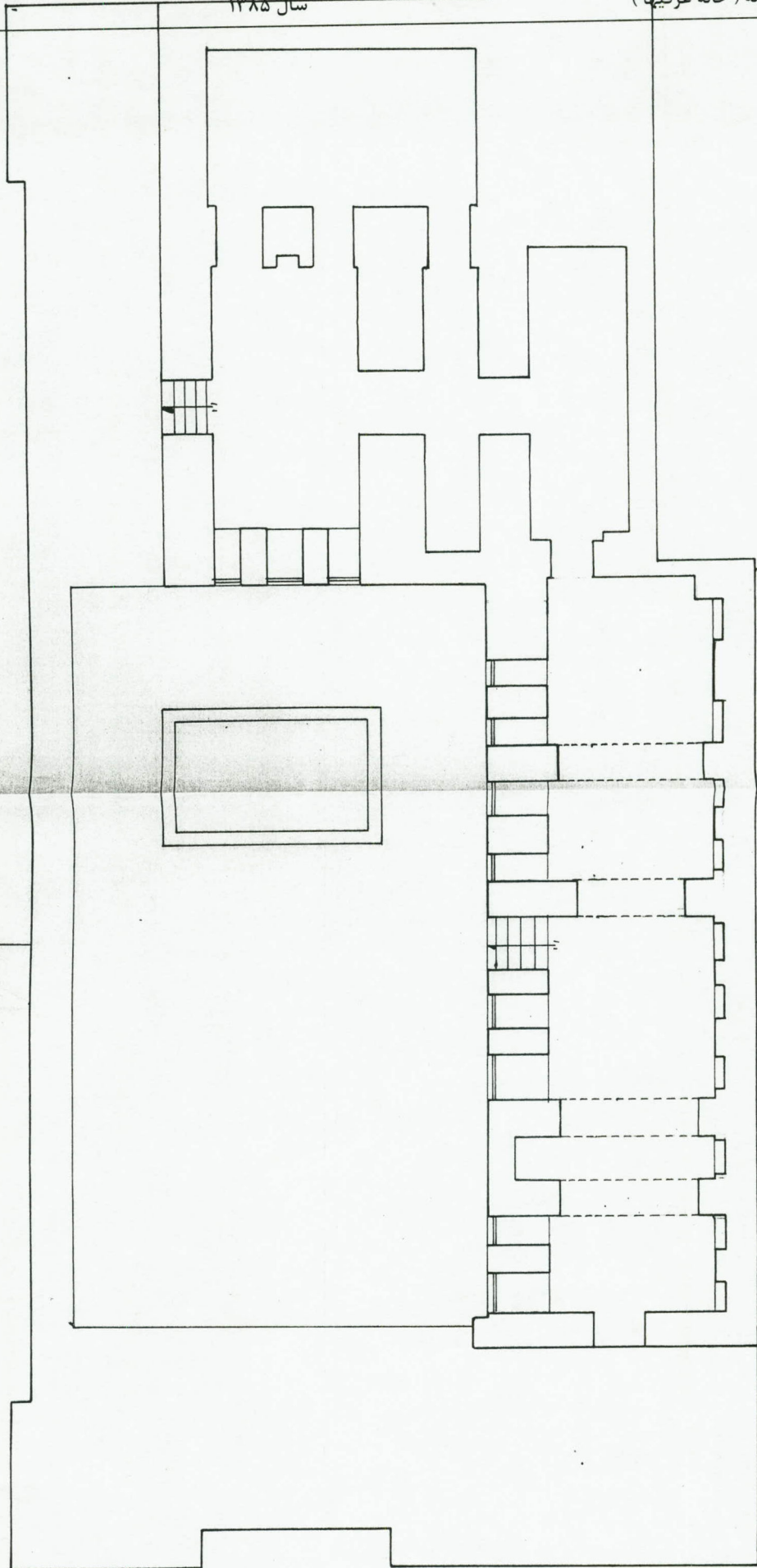
مکتبخانه (خانه عرقیها) ، ارسی پنج درکی شاه نشین ضلع شمالی

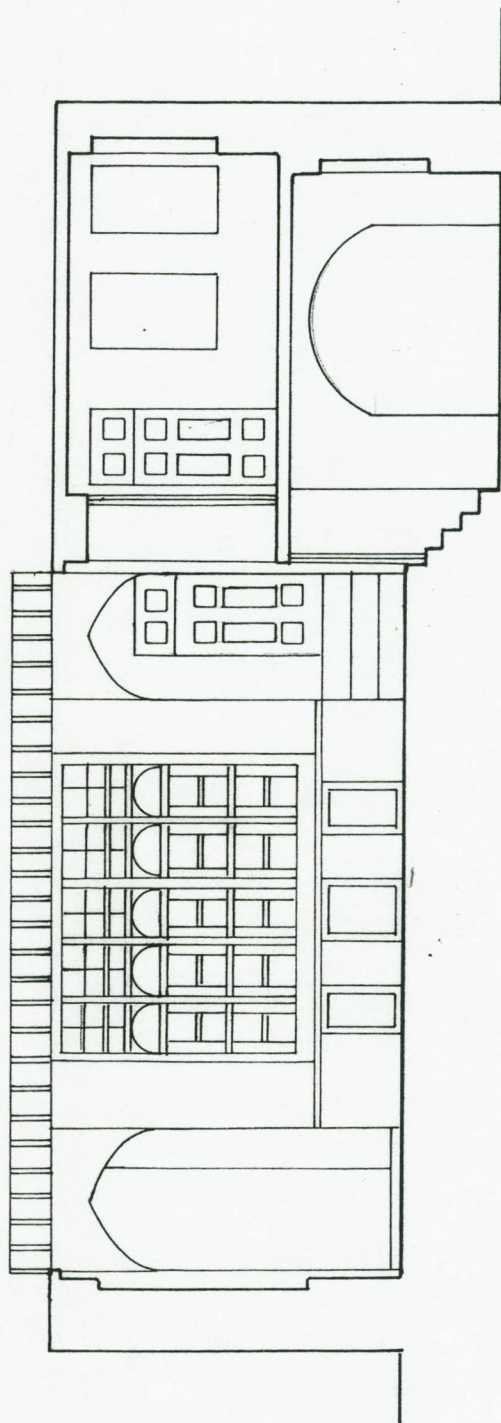


مکتبخانه (خانه عرقیها) ، تزیینات کاشیکاری راهروی ضلع شمالی



مکتبخانه (خانه عرقیها)، پلان، مقیاس ۱/۱۰۰





برش و مقیاس ۱/۱۰۰



موقعیت اثر بر روی نقشه بافت شهری