

گزارش:

پیشنهاد ثبت اثر در فهرست آثار ملی

«مدرسه مقیمیه»

۴۷۲۸۹-۶

تهیه کننده گزارش: قاسم کریمی وند



سازمان اسناد و کتابخانه ملی
جمهوری اسلامی ایران



شماره
جلد
پایه

بیروت

خلاصه گزارش فنی

۱. نام اثر: عمده بیست مقیم

۲. موقعیت اثر: خیابان ابن العزیز، بیروت، مسجد عتیق

اواخر
۳. دوره: قاجار

۴. فرم اثر: فرم مربع و جلد طرز باغچه‌ها و کتابت خط

۵. مصالح: سبک آبر، سبک کج و سن

۶. تزیینات: کاشی مرقع

۷. نوع مالکیت: دولتی

۸. کاربری اثر: حوزه علمیه

۹. توضیح ضروری: فرم درست نشانه‌ها و آرمیبا دیده

۱۰. مدارک پیوست: عکس، نقشه و اندازه‌گیری و سنجش

۱ - موقعیت طبیعی :

شیراز، مرکز استان فارس، ۱۰۳۰۰ کیلومتر مربع وسعت دارد. از شمال به سیدان، مرودشت و ارسنجان، از جنوب به جهرم و فیروزآباد، از مشرق به استهبان و فسا و از مغرب به کازرون و ممسنی محدود می‌شود. ارتفاع شیراز از سطح دریا ۱۵۴۰ متر است. دشت شیراز در میان حصارهای کوهستانی واقع شده است. ارتفاعات شمالی که بلندترین رشته آن کوه بوم است و در جلو و به موازات آن چند رشته کوه و در امتداد هم قرار دارند. تنگ سعیدی و تنگ ا. اکبر این رشته‌ها را از هم جدا می‌سازد. دروازه قرآن در میان تنگ ا. اکبر بنا شده است و معبری طبیعی برای رفتن به شمال استان فارس و اصفهان می‌باشد.

۲ - موقعیت فعلی :

شیراز، محله سر دزک در بافت قدیم شیراز و خیابان بین الحرمین در جنب شاهچراغ واقع شده است.

۳ - تاریخچه بنا :

با توجه به شیوه ساخت بنا و مصالح آن احتمالاً مدرسه مقیمیه متعلق به دوره قاجاریه می‌باشد.

۴ - مشخصات بنا :

پلان این مدرسه علمی - دینی (حوزه علمیه) به شکل مربع و به ابعاد (.....) در بافت قدیم شیراز قرار گرفته است. شمال این مدرسه به مسجد جامع حقیق متصل

می باشد در مشرق مدرسه مقبیه یک مسجد با همان قدمت و چسبیده به مدرسه (مسجد طاهره) وجود دارد. این بنا مانند اغلب بناهای مهم در دوره اسلامی به شیوه حیاط مرکزی در وسط و اتاق‌های جانبی که در اطراف حیاط مرکزی وجود دارند ساخته شده است. عمده مصالح این بنا شامل سنگ و آجر و ملاط گچ و گل می باشد. در ورودی مدرسه مقبیه در جنوب بنا می باشد، در اینجا پس از عبور از یک راهرو نسبتاً کوچک به حیاط مدرسه می رسیم. ایوان اصلی و محل تحصیل در جبهه شمالی واقع است و در طرفین شاه نشین اصلی حجره ها و محل سکونت طلاب دیده می شوند، که دور تا دور حیاط مرکزی را تشکیل می دهند. در دو جبهه شرقی و غربی این بنا به ترتیب ۳ ایوان به طور قرینه و روبروی هم ساخته شده اند. در گوشه بنا ۴ راهرو سرپوشیده دیده می شود که دو راهروی شمالی آن به اتاق محدود می شود و دو راهرو جنوبی آن یکی به سرویسهای بهداشتی و دیگری به پشت بام می رسد. در مسیر پشت بام یک اتاق که بر بالای راهرو در اصلی بنا ساخته شده جلب نظر می کند که احتمالاً محل سکونت سرایدار مدرسه بوده است در داخل حیاط و بر بالای حجره ها یک ردیف سنگ به شکل سرناسر (آبچک) تمام حیاط را فرا گرفته است. نکته جالب توجه در این بنا ساخت شاه نشین اصلی (که محل تحصیل علم هم بوده و هست) در روبروی در ورودی است که از بیرون از مدرسه هم داخل کلاس درس دیده می شود که خود نشان دهنده اهمیت تحصیل علم برای تمام طبقات جامعه بوده است. وجود طاقچه های با ابعاد مختلف یکی دیگر از ویژگیهای مهم این بنا می باشد که در هر جایی از بنا که فضای لازم وجود داشته ساخته شده اند.

۵ - نوع بهره برداری و خصوصیات بارز بنا:

این بنا در حال حاضر به عنوان حوزه علمیه مقبیه مورد استفاده طلاب علوم دینی است. ویژگی آشکاری که در این بنا جلب توجه می کند علاوه بر محل تحصیل بودن آن سادگی و بی پیرایشی این بنا است.

۶ - عوامل تزئین شده و نوع آنها :

عمده تزئینات این بنا که همان تزئینات به وسیله کاشی و بسیار محدود است در سردر ورودی و دو ایوان مرکزی سمت شرق و غرب این بنا می باشد. به این ترتیب که در جبهه ورودی بنا با کاشی معرق سیاه و فیروزه‌ای پوشیده شده است و در جبهه شرق و غربی بنا در ایوان مرکزی آن از کاشی فیروزه‌ای استفاده شده است.

۷ - نوع مالکیت بنا و مشخصات ثبت آن در ردیف آثار تاریخی

مالکیت این اثر متعلق به دولت می باشد. تاکنون در فهرست آثار ملی ثبت نشده ولی در دست اقدام می باشد.

A - اقدامات انجام شده در مورد بنا با ذکر مشخصات :

در این گزارش اقدامات انجام شده شامل نقشه، پلان و عکس این بنا به طور کامل آمده است.

۹ - توضیح ضروری و اختصاصی بنا :

این بنای بارزش تاریخی در حال تخریب شدن می باشد و بسیاری از بخشهای داخل آن نیاز به مرمت دارد.

اشاره به اقداماتی که در دوره‌های گذشته روی بنا انجام شده است.

1 - توسعه و یا تعمیرات دخل و تصرف انجام شده تاکنون :

در گذشته تعمیراتی بر روی ایوانها و طاقهای بنا انجام شده است. یک در ورودی از جنس آهن در کنار در چوبی نصب گردیده و کف حیاط موزائیک شده است. در بالهای اخیر حمام و سرویسهای بهداشتی گسترده‌تری برای این مدرسه ساخته شده است.

شماره عکس: ۱



شرح عکس: مدرسه حقیقیه

شماره عکس: ۲



شرح عکس: دانشگاه رودکی

شماره عکس ۴

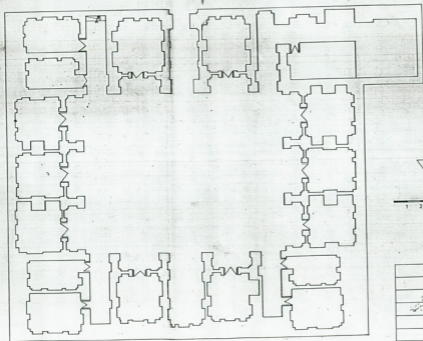


شماره عکس ۲



شرح عکس ۱: جبهه ورودی و قمار بهرام شاه جوی

شرح عکس ۲: نما از در جبهه شمالی



جایگاه تفریحی و ورزشی	
تعداد	۱
مساحت	۱۵۰
پهنا	۱۰
طول	۱۴۰
تاریخ	۱۳۰۲

