

گزارش

پیشنهاد ثبت اثر در فهرست آثار ملی

## مسجد شوشتری

تهیه کنندگان: سعید صفرزاده - رضا نوروزی - جمشید اسدی پور

#### ۱- موقعیت طبیعی:

شیراز شهری است به وسعت ۱۰۳۰۰ کیلومتر مربع و ۱۵۲۰ متر از سطح دریا ارتفاع دارد.

#### ۲- موقعیت فعلی:

بنا در بافت میانی شیراز، خیابان قائمی، خیابان شوشتری (محمد مهدی جواد مردی) واقع شده است.

#### ۳- تاریخچه بنا:

بنا به دوره پهلوی اول تعلق دارد.

#### ۴- مشخصات بنا:

مسجد شوشتری بصورت دو طبقه و ورودی دارای یک سردر بلند با طاق تیزه دار می باشد. نمای بنا آجری است. در طبقه پایین پنجره های کوچک با فوس هلالی کم خیز و طبقه فوقانی پنجره ها با طاق تیزه دار است. رختابام دارای مقرنس و ماژنه بنا فلزی است. نمای داخلی بنا نیز ساده و آجری، پوشش بنا از تیر آهن و کف پوش حیاط موزائیک جدید است.

۵- نوع بهره‌برداری و خصوصیات بارز بنا:

بهره‌برداری از بنا مذهبی است.

۶- عوامل تزئین شده و نوع آنها:

آجرکاری رخ‌بام که بصورت مقرنس کار شده است.

۷- نوع مالکیت بنا و مشخصات ثبت آن در ردیف آثار تاریخی:

مالکیت بنا اوقافی است.

۸- اقدامات انجام شده در مورد بنا با ذکر مشخصات:

تهیه مدارک ثبتی

۹- توضیح ضروری و اختصاصی بنا:

این بنا از معدود مساجد هم‌دوره خود می‌باشد که نیاز به نگهداری و حفاظت دارد.

اشاره به اقداماتی که در دوره‌های گذشته روی بنا انجام شده است.

۱- توسعه و با تعمیرات دخل و تصرف انجام شده تاکنون:

ساختار اصلی بنا بجا مانده ولی تعمیراتی جهت استفاده روزمره در آن انجام شده است.



شماره عکس



شماره عکس

شرح عکس: قسمتی از حیاط، بدنه بیرونی و نمودار

شرح عکس: بدنه آخری بنا

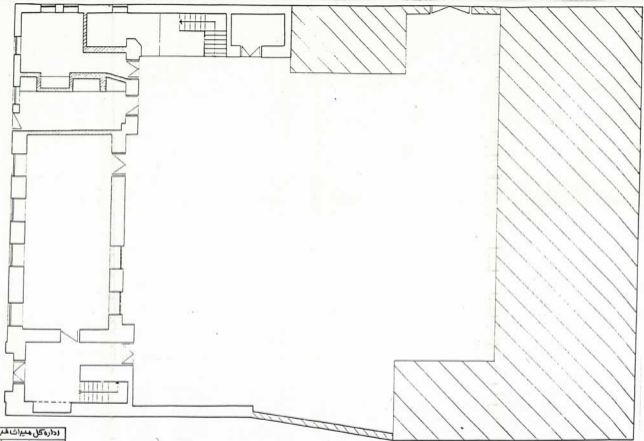
شماره عکس:

شماره عکس:



شرح عکس: نمای بیرونی بنا

شرح عکس:



اداره کل معماران شهر هگلیج (استان قزوین)

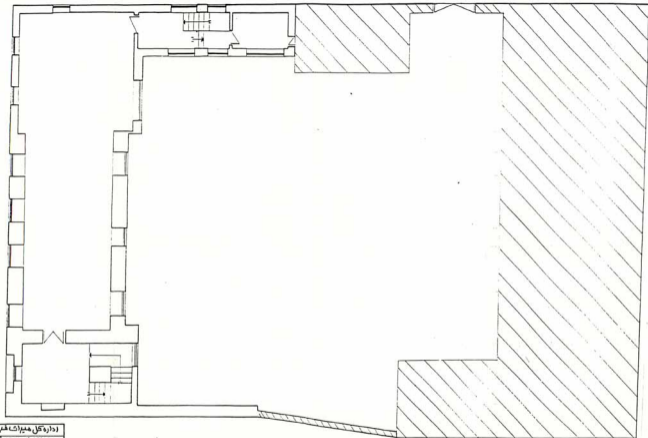
عنوان نقشه: مسجد شوشتری - هگلیج

مهر و نظمت: [مهر] / [نظمت]

مترجم: [نام مترجم]

کشور: [کشور]

نقارت: [نقارت]



دوره اول همیارات طبرستان (مکان بقایا)	
مکان بقایا نقشه، مسجد شوشتری و اول	
مسجد و اشرفیه و مسجد شوشتری	معماری
نقشه مسجد و مسجد شوشتری	تاریخ
گسترش و	شماره
نقشه	نقشه