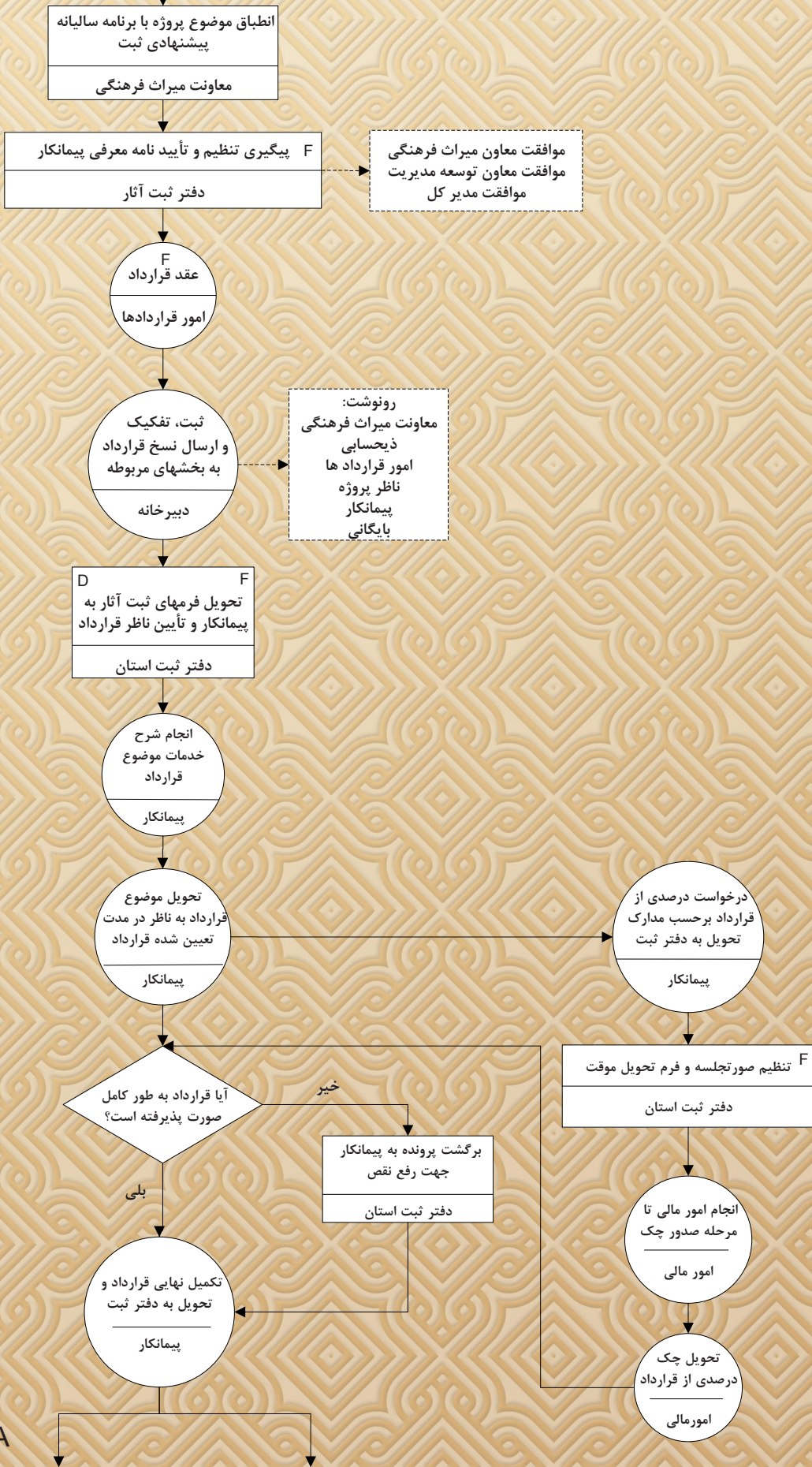
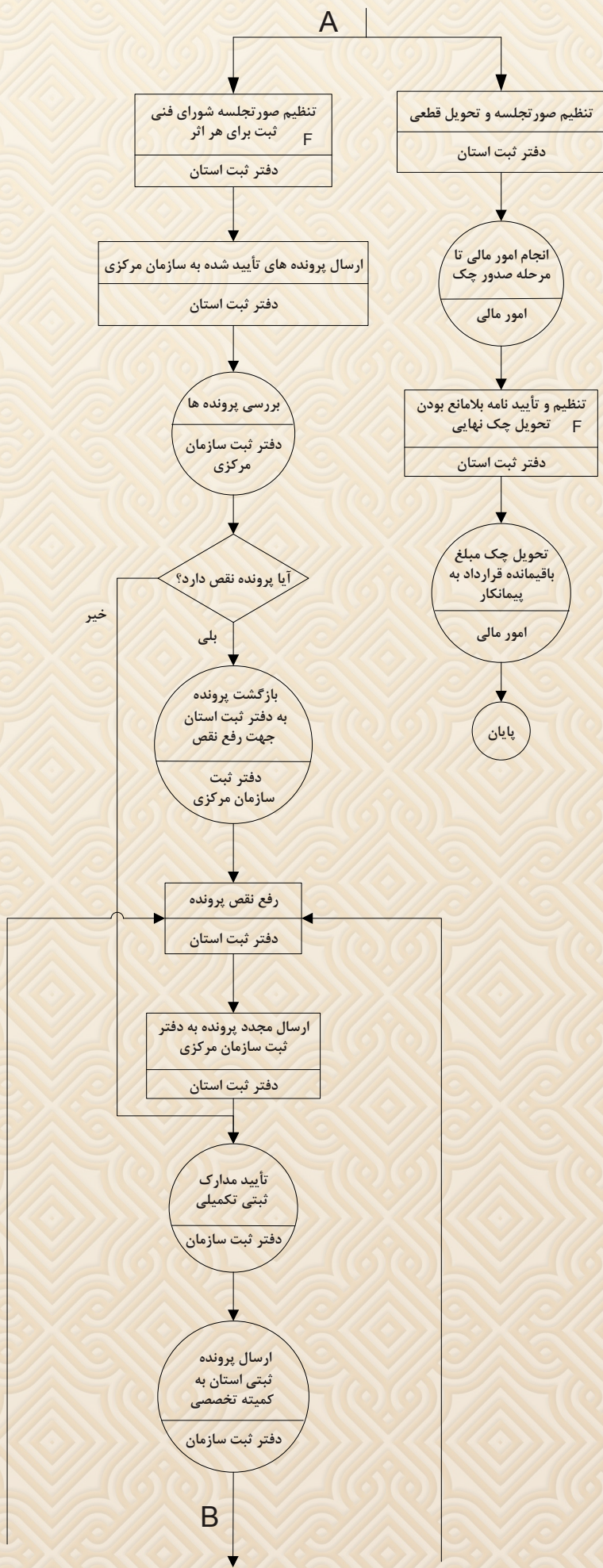
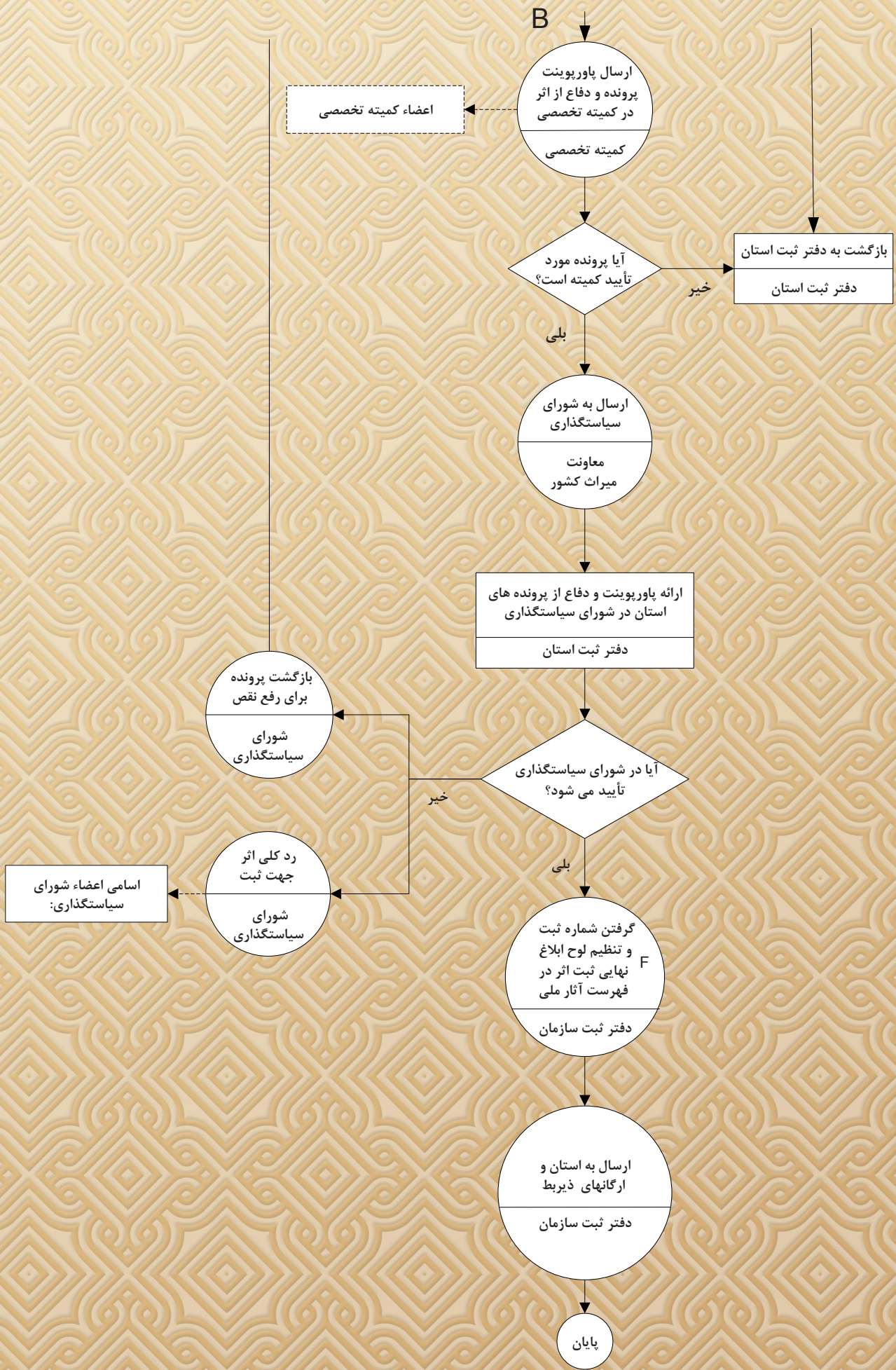


روند تهیه پرونده ثبتی تاریخی منقول و غیر منقول، طبیعی و مصنوعی







B

ارسال پاوربونت پرونده و دفاع از اثر در کمیته تخصصی
کمیته تخصصی

اعضاء کمیته تخصصی

آیا پرونده مورد تأیید کمیته است؟

بازگشت به دفتر ثبت استان
دفتر ثبت استان

ارسال به شورای سیاستگذاری
معاونت میراث کشور

ارائه پاوربونت و دفاع از پرونده های استان در شورای سیاستگذاری استان
دفتر ثبت استان

آیا در شورای سیاستگذاری تأیید می شود؟

بازگشت پرونده برای رفع نقص شورای سیاستگذاری

شورای سیاستگذاری جهت ثبت رد کلی اثر
شورای سیاستگذاری

اسامی اعضای شورای سیاستگذاری

F گرفتن شماره ثبت و تنظیم لوح ابلاغ نهایی ثبت اثر در فهرست آثار ملی
دفتر ثبت سازمان

ارسال به استان و ارگانهای ذیربط
دفتر ثبت سازمان

پایان